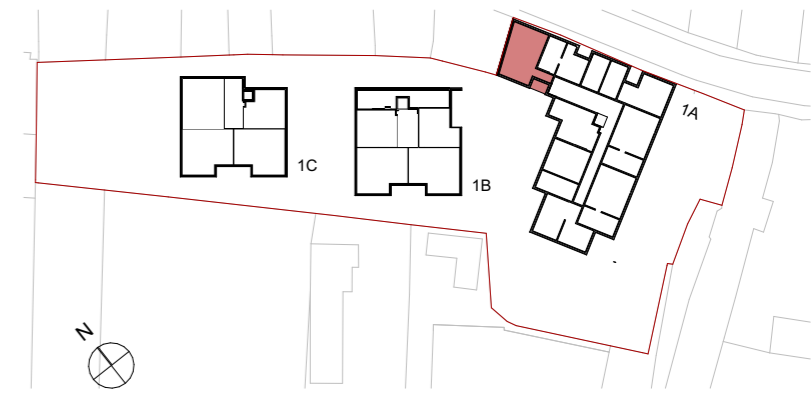


Elektrolegende

	Aus-Schalter		EDV-Einfachdose		Telefon-Dose
	Serien-Schalter		EDV-Doppeldose		TV-Dose
	Wechsel-Schalter		Druckknopfmelder		Licht-Auslass (Decke)
	Doppel-Wechsel-Schalter		Rauchentföngungs-Taster		Licht-Auslass (Wand)
	Kreuz-Schalter		Rauchmelder		Licht-Auslass (Direkt-Wand)
	Dimmer		Lautsprecher		Wandleuchte
	Zeit-Schalter		Blitzleuchte		Deckenleuchte
	Zeitimpuls-Schalter		Türöffner		Scheinwerfer
	Klingel-Taster		Klingel		FR-Balken 1/36 oder 1/58
	Licht-Taster		Sprechanlage (Innen)		
	2pot-Aus-Schalter		Sprechanlage (Aussen)		
	Bew-Melder		Fingerprint		Fluchtweg-Tür
	Bew-Melder 360 Grad		Zimmerterminal		Fluchtwegleuchte mit Richtungsleiste
	Jalousien-Taster		Zug-Taster		Sicherheitsleuchte Einbau
	Schlüssel-Schalter		Ruf-Taster		Sicherheitsleuchte Aufbau
	Steckdose 1fach		Kriech-Taster		Brüstungskanal
	Steckdose 2fach		Rufempfangler		Kabelwanne
	Steckdose 3fach		Anwesenheitslampe		Klemmdose
	Steckdose 4fach		Miniterminal		Unterverteiler
	Steckdose geschalten		UHR		Verteiler
	CEE 5pol		Hupe		Erdungsdraht Ø10
	230V-Auslass		Kamera		Erdungsfahne Ø10
	400V-Auslass		Klemmdose		Erdungsverbindung Ø10
	Raumthermostat		Auslass Wohnungsstation inkl. FBH-Verteiler +Wärmemengenzähler		Steckdose
	Aussenfühler				Leerrohr
	Lichtfühler				
	Windfühler				
	Lüfter über Nachlaufrelais				
	Motorantrieb				
	WRL-Regler				
	Bodendose				
	Zutrittskontrolle				



TOP 123

TOP 123

Wohnen	74,83
Loggia	6,24
Kellerabteil	3,20

Bemaßungen beziehen sich auf Rohbemaßungen unverputzt. Für Einrichtungen und Einbaumöbel sind Naturmaße zu nehmen. Die Raum- und Wohnungsgrößen können sich durch die Detailplanung geringfügig ändern.

