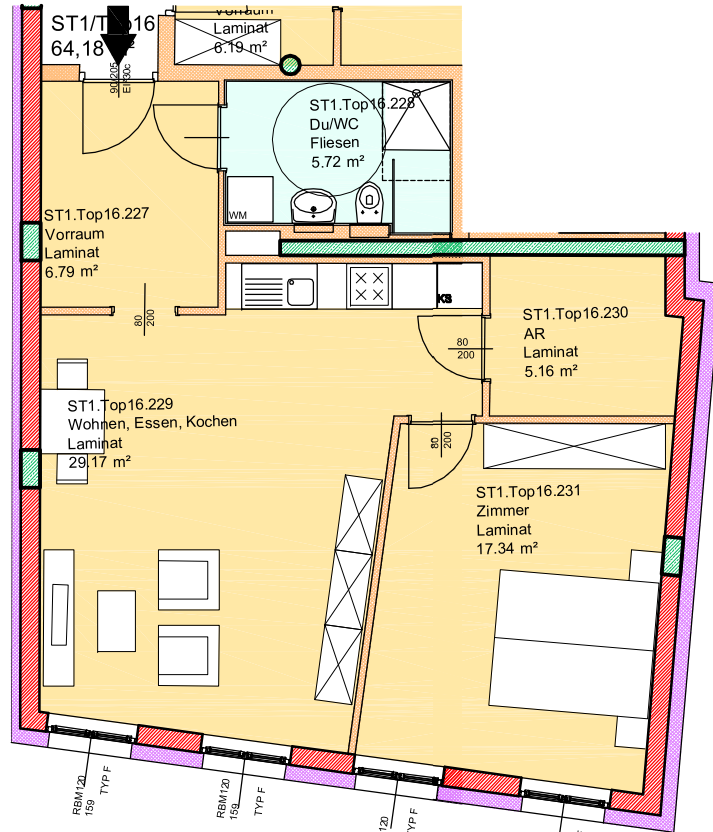
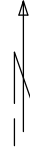


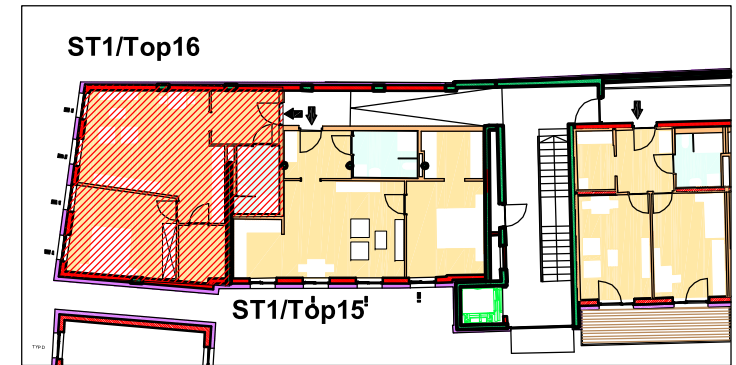
WHA "WAIDHOFEN / THAYA"

STIEGE 1 2.OBERGESCHOSS WOHNUNG NR. ST1/Top16

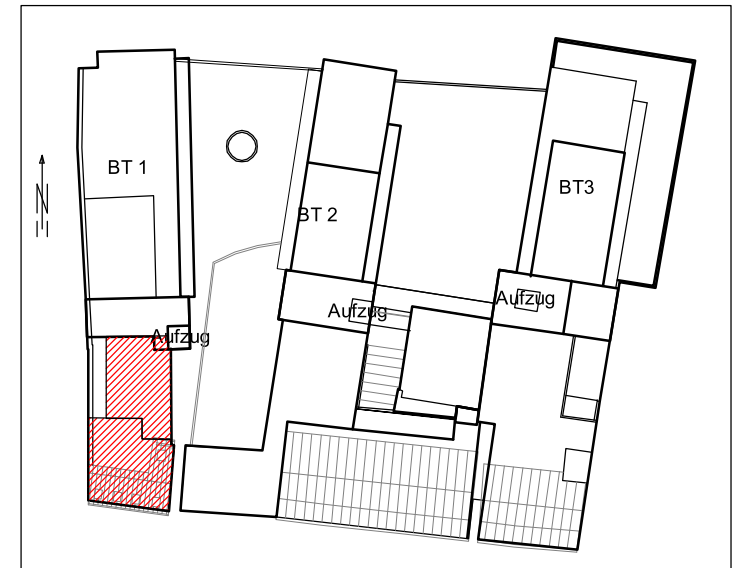
WOHNNUTZFLÄCHE: 64,18 m²



ÜBERSICHT 2.OBERGESCHOSS



LAGESITUATION



BAUTRÄGER GEMEINNÜTZIGE DONAU-ENNSTALER SIEDLUNGS-AKTIENGESELLSCHAFT
A-3500 KREMS BAHNZEILE1 TEL: 02732 83 393 FAX: 02732 83 393-30 e-mail: info@gedesag.at www.gedesag.at

PLANUNG BAUMEISTER GÜNTHER WERNER
A-3500 KREMS SPITALG.6 tel: 02732 763 40 fax: DW4 office@bm-werner.at www.bm-werner.at

GERINGFÜGIGE ÄNDERUNGEN IM ZUGE
DER POLIERPLANUNG MÖGLICH

Stand per 11.07.2011