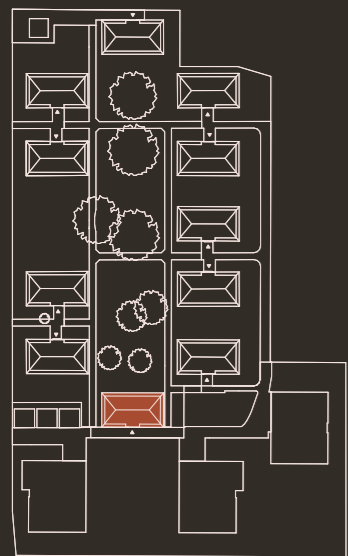




trees

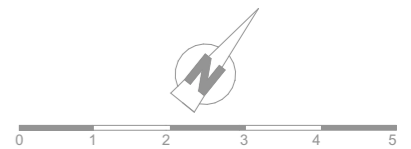
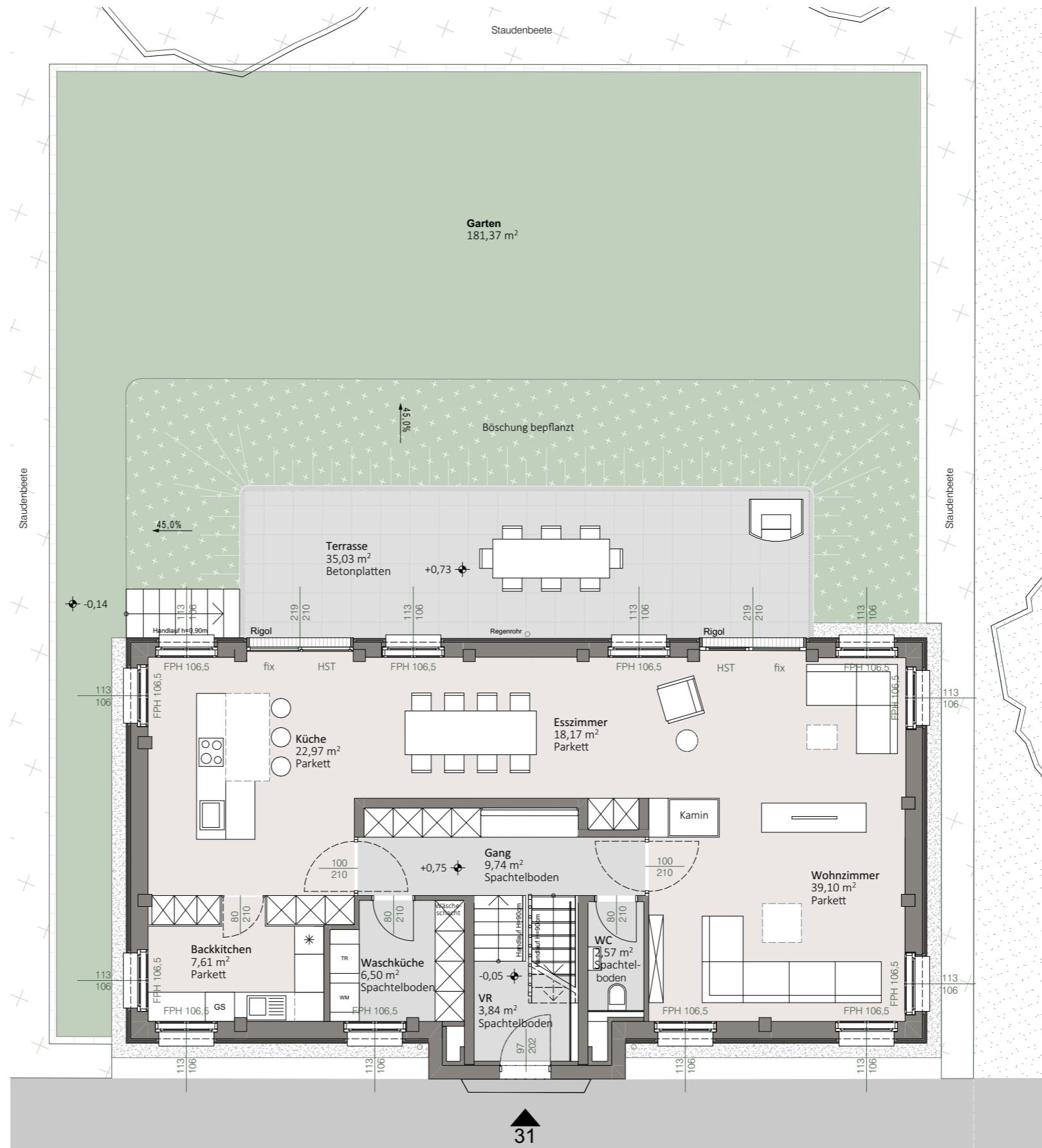
Sintstraße 31
4020 Linz

Haus 31
Wohnfläche gesamt 215,89 m²
davon EG 110,50 m²
davon OG 105,39 m²
Dachboden 62,41 m²
Terrasse 35,03 m²
Garten 181,37 m²



Sintstraße

trees

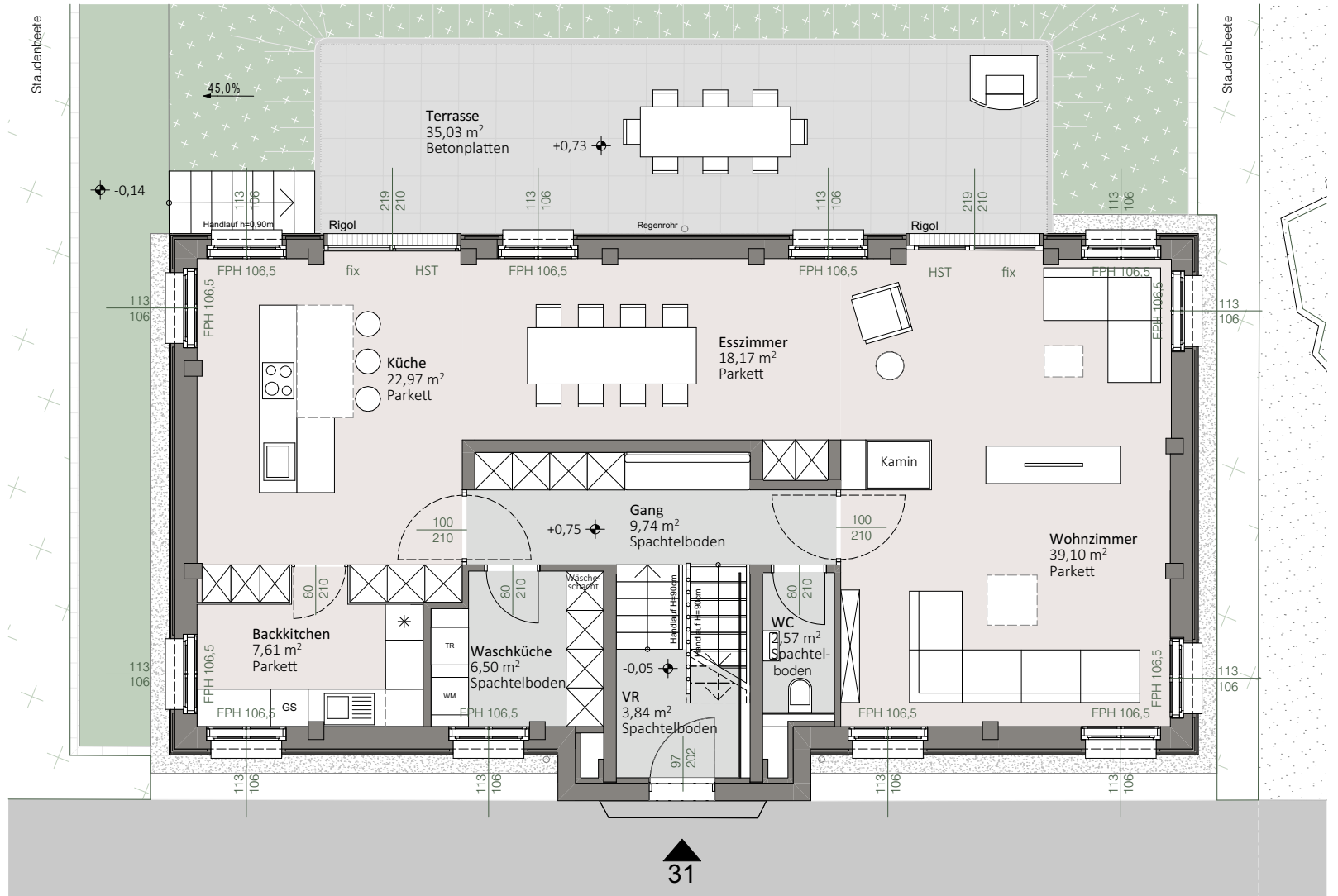
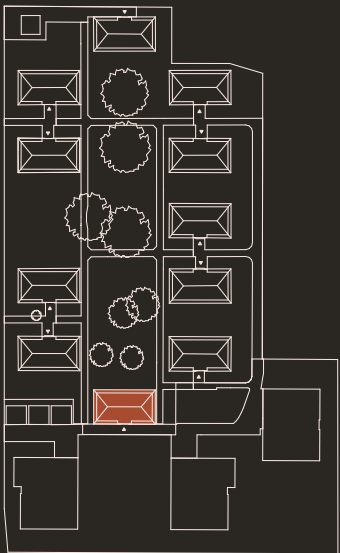




trees

**Sintstraße 31
4020 Linz**

Haus 31
Wohnfläche gesamt 215,89 m²
davon EG 110,50 m²
davon OG 105,39 m²
Dachboden 62,41 m²
Terrasse 35,03 m²
Garten 181,37 m²



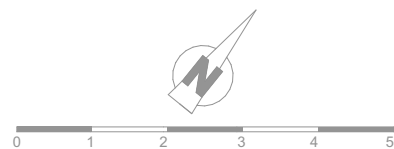
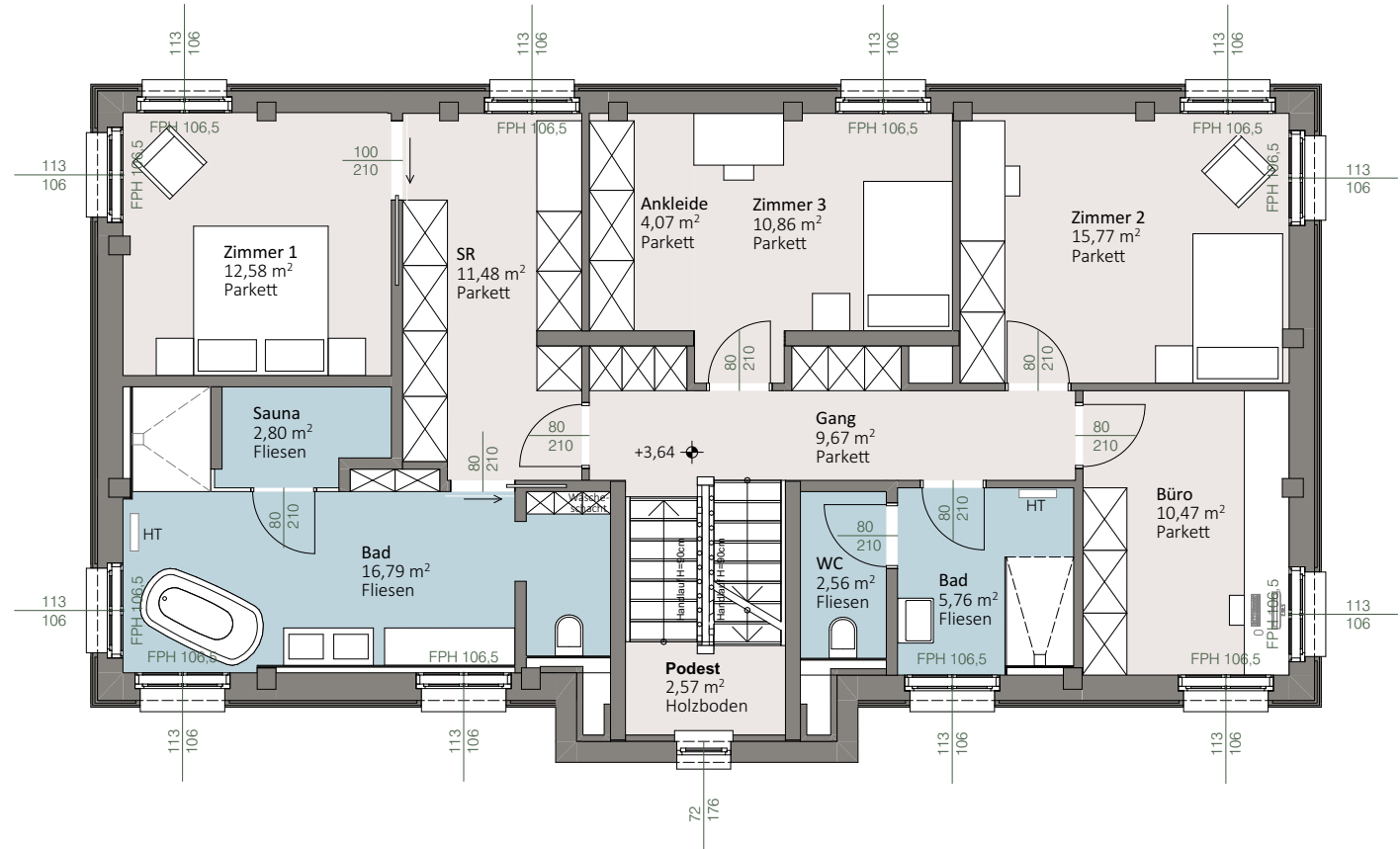
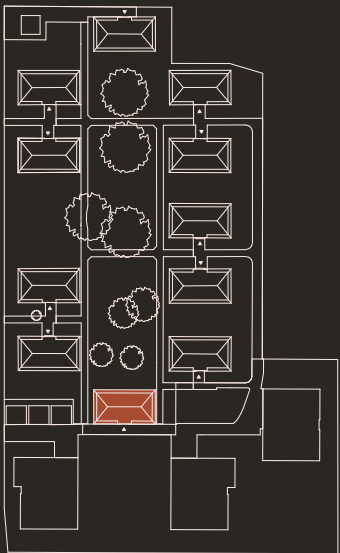


trees

**Sintstraße 31
4020 Linz**

Haus 31

Wohnfläche gesamt	215,89 m ²
davon EG	110,50 m ²
davon OG	105,39 m ²
Dachboden	62,41 m ²
Terrasse	35,03 m ²
Garten	181,37 m ²



Wohnungs- und Raumgrößen sind Zirkaangaben und können sich aufgrund der Detail- und Ausführungsplanung, Behördenauflagen, haustechnischer und konstruktiver Erfordernisse sowie Bautoleranz ändern. Ausstattung erfolgt laut Bau- und Ausstattungsbeschreibung. Dargestellte Einrichtungsgegenstände dienen der Illustration und sind im Lieferumfang/Kaufpreis nicht inkludiert. | Stand 08.01.2026

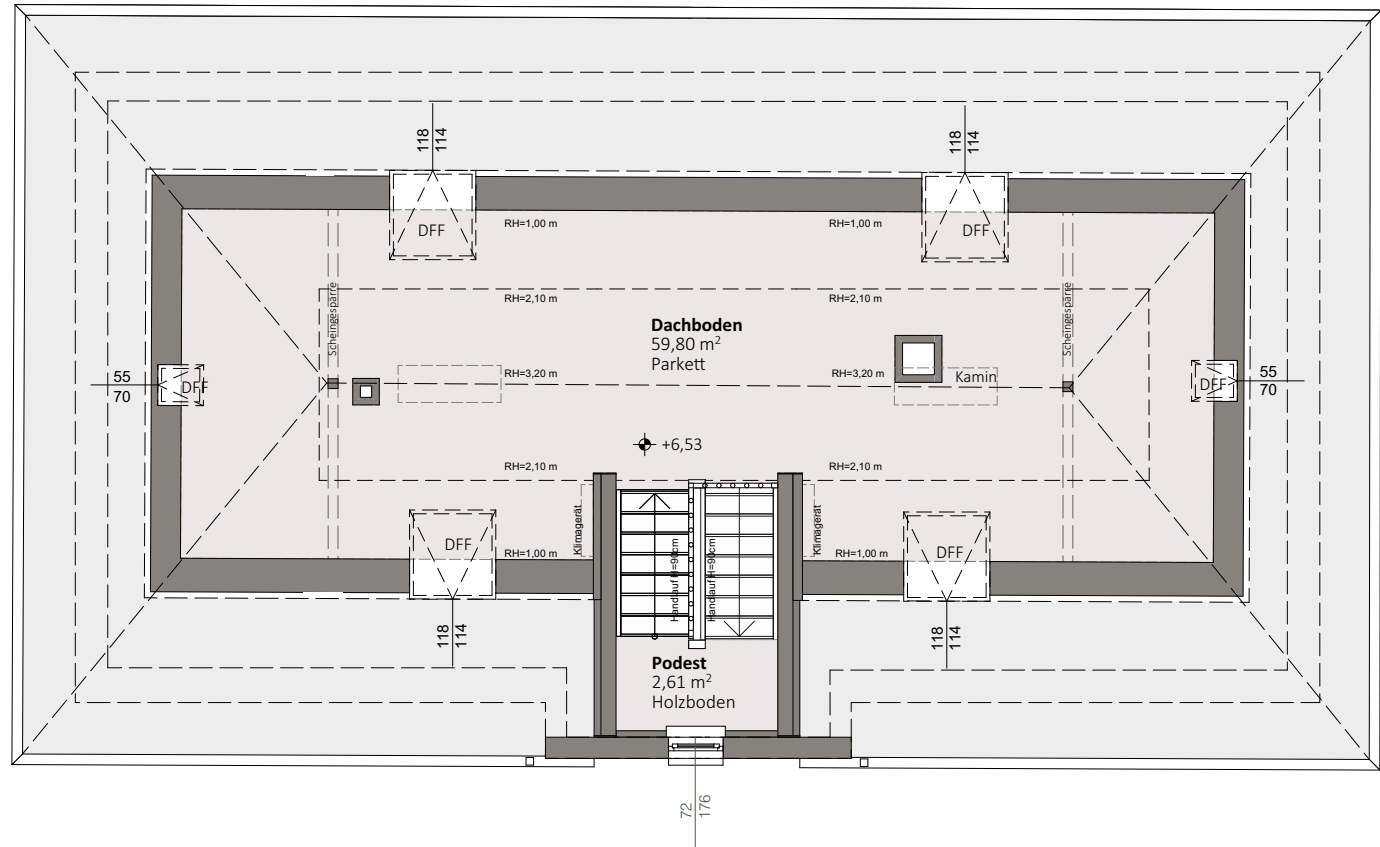
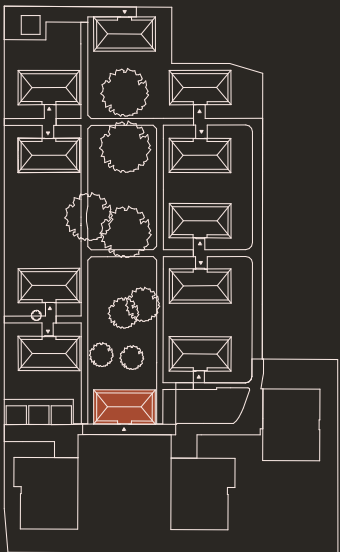


trees

Sintstraße 31
4020 Linz

Haus 31

Wohnfläche gesamt	215,89 m ²
davon EG	110,50 m ²
davon OG	105,39 m ²
Dachboden	62,41 m ²
Terrasse	35,03 m ²
Garten	181,37 m ²



Wohnungs- und Raumgrößen sind Zirkaangaben und können sich aufgrund der Detail- und Ausführungsplanung, Behördenauflagen, haustechnischer und konstruktiver Erfordernisse sowie Bautoleranz ändern. Ausstattung erfolgt laut Bau- und Ausstattungsbeschreibung. Dargestellte Einrichtungsgegenstände dienen der Illustration und sind im Lieferumfang/Kaufpreis nicht inkludiert. | Stand 08.01.2026