

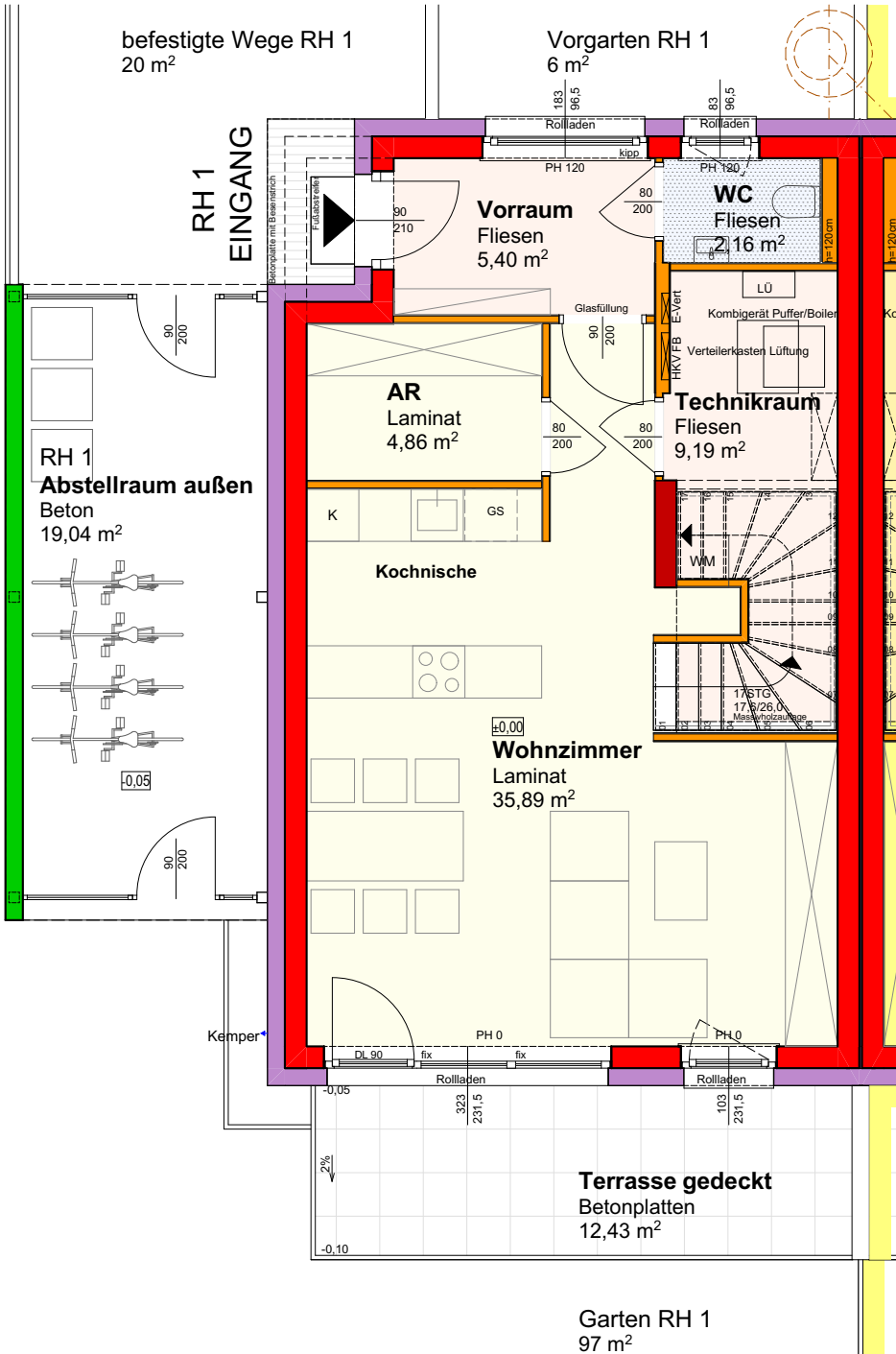
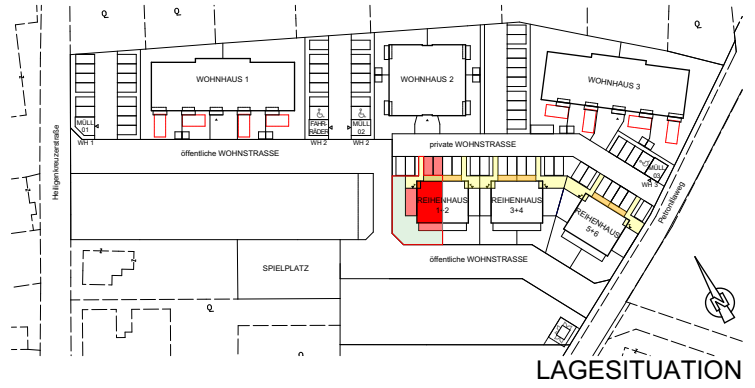
WHA KAPELLN IX A

HEILIGENKREUZER STRASSE / PETRONILLAWEG, 3141 KAPELLN A.D. PERSCHLING

RH 1

Erdgeschoß

Nutzfläche	111,39 m ²
Terrasse gedeckt	12,43 m ²
Garten	97,00 m ²
AR außen	19,04 m ²
Vorgarten + bef. Wege	26,00 m ²
KFZ-Stellplatz gedeckt	2 Stk



LEGENDE:

- ZIEGEL
- STAHLBETON
- WÄRMEDÄMMUNG
- GIPSKARTON
- LAMINAT
- FLIESEN
- ABGEHÄNGTE DECKE



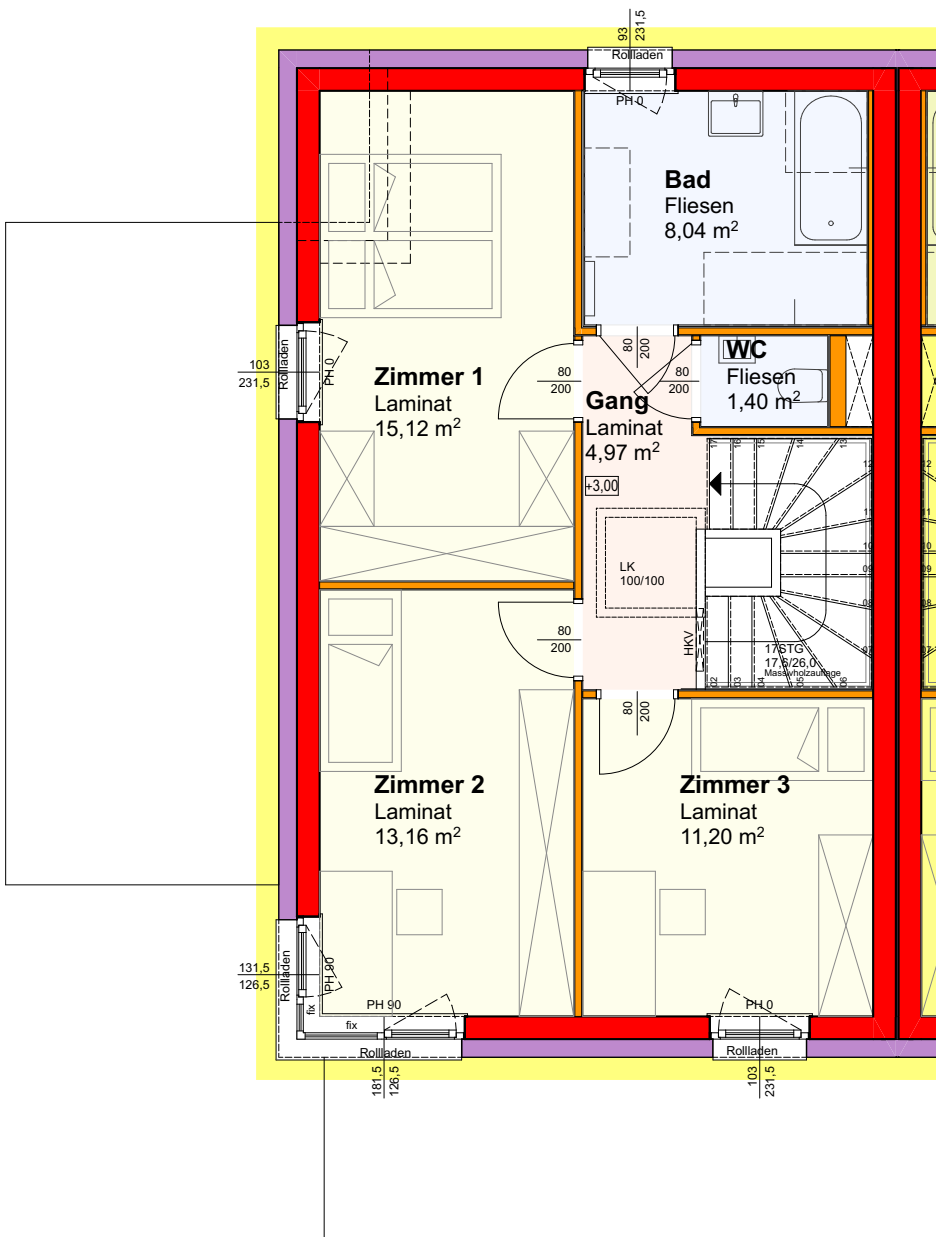
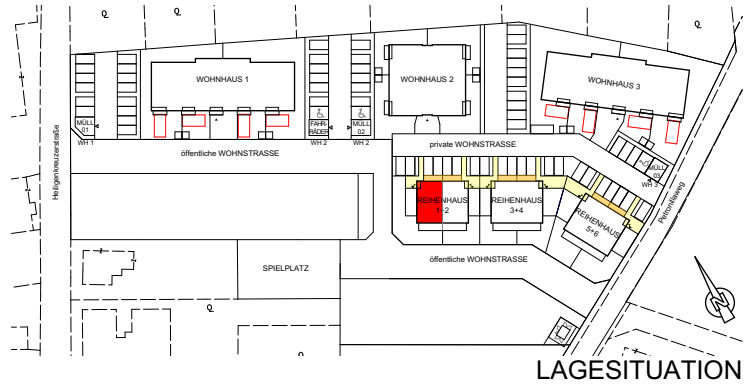
RH 1 - ERDGESCHOSS

WHA KAPELLN IX A

HEILIGENKREUZER STRASSE / PETRONILLAWEG, 3141 KAPELLN A.D. PERSCHLING

RH 1

Obergeschoß



LEGENDE:

- ZIEGEL
- STAHLBETON
- WÄRMEDÄMMUNG
- GIPSKARTON
- LAMINAT
- FLIESEN
- ABGEHÄNGTE DECKE



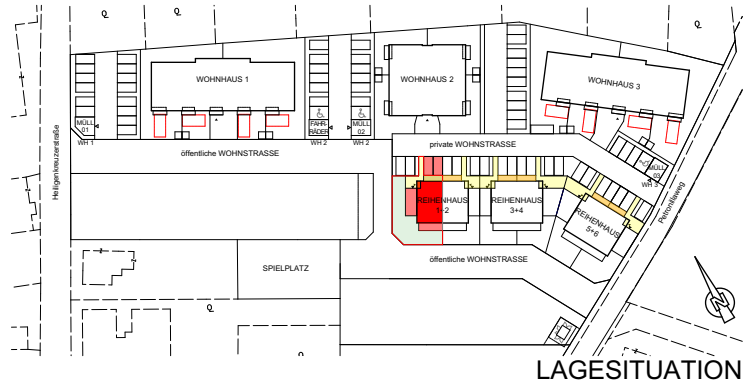
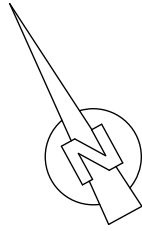
RH 1 - OBERGESCHOSS

WHA KAPELLN IX A

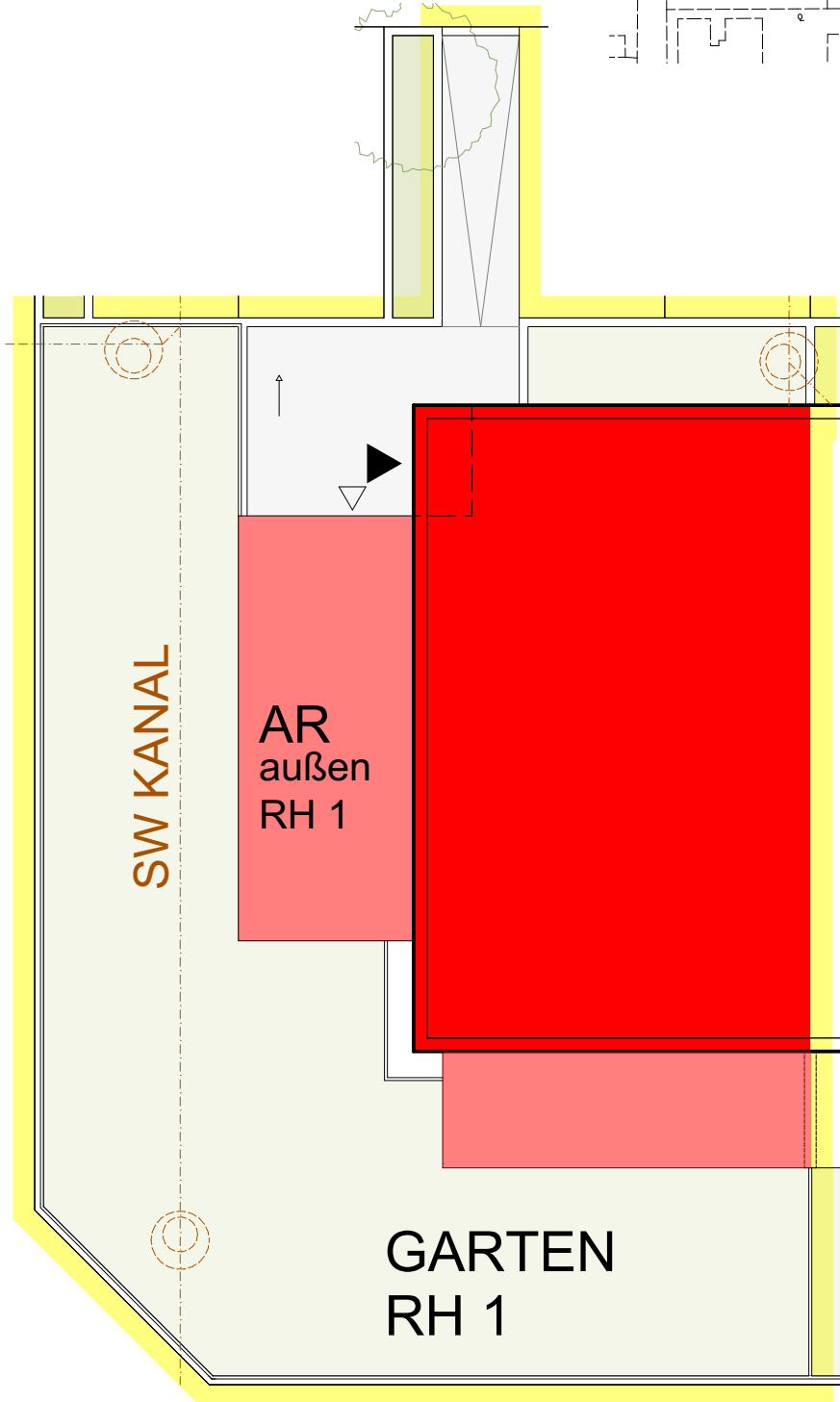
HEILIGENKREUZER STRASSE / PETRONILLAWEG, 3141 KAPELLN A.D. PERSCHLING

LEGENDE:

- ALLGEMEINFLÄCHEN BEFESTIGT
- ALLGEMEINFLÄCHEN BEGRÜNT
- ZUGEORDNETE FLÄCHEN BEFESTIGT
- ZUGEORDNETE GÄRTEN



LAGESITUATION



0 1 2 3 4 5 6 7 Meter

RH 1 - ERDGESCHOSS - GARTEN