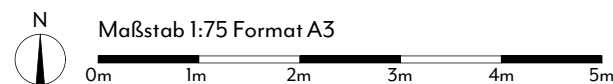
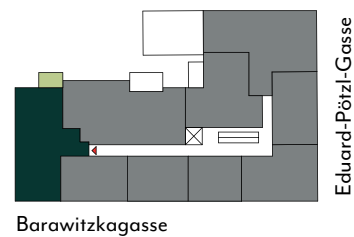
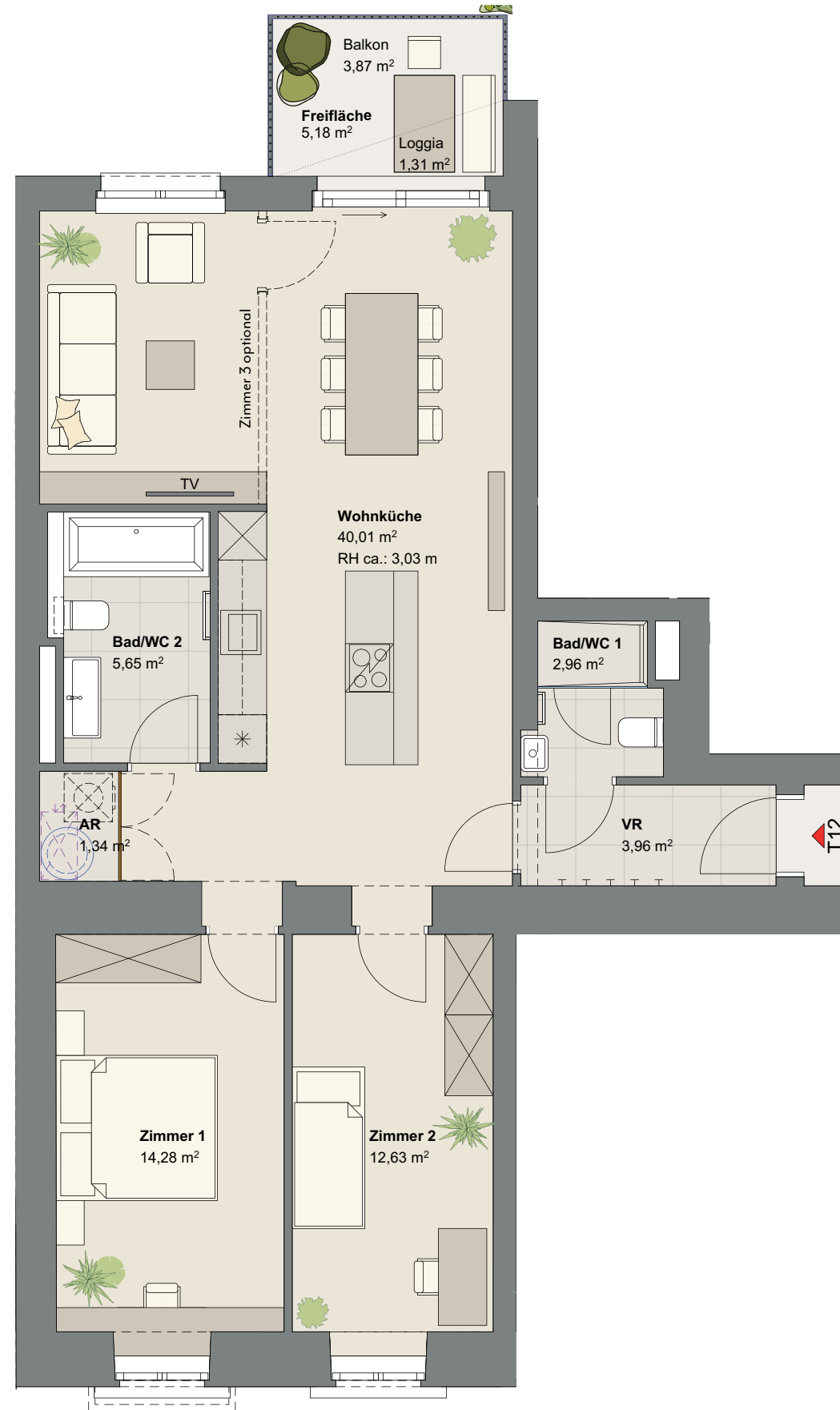


EDUARD-PÖTZL-GASSE 1. 1190 WIEN

1. Stock



Die in der Plandarstellung dargestellte Möblierung ist schematisch und dient ausschließlich zur Illustration. Diese Darstellungen sind unverbindliche Plankopien. Der Planung und Ausführung sind Änderungen vorbehalten. Es gilt die Bau- und Ausstattungsbeschreibung. Sämtliche Maße sind Rohbaumaße. Planstand: Dez. 2025
 *Die gewichtete Wohnnutzfläche setzt sich aus der Wohnnutzfläche und einem gewichteten Anteil der Freiflächen (Balkon 50%, Terrasse 25%, Garten 30%) zusammen.

UL
REI
CH

WOHNEN IN DEN SCHÖNSTEN
BLÜTEN DER STADT

Top 12

Gewichtete Wohnnutzfläche* 84,08 m²

Wohnnutzfläche 82,14 m²

VR	3,96 m ²
Bad/WC 1	2,96 m ²
Bad/WC 2	5,65 m ²
AR	1,34 m ²
Zimmer 1	14,28 m ²
Zimmer 2	12,63 m ²
Wohnküche	40,01 m ²
Loggia	1,31 m ²

Freifläche Gesamt 3,87 m²

Balkon 3,87 m²

