



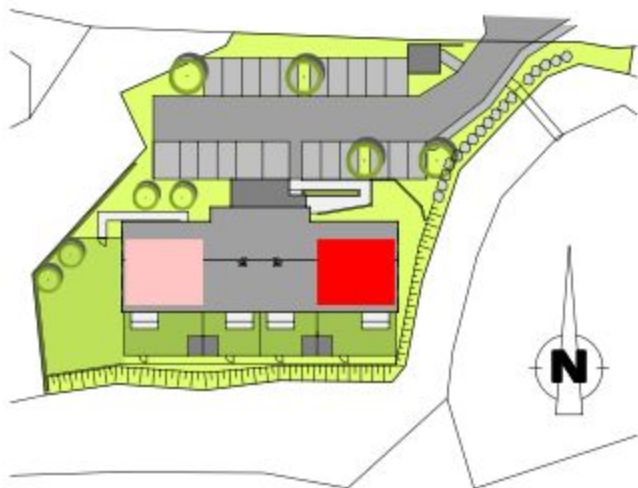
Wohnhausanlage St.Georgen an der Leys IV

Lageübersicht

Stand: 03.09.2020



SYMBOLDARSTELLUNG
 Geringfügige Änderungen der Nutzfläche sind im Zuge der Bauausführung möglich. Die dargestellte Möblierung ist lediglich als Einrichtungsvorschlag zu verstehen. Änderungen vorbehalten.

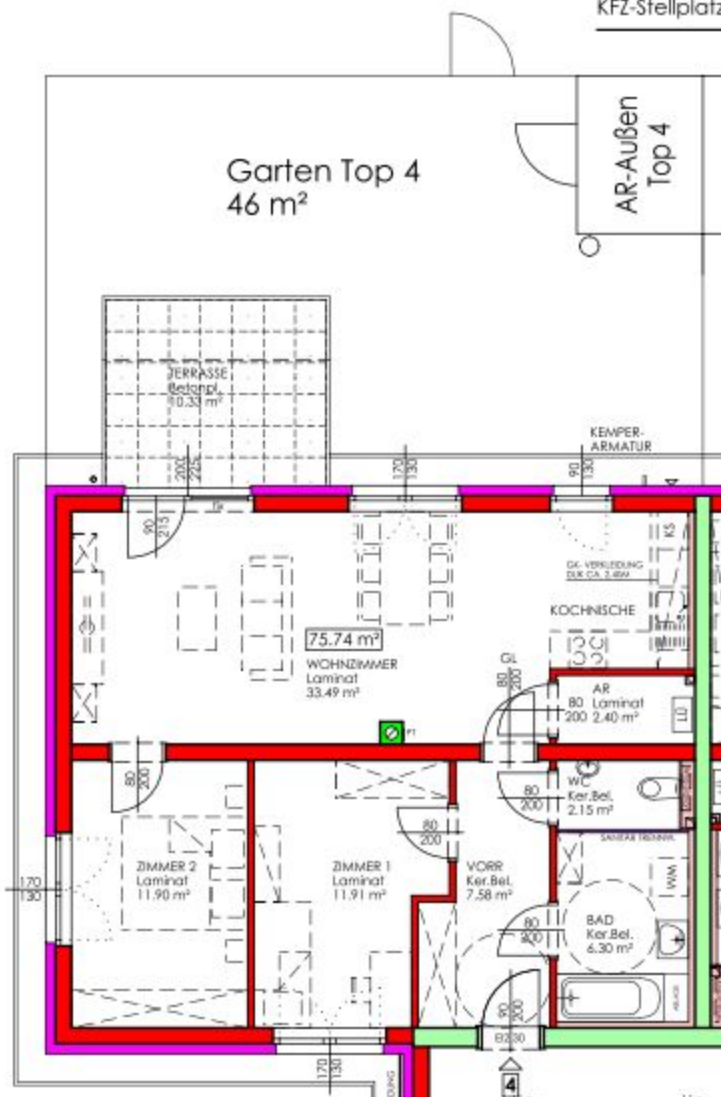


Lageübersicht

Wohnungstyp A

	Top 1 gespiegelt	Top 4
Nutzfläche	75,74 m ²	75,74 m ²
Lagerabteil im KG	5,99 m ²	5,20 m ²
Terrasse	10,33 m ²	10,33 m ²
Garten	46 m ²	46 m ²
Abstellraum Außen	4,40 m ²	4,40 m ²
KFZ-Stellplatz	2 Stk.	2 Stk.

	Top 5 gespiegelt	Top 8	Top 9 gespiegelt	Top 12
Nutzfläche	75,61 m ²	75,61 m ²	75,48 m ²	75,48 m ²
Lagerabteil im KG	5,99 m ²	5,20 m ²	5,99 m ²	5,20 m ²
Balkon	6,11 m ²	6,11 m ²	6,11 m ²	6,11 m ²
KFZ-Stellplatz	2 Stk.	2 Stk.	2 Stk.	2 Stk.



0 1 2 3 4 5m

Wohnhausanlage St.Georgen an der Leys IV Wohnungstyp A

Stand: 03.09.2020

SYMBOLDARSTELLUNG

Geringfügige Änderungen der Nutzfläche sind im Zuge der Bauausführung möglich. Die dargestellte Möblierung ist lediglich als Einrichtungsvorschlag zu verstehen. Änderungen vorbehalten.