

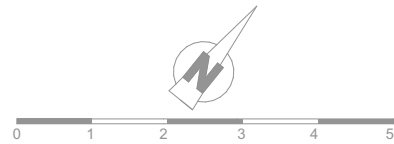
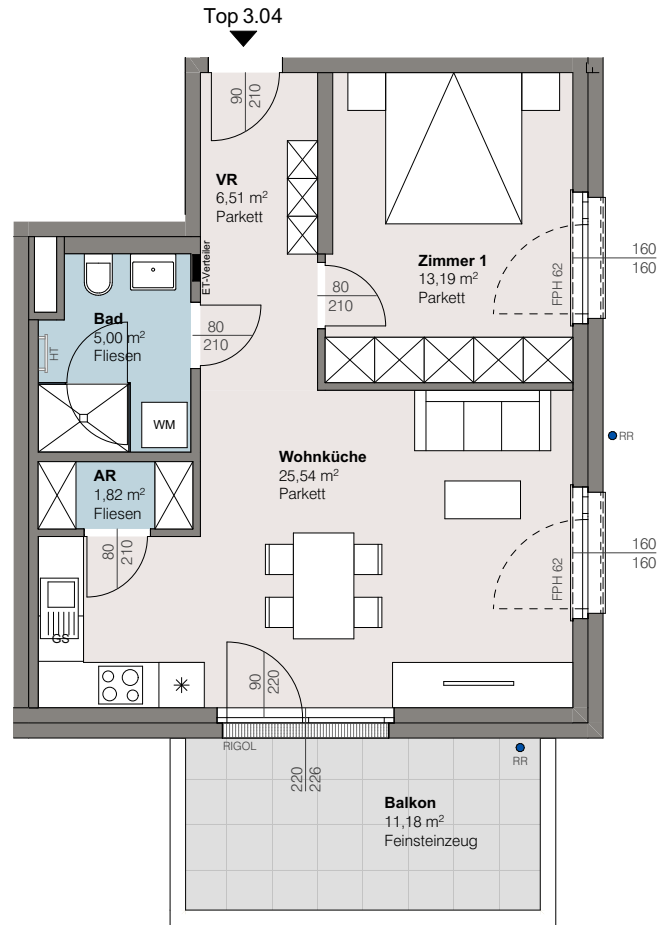
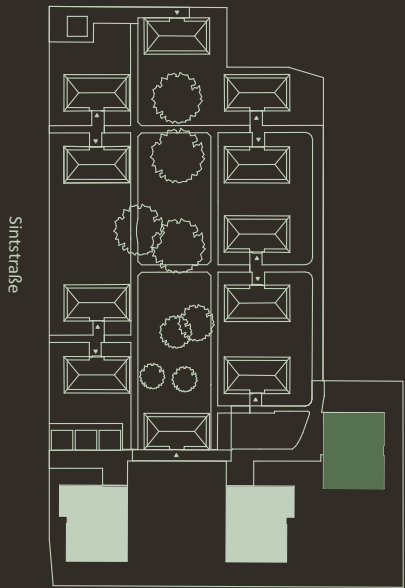


trees

Sintstraße 27
4020 Linz

Haus 3 | 1.OG | TOP 3.04

Wohnfläche gesamt 52,06 m²
Balkon 11,18 m²



Wohnungs- und Raumgrößen sind Zirkaangaben und können sich aufgrund der Detail- und Ausführungsplanung, Behördenaufgaben, haustechnischer und konstruktiver Erfordernisse sowie Bautoleranz ändern. Ausstattung erfolgt laut Bau- und Ausstattungsbeschreibung. Dargestellte Einrichtungsgegenstände dienen der Illustration und sind im Lieferumfang/Kaufpreis nicht inkludiert. | Stand 12.12.2025