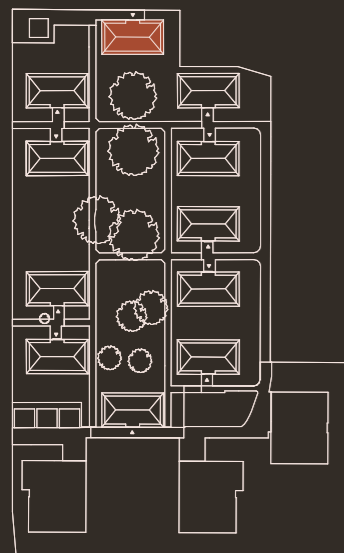




trees

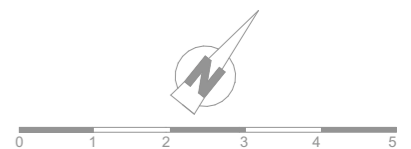
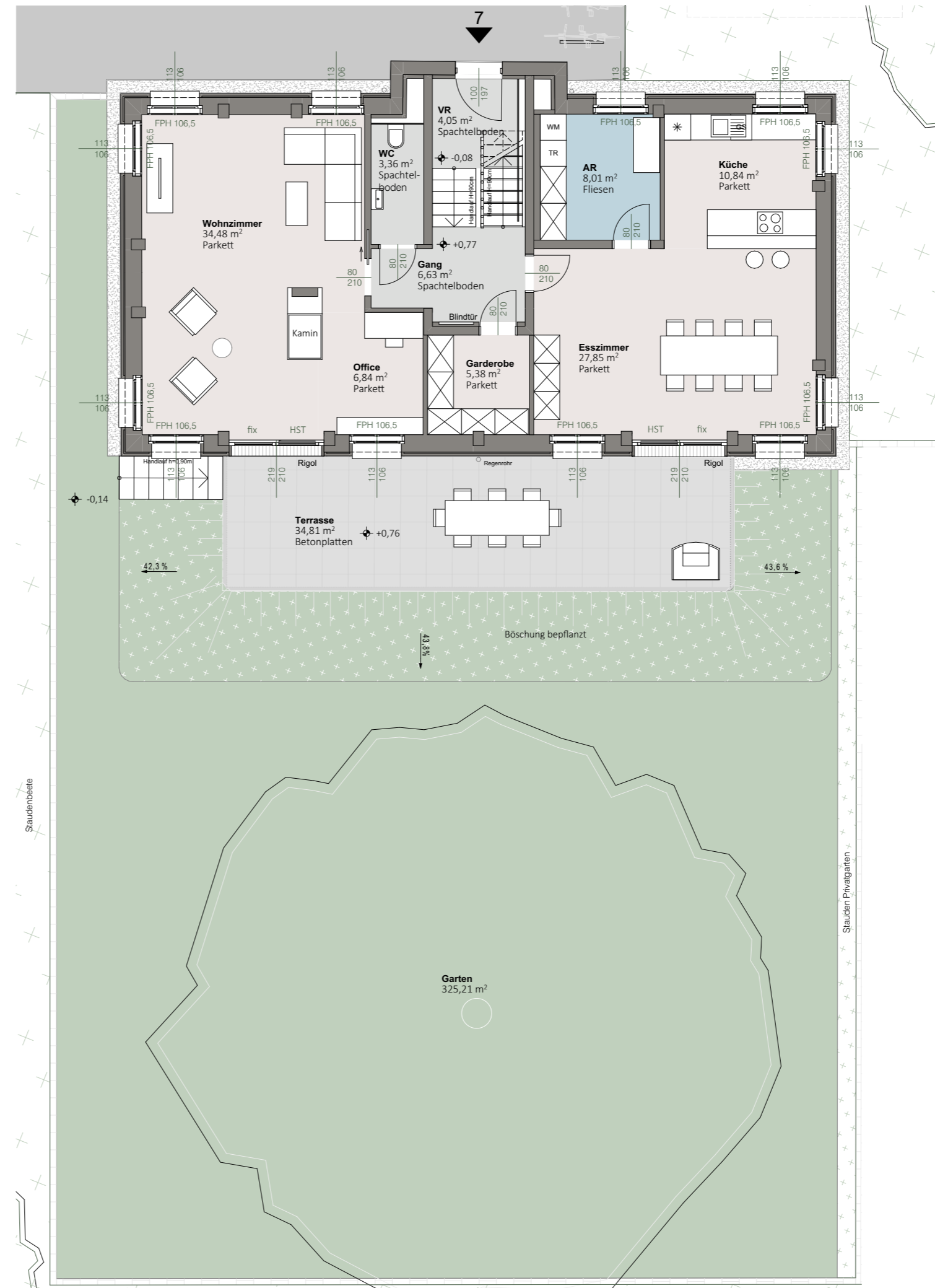
Sintstraße 7  
4020 Linz

<b>Haus 7</b>	
Wohnfläche gesamt	212,53 m <sup>2</sup>
davon EG	107,43 m <sup>2</sup>
davon OG	105,10 m <sup>2</sup>
Dachboden	61,63 m <sup>2</sup>
Terrasse	34,81 m <sup>2</sup>
Garten	325,21 m <sup>2</sup>



Sintstraße

trees





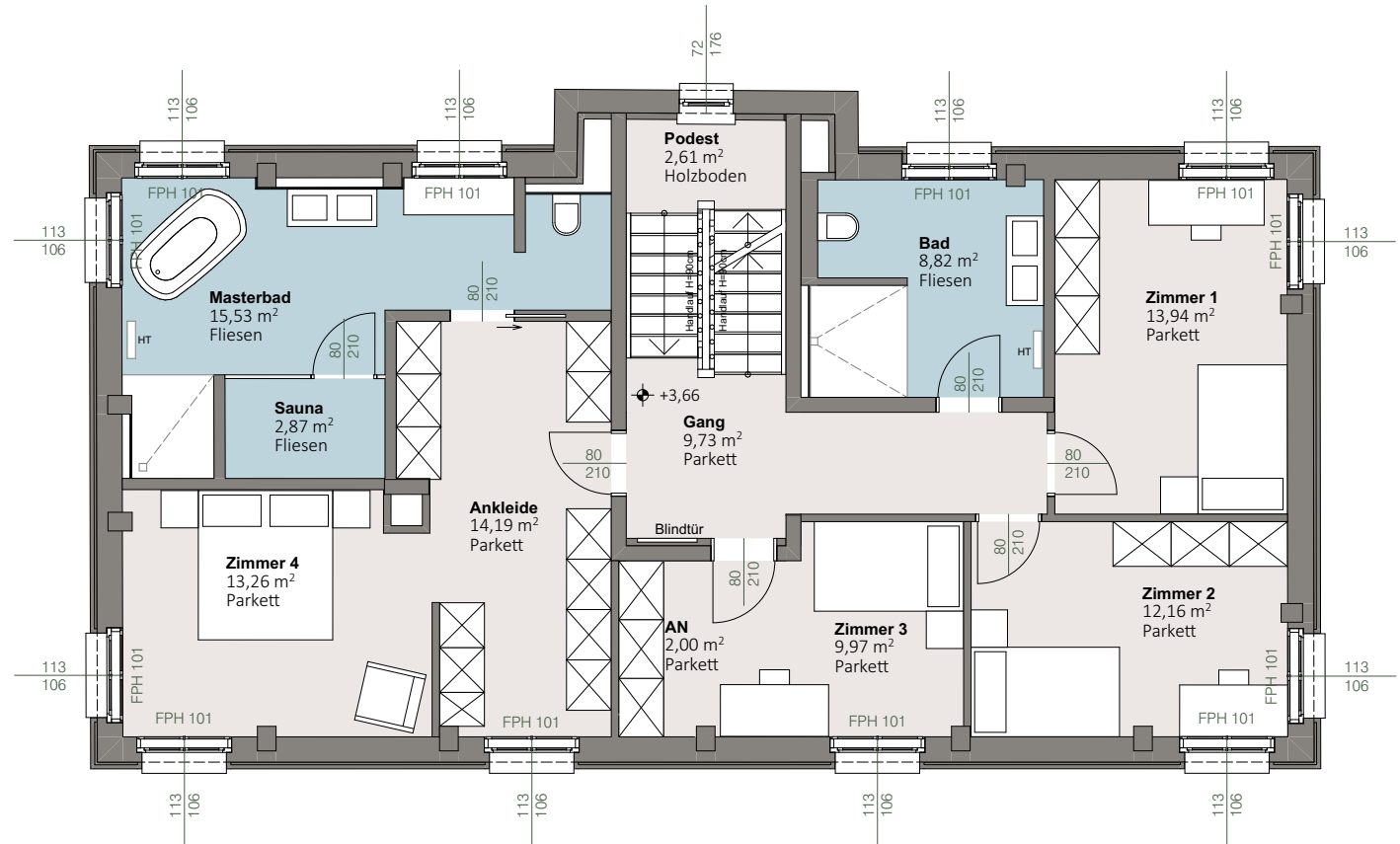
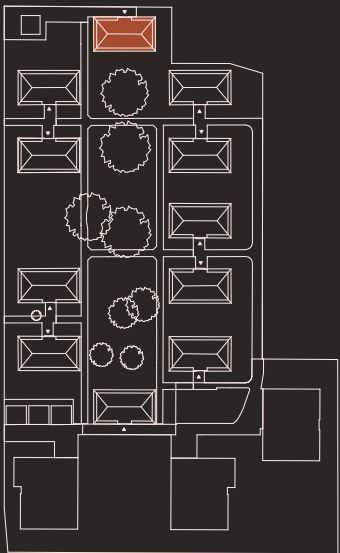


**trees**

**Sintstraße 7  
4020 Linz**

**Haus 7**

Wohnfläche gesamt	212,53 m <sup>2</sup>
davon EG	107,43 m <sup>2</sup>
davon OG	105,10 m <sup>2</sup>
Dachboden	61,63 m <sup>2</sup>
Terrasse	34,81 m <sup>2</sup>
Garten	325,21 m <sup>2</sup>



Wohnungs- und Raumgrößen sind Zirkaangaben und können sich aufgrund der Detail- und Ausführungsplanung, Behördenauflagen, haustechnischer und konstruktiver Erfordernisse sowie Bautoleranz ändern. Ausstattung erfolgt laut Bau- und Ausstattungsbeschreibung. Dargestellte Einrichtungsgegenstände dienen der Illustration und sind im Lieferumfang/Kaufpreis nicht inkludiert. | Stand 08.01.2026

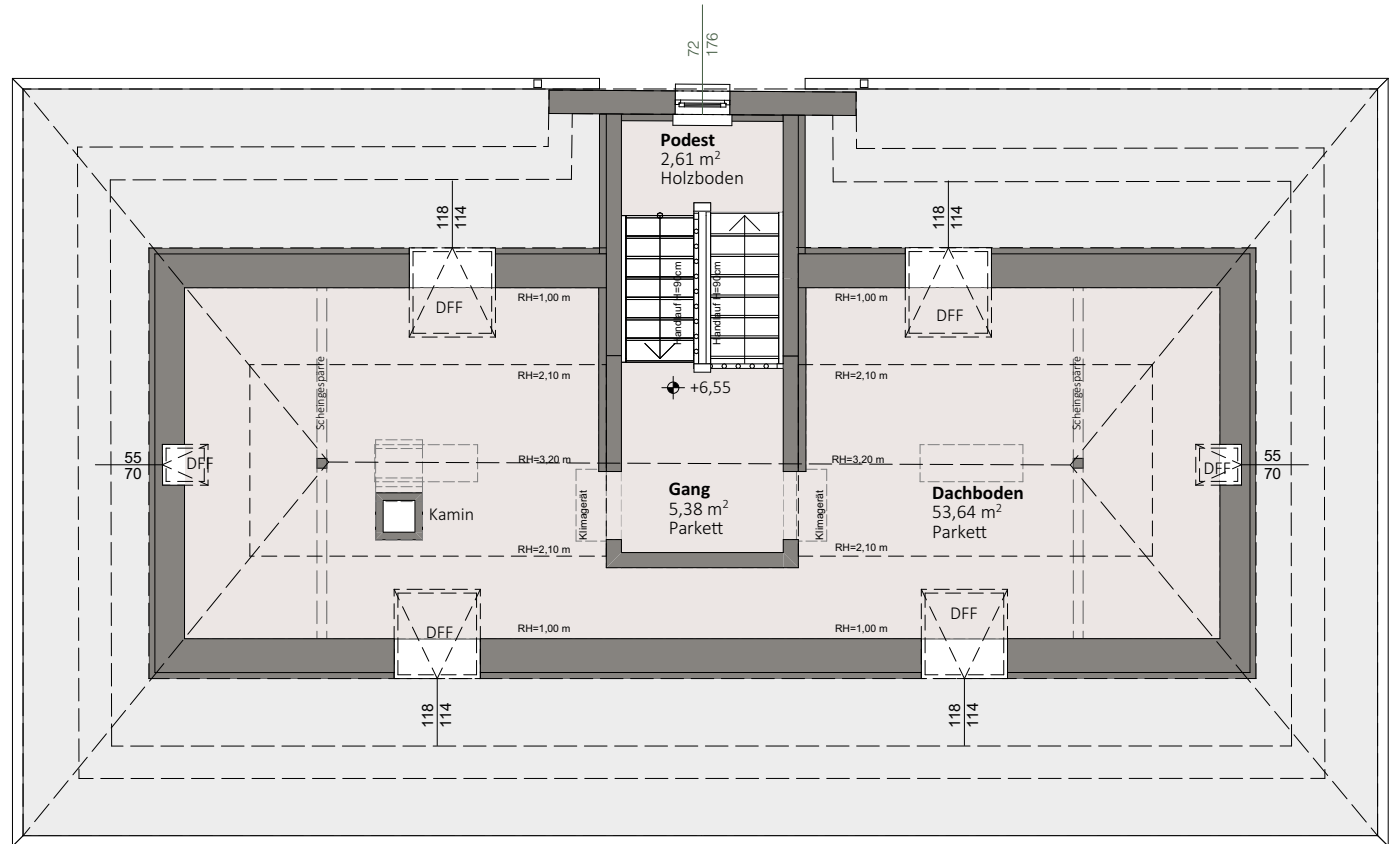
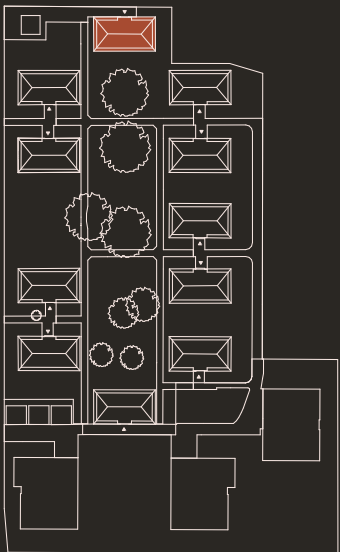


**trees**

**Sintstraße 7  
4020 Linz**

**Haus 7**

Wohnfläche gesamt	212,53 m <sup>2</sup>
davon EG	107,43 m <sup>2</sup>
davon OG	105,10 m <sup>2</sup>
Dachboden	61,63 m <sup>2</sup>
Terrasse	34,81 m <sup>2</sup>
Garten	325,21 m <sup>2</sup>



Wohnungs- und Raumgrößen sind Zirkaangaben und können sich aufgrund der Detail- und Ausführungsplanung, Behördenauflagen, haustechnischer und konstruktiver Erfordernisse sowie Bautoleranz ändern. Ausstattung erfolgt laut Bau- und Ausstattungsbeschreibung. Dargestellte Einrichtungsgegenstände dienen der Illustration und sind im Lieferumfang/Kaufpreis nicht inkludiert. | Stand 08.01.2026