

Krummnußbaum I B

3375 Krummnußbaum, Taferlblick
4 Reihenhäuser und 15 Wohnungen
Miete mit Kaufoption

MEIN HEIM 
GEDESAG

**Fernwärme, Fußbodenheizung,
Aufzugsanlage im Wohnhaus**

klimaaktiv



Partner



Symbolansicht



Quelle: Google Maps

Bauträger

GEDESAG

Bahnzeile 1, 3500 Krems

T 02732 833 93, E office@gedesag.at

Wohnungsberatung (GEDESAG)

Jasmine Hausknotz

T 02732 833 93 DW 17, E hausknotz@gedesag.at

PROJEKTVORSTELLUNG

Die gemeinnützige Wohnbaugesellschaft GEDESAG (Bahnzeile 1, 3500 Krems, T 02732 833 93, E office@gedesag.at) errichtet in der Marktgemeinde 3375 Krummnußbaum (EZ 854, KG 14131 Krummnußbaum) das Wohnprojekt „**Krummnußbaum – Taferblick**“ (Projektname: Krummnußbaum I B) mit insgesamt **4 Reihenhäusern** und **15 Wohnungen**. Sämtliche Einheiten werden in **Miete mit Kaufoption** vergeben.

Die Wohn- und Reihenhausanlage „Krummnußbaum I A“ mit 6 Reihenhäusern und 15 Wohnungen wurde bereits im Sommer 2022 fertiggestellt und übergeben.

Auf dem Nachbargrundstück ist das Wohn- und Reihenhausprojekt „Krummnußbaum I C“ mit insgesamt 6 Reihenhäusern und 15 Wohnungen geplant.

Die Marktgemeinde Krummnußbaum verfügt derzeit über **infrastrukturelle Einrichtungen**, wie diverse Gasthäuser, Übernachtungsmöglichkeiten, einen praktischen Arzt sowie eine Praxis für Osteopathie und Physiotherapie.

Das **Bildungsangebot** reicht aktuell von einem Kindergarten, einer Kleinkindgruppe, einer Volksschule, einer Neuen Mittelschule bis hin zu einer Musikschule.

Krummnußbaum ist eine Marktgemeinde im Bezirk Melk und besteht aus 6 Teilortschaften: Annastift, Diedersdorf, Holzern, Krummnußbaum, Neustift und Wallenbach.

Mit dem Auto oder dem Bus sind auch die **übergeordneten Infrastrukturen** der Städte Wieselburg, Melk, Amstetten oder St. Pölten leicht erreichbar.

In unmittelbarer Nähe zur Reihen- und Wohnhausanlage befindet sich der **Bahnhof**, daher ist die gute Erreichbarkeit der **Bundeshauptstadt Wien** per Bahn ebenso gewährleistet.

Nähere Informationen über die Marktgemeinde Krummnußbaum erhalten Sie unter www.krummnußbaum.at

Beginn der Bauarbeiten: bereits erfolgt

Voraussichtl. Fertigstellung: bereits erfolgt

Krems, 13.02.2025 Gemeinnützige Donau-Ennstaler Siedlungs-Aktiengesellschaft



Lage des Grundstücks; Quelle: Google

PROJEKTbeschreibung

Wohnungen

Beim gegenständlichen Bauvorhaben gelangt ein **Wohnhaus** mit **drei oberirdischen Geschoßen** (EG, OG, und DG) zur Ausführung.

Das Wohnungsangebot reicht von gemütlichen **2-Zimmer-Wohnungen** bis hin zu familienfreundlichen **3-Zimmer-Grundrissen**.

Die Wohnungen im Erdgeschoß erhalten eine **Terrasse** samt anschließendem **Garten**. Ein im Garten situierter **Außenabstellraum** bietet Platz für einen Rasenmäher oder Ähnliches.

Bei den Einheiten im Obergeschoß werden **Balkone** zur Ausführung gebracht.

Den Wohnungen im Dachgeschoß werden **Dachterrassen/Loggien** und **Kiesdachflächen** zugeordnet.

Die Wohnungserschließung erfolgt über ein **zentrales, geschlossenes Stiegenhaus**.

Zusätzlich gelangt man über die im Stiegenhaus situierte **Aufzugsanlage barrierefrei** zu sämtlichen Wohnungen.

Die **wohnungsweise zugeordneten Lagerabteile** befinden sich im jeweiligen Geschoß, wo auch die erforderlichen **Technikräume**, der **Kinderwagenabstellraum** sowie der **Trockenraum** situiert sind.

Die **Fahrradabstellräume** befinden sich im Bereich des Wohnhauszuganges.

Die Außenanlagengestaltung sieht entlang der östlichen Erschließungsstraße einen **Müllraum** vor.

Die Parkraumversorgung wird über **freie KFZ-Stellplätze** im Bereich der Außenanlagen gewährleistet, wobei jeder Wohnung **zwei KFZ-Stellplätze** zugeordnet werden.

Reihenhäuser

Die **2-geschoßigen Reihenhäuser** können mit familienfreundlichen **4 Zimmern** überzeugen und verfügen in den Erdgeschoßen über eine gedeckte **Terrasse mit vorgelagertem Garten**.

Jedem Reihnhaus wird im Bereich des Hauszuganges ein **Außenabstellraum** zugeordnet, welcher auch als Platz für die Mülltonnen bzw. Fahrräder dient.

Ebenso sind den Reihenhäusern **Zugangs- und Vorgartenbereiche** zugeordnet.

Vom überdachten **Eingangsbereich** gelangt man in den **Vorraum**, von wo aus der **Abstellraum** und das **WC** erreichbar sind. Ebenso sind auch die **Kochnische** und das **lichtdurchflutete Wohnzimmer** vom Vorraum aus direkt begehbar. Im oberen Geschoß sind **3 Schlafzimmer**, ein **Bad mit Badewanne**, ein **WC** und ein **Schrankraum** geplant.

Jedem Reihnhaus werden **zwei gedeckte KFZ-Stellplätze** zugeordnet.

Allgemeines

Das Bauvorhaben wird in **energieeffizienter Bauweise** in **Niedrigenergiestandard** errichtet.

Die standardmäßig vorgesehene **Wohnraumlüftung** bewerkstelligt den ausreichenden und energieoptimierten Luftwechsel innerhalb der Wohneinheit.

Der **Spielplatz** wird mit Spielgeräten ausgestattet und steht allen Nutzern der Wohn-/Reihnhausanlage „Krummnußbaum I A, I B und I C“ zur Verfügung.

Die **Reinigung** und **Winterbetreuung** der Außenbereiche werden durch einen **Hausbetreuer** oder ein **Dienstleistungsunternehmen** durchgeführt.

Um die Möglichkeit zur späteren **Nachrüstung von e-Ladeplätzen** zu gewährleisten, wird ein entsprechendes **Rohr- und Tragsystem** bis zu den Zähleranlagen errichtet. Die definitive Ausführung muss auf **Sonderwunschanfrage und auf eigene Kosten** erfolgen!

BAUAUSFÜHRUNG

Wohngeschoße Wohnhaus

- Fundierung, Deckenkonstruktion: Stahlbeton lt. Statik
- Außenwände: Ziegelmauerwerk keramisch bzw. Stahlbeton lt. Statik und Wärmedämmverbundsystem mit Endbeschichtung
- Wohnungstrennwände: keramischer Schallschutzziegel bzw. Stahlbeton lt. Statik
- tragende Innenwände: keramisches Ziegelmauerwerk
- nicht tragende Innenwände: Gipskarton-Ständerwände
- Verputz/Verspachtelung
 - o Innenputz mit Gipskalkmörtel in geglätteter Oberflächenstruktur
 - o in Nassräumen Kalkzementputz mit verriebener Oberflächenstruktur
 - o Stahlbetondecken mit Spachtelung samt geglätteter Oberflächenstruktur
- Es gelangen keine Notkamine zur Ausführung!

Dachgewerke Wohnhaus

- zeitgemäße Flachdachabschlüsse
- oberste Geschoßdecken: Warmdachkonstruktion mit Auflage Rundkies
- Dampfbremsen, Wärmedämmung, Feuchtigkeitsisolierung lt. Stand der Technik
- Verblechungen: Alu natur
- Dachterrassen: Warmdachkonstruktion mit Estrichplatten im Splittbett

Wohngeschoße Reihenhäuser

- Fundierung, Deckenkonstruktion, Stiegenanlage EG – OG: Stahlbeton lt. Statik: Stahlbeton lt. Statik
- Außenwände: Ziegelmauerwerk keramisch bzw. Stahlbeton lt. Statik und Wärmedämmverbundsystem mit Endbeschichtung
- Reihenhaustrennwände: zweischaliges keramisches Ziegelmauerwerk
- tragende Innenwände: keramisches Ziegelmauerwerk
- nicht tragende Innenwände: Gipskarton-Ständerwände
- Verputz/Verspachtelung
 - o Innenputz mit Gipskalkmörtel in geglätteter Oberflächenstruktur
 - o in Nassräumen Kalkzementputz mit verriebener Oberflächenstruktur
 - o Stahlbetondecken mit Spachtelung samt geglätteter Oberflächenstruktur
- Es gelangen keine Notkamine zur Ausführung!

Dachgewerke Reihenhäuser

- zeitgemäße Flachdachabschlüsse
- oberste Geschoßdecken: Warmdachkonstruktion mit Auflage Rundkies
- Dampfbremsen, Wärmedämmung, Feuchtigkeitsisolierung lt. Stand der Technik
- Verblechungen: Alu natur

Ausstattung Wohnungen

Fußböden

- WC, Bad: Fliesen (30/60 cm, Farbe: grau), rutschfeste Fliesen im bodenebenen Duschbereich
- restliche Räume: Laminat mit Dekor Eiche (Stärke 8 mm, schwimmend verlegt, Beanspruchungsklasse 32) inkl. Sockelleisten

Wände und Decken

- Wand-/Deckenanstrich: Innendispersion (weiß)
- Bad: Wandflächen mit keramischen Wandfliesen (40/20 cm, weiß matt), Verfliesungshöhe bis ca. Zargenoberkante (ca. 2,00 m)
- WC: WC-Rückwand mit Fliesenschild (40/20 cm, weiß matt) bis ca. 2,00 m, ansonsten Sockelfliesen

Innentüren

- Türstöcke: Stahlzargen weiß mit Einfachfalz
- Türblätter weiß mit Kernwabeinlage und Deckplatten aus Hartholz in gefälzter Ausführung
- 1 Stk. Innentür mit Glasausschnitt

Wohnungseingangstüre

- Doppelfalztürblatt in Stahlzarge
- einbruchshemmende Ausführung – Widerstandsklasse RC3 mit Mehrfachverriegelung
- Namensschild mit Spion und Türnummer

Fenster-/Portalkonstruktionen

- Kunststofffenster (weiß) mit Dreischeiben-isolierverglasung
- mit zwei Dichtungsebenen und zweifacher Falzausbildung
- Dreh- bzw. Dreh-Kippbeschlag mit Mehrfachverriegelung in Alu-F1 eloxiert oder Kunststoff (weiß)
- Fensterbretter innen mit Melaminharzbeschichtung (weiß)
- obere Stockaufdoppelung für außenliegenden Sonnenschutz
- tlw. Fixverglasungen (siehe Pläne)

Sonnenschutz

- Vorsatzrollläden
- Farbe lt. Wahl des Architekten
- Bedienung händisch

Terrassen im EG

- Belag: Estrichplatten im Splittbett auf entsprechendem Unterbau
- Überdachung mittels auskragender Stahlbetonplatte ohne weitere Oberflächenbehandlung
- Trennwand zwischen Top 1/3 und 1/4: Holz-Unterkonstruktion mit beidseitiger senkrechter Lärchenschalung (blickdicht)

Balkone im 1. OG

- Kragplatte aus Stahlbeton mit Oberflächenstruktur
- Geländer verzinkt: mit Füllungen aus Lochblech
- Überdachung mittels auskragender Stahlbetonplatte ohne weitere Oberflächenbehandlung

Dachterrassen/Loggien im DG

- Belag: Estrichplatten im Splittbett auf entsprechendem Unterbau
- Überdachung mittels auskragender Stahlbetonplatte ohne weitere Oberflächenbehandlung
- Trennwände: Holz-Unterkonstruktion mit beidseitiger senkrechter Lärchenschalung (blickdicht)

Kiesdach

- Belag: Kies + Gummigranulatmatte

Ausstattung Reihenhäuser

Bodenbeläge

- WC EG und OG, Bad, Vorraum: Fliesen (30/60 cm, Farbe: beige), rutschfeste Fliesen im bodenebenen Duschbereich
- restliche Räume: Laminat mit Dekor Eiche (Stärke 8 mm, schwimmend verlegt, Beanspruchungsklasse 32) inkl. Sockelleisten

Wände und Decken

- Wand-/Deckenanstrich: Innendispersion (weiß)
- Bad: keramische Wandfliesen (40/20 cm, weiß matt), Verfliesungshöhe bis ca. Zargenoberkante (ca. 2,00 m)
- WC: WC-Rückwand mit Fliesenschild (40/20 cm, weiß matt) bis ca. 2,00 m, ansonsten Sockelfliesen
- VR: Sockelfliesen

Innentüren

- Türstöcke: Stahlzargen weiß mit Einfachfalz
- Türblätter weiß mit Kernwabeneinlage und Deckplatten aus Hartholz in gefälzter Ausführung
- 1 Stk. Innentür mit Glasausschnitt

Reihenhauseingangstüre

- Doppelfalztürblatt aus Holz bestehend aus Blindstock, Rahmenstock und Türblatt
- Glasausschnitt satiniert
- Farbgestaltung lt. Wahl des Architekten
- einbruchshemmende Ausführung – Widerstandsklasse RC3 mit Mehrfachverriegelung

Fenster-/Portalkonstruktionen

- Kunststofffenster (weiß) mit Dreischeiben-isolierverglasung
- mit zwei Dichtungsebenen und zweifacher Falzausbildung
- Dreh- bzw. Dreh-Kippbeschlag mit Mehrfachverriegelung in Alu-F1 eloxiert oder Kunststoff (weiß)
- Fensterbretter innen mit Melaminharzbeschichtung (weiß)
- obere Stockaufdoppelung für außenliegenden Sonnenschutz
- tlw. Fixverglasungen lt. Plan
- öffenbare Lichtkuppel als Dachausstieg, Bedienung erfolgt händisch

Sonnenschutz

- Vorsatzrollläden
- Farbe lt. Wahl des Architekten
- Bedienung händisch

Terrassen

- Belag: Estrichplatten im Splittbett auf entsprechendem Unterbau
- Überdachung mittels auskragender Stahlbetonplatte ohne weitere Oberflächenbehandlung
- Trennwände: Holz-Unterkonstruktion mit beidseitiger senkrechter Lärchenschalung (blickdicht)

Hauszugang

- Niveaugleiche Vorlestufe
- Abstreifgitter vor Eingangstüre
- Überdachung mittels darüber auskragenden Baukörpers

Ausstattung Wohnungen und Reihenhäuser

Gärten

- Niveauanschüttungen mit vorhandenem Aushubmaterial; gefräst und besämt
- gärtnerische Gestaltung und eventuelle Bodenverbesserung als Eigenleistung der Nutzer
- Einfriedung der Gärten mit Maschendrahtzaun
- je Garten eine Gartentüre

Abstellräume außen

- Fundamentbetonplatte: Oberfläche Besenstrich
- Außenwände mit senkrechter Lärchenschalung
- Drehtür optisch an die Wandverkleidung angepasst
- Pultdachkonstruktion mit Foliendach und Bekiesung
- es besteht kein Anspruch auf Schlagregendichtheit

Lagerabteile (Wohnungen)

- Belag: Estrich versiegelt
- Verzinkte Metallgittertrennwände
- Top 2/1 – 2/12: je Lagerabteil eine versperrbare Metallgittereinstiegsstüre
- Lagerabteile Top 2/13 – 2/15: je eine versperrbare Brandschutzstüre

Haustechnik

- Heizung
 - o Fernwärme
 - o Fußbodenheizung
- Photovoltaikanlage
 - o Wohnungen: Am Wohnhaus wird eine Photovoltaikanlage mit ca. 13,5 kWp Systemleistung als Überschusseinspeisung in die Allgemeinanlage errichtet.
 - o Reihenhäuser: je Reihenhäuser eine Photovoltaikanlage mit ca. 1,6 kWp Systemleistung, Ausführung als Überschusseinspeisung in das Stromnetz der Netz NÖ GmbH
- Lüftung
 - o Wohnungen: kontrollierte Wohnraumlüftung mittels zentralen Wohnraumlüftungsgeräts
 - o Reihenhäuser: kontrollierte Wohnraumlüftung mittels Wohnraumlüftungsgeräts je RH
- Sanitärinstallationen
 - o Sanitärkeramik (weiß)
 - o Duschen werden bodeneben ausgeführt (Duschwand bzw. Duschvorhang sind nicht in der Ausstattung inkludiert)
 - o Wohnungen: dezentrale Warmwasserbereitung mittels Wärmetauschers im Durchlaufprinzip
 - o Reihenhäuser: Warmwasserspeicher 300 l mit Speicherladepumpe zur Warmwasserbereitung je RH
- Elektroinstallationen
 - o Schalter und Steckdosen (weiß)
 - o SAT-TV-Anlage, Receiver ist vom Nutzer auf eigene Kosten anzuschaffen
 - o Anschluss an das Kommunikationsnetz der A1 und CAT TV Bauer in Glasfasertechnik

SONSTIGES

Heizwärmebedarf

- Wohnhaus:
 - HWB_{SK}*: 19,0 kWh/m²a
 - f_{GEE}** : 0,60
- Reihenhäuser:
 - HWB_{SK}*: 23,9 kWh/m²a
 - f_{GEE}** : 0,61

*HWB_{SK}: gebäudebezogener Heizwärmebedarf (Standortklima) lt. vorläufigem Energieausweis

**f_{GEE}: Gesamtenergieeffizienzfaktor lt. vorläufigem Energieausweis

Grundstückssituierung

Auf dem Nachbargrundstück ist die Errichtung weiterer Wohneinheiten geplant, daher ist mit den üblichen Bautätigkeiten und Emissionen zu rechnen.

Hinweise

Die angeführte **Ausstattungsbeschreibung/Planung** bezieht sich auf den **derzeitigen Projektstand, vorbehaltlich technischer sowie planlicher Änderungen. Materialien und detaillierte Ausführungen können im Zuge der Bauarbeiten abgeändert werden.**

Ebenso können die vorläufig angeführten **Nutzflächen** im Zuge der Ausführung **Abweichungen** erfahren, wodurch auch eine **Änderung der Kosten und Finanzierung möglich** ist.

Die in den Planunterlagen **dargestellte Einrichtung** stellt **lediglich** einen **Einrichtungsvorschlag** dar und ist **nicht Teil** des **Wohnobjektes**.

Die Durchführung von **Sonderwunschanänderungen** setzt im Regelfall einen unterfertigten Mietvertrag voraus. Baufortschrittsbedingt erfolgt die Bearbeitung in Einzelfällen auch vorzeitig.

Kosten und Finanzierung

Der **einmalige Finanzierungsbeitrag** ist bei Unterfertigung des Mietvertrages zu bezahlen und wird nach Auflösung des Bestandsverhältnisses retourniert (abzüglich jährlicher Abschreibung gemäß § 17 WGG).

Betriebskosten sowie **Umsatzsteuer** sind in der monatlichen Vorschreibung **berücksichtigt**.

Die **Stromkosten** werden vom Energielieferanten **direkt in Rechnung** gestellt. Die **Energieverbrauchskosten** für Heizung und Warmwasserbereitung werden vom Energielieferanten **direkt in Rechnung** gestellt.

Wir weisen darauf hin, dass die Bewerbung für eine Wohneinheit Ihre **verbindliche Zusage** darstellt. Im Falle des Rücktrittes bzw. einer Kündigung vor Schlüsselübergabe wird eine **Gebühr von € 400,00 zzgl. 10 % Umsatzsteuer** verrechnet.

Ein **individueller Wohnzuschuss** – mit Mitteln des Landes Niederösterreich gefördert – ist abhängig von Einkommen, Personenanzahl und Reihenhause-/Wohnungsgröße sowie einem Wohnsitz von mindestens 5 Jahren in Österreich (bei Lebensgemeinschaft/Ehe muss mind. 1 Person die Voraussetzung erfüllen) möglich. Dementsprechend erfolgt eine Reduktion der monatlichen Belastung.

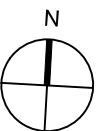
WOHNHAUSANLAGE KRUMMNUSSBAUM IB - Taferlblick

3375 Krummnußbaum

LAGEPLAN



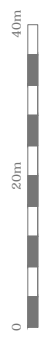
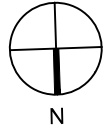
PLANSTAND: 04.04.2024
ÄNDERUNGEN INFOLGE BEHÖRDENAUFLAGEN, HAUSTECHNISCHER UND KONSTRUKTIVER MASSNAHMEN VORBEHALTEN. STATISCHE UND BAUPHYSIKALISCHE DETAILS SIND NICHT PLANMÄSSIG. DIE WOHNNUNGS- UND BAUMÄSSE SIND CA. ANGEBEN UND KÖNNEN SICH AUFGRUND DER DETAIL PLANUNG ÄNDERN. EINRICHTUNGSEBENEN, G.T.1, AUSSTÄTTUNGSBESCHREIBUNG, HEIZKÖRPERSYMBOLS SIND NICHT MASSGENAU UND DERRINEN NUR DIE VORAUSSICHTLICHE LAGE. DISSER PLAN IST ZUM ANFERTIGEN VON EINBAUWESEN NICHT GEGNET. NATURMASSE NEHMEN!



WOHNHAUSANLAGE KRUMMNUSBAUM I B - Taferlblick

3375 Krummnußbaum

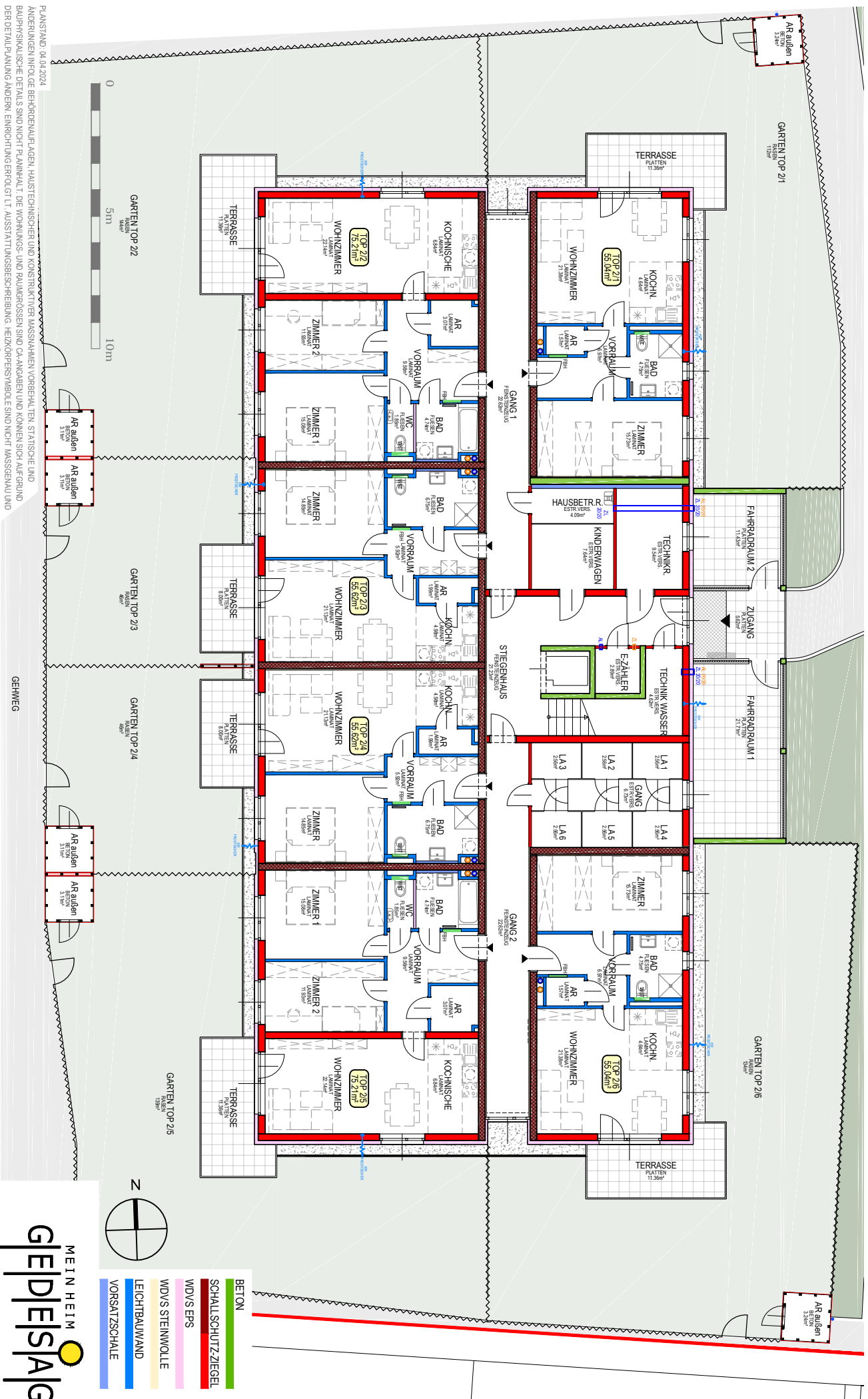
ÜBERSICHT Wohnhaus



WOHNHAUSANLAGE KRUMMNUSSBAUM I B - Taferblick

3375 Krummußbaum

ÜBERSICHTSPLAN ERDGESCHOSS Wohnhaus



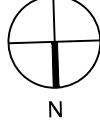
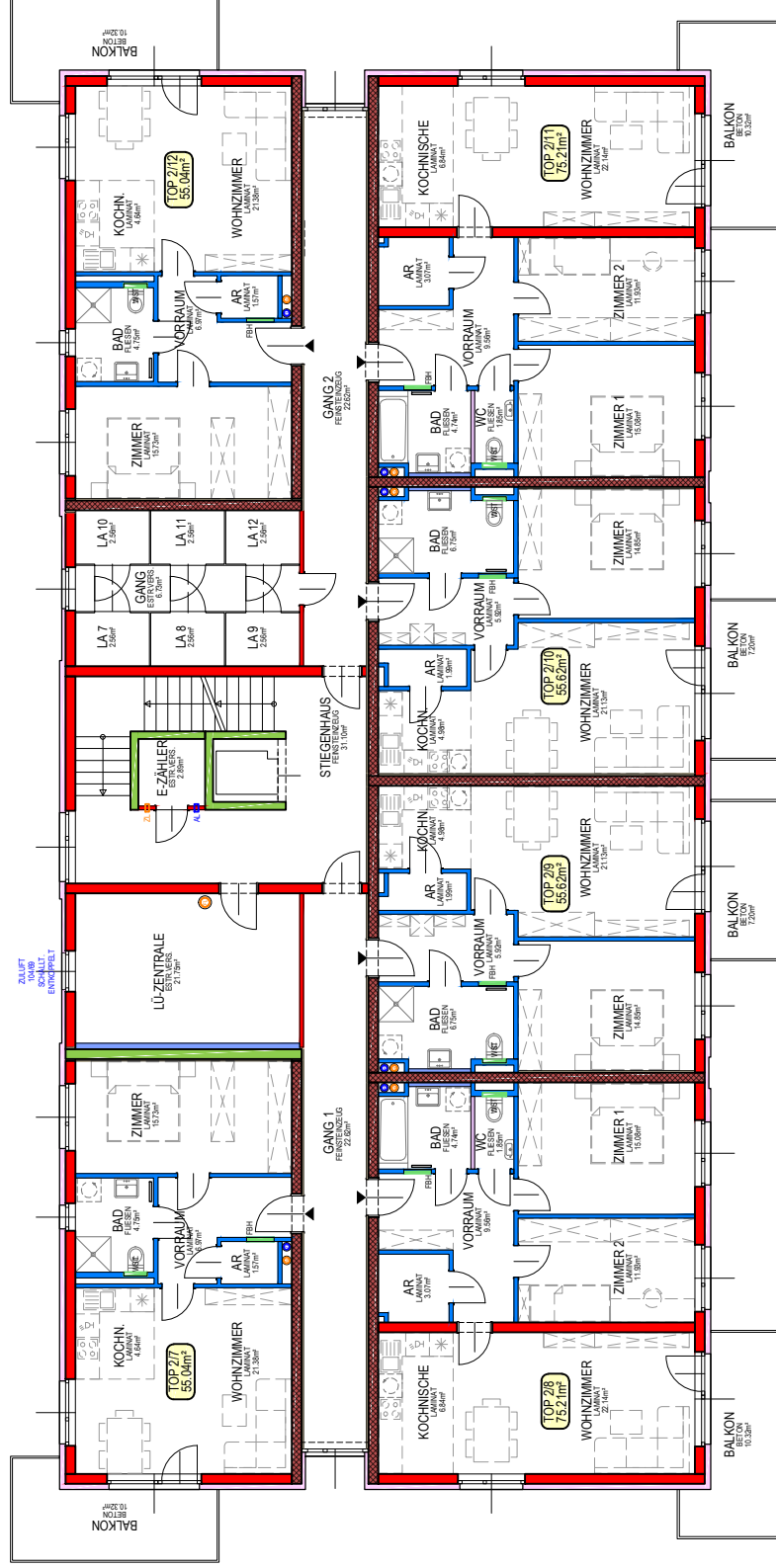
- BETON
- SCHALLSCHUTZ-ZIEGEL
- WDVS EPS
- WDVS STEINWOLLE
- LEICHTBAUWAND
- VORSATZSCHALE

PLANSTAND: 04.04.2024
 ANDERUNGEN INFOLGE BEHÖRDEAUFGABEN, HAUSTECHNISCHER UND KONSTRUKTIVER MASSNAHMEN VORBEHALTEN. STATISCHE UND BAUPHYSIKALISCHE DETAILS SIND NICHT PLANMÄSSIG. DIE WOHNLINIE- UND BAUMÄSSE SIND CA. ANGEBEN UND KÖNNEN SICH AUFGRUND DER DETAILPLANUNG ÄNDERN. EINRICHTUNGSEBENEN (I.T.) AUSSTATTUNGSBESCHREIBUNG. HERKÖRPERBYBOLDE SIND NICHT MASSGENAU UND DEFINIEREN NUR DIE VORAUSSICHTLICHE LAGE. DIESER PLAN IST ZUM ANFERDIGEN VON EINBAUOBJEKTEN NICHT GEEIGNET. NATURMASSE NEHMEN!

WOHNHAUSANLAGE KRUMMNUSSBAUM I B - Taferblick

3375 Krummnussbaum

ÜBERSICHTSPLAN OBERGESCHOSS Wohnhaus



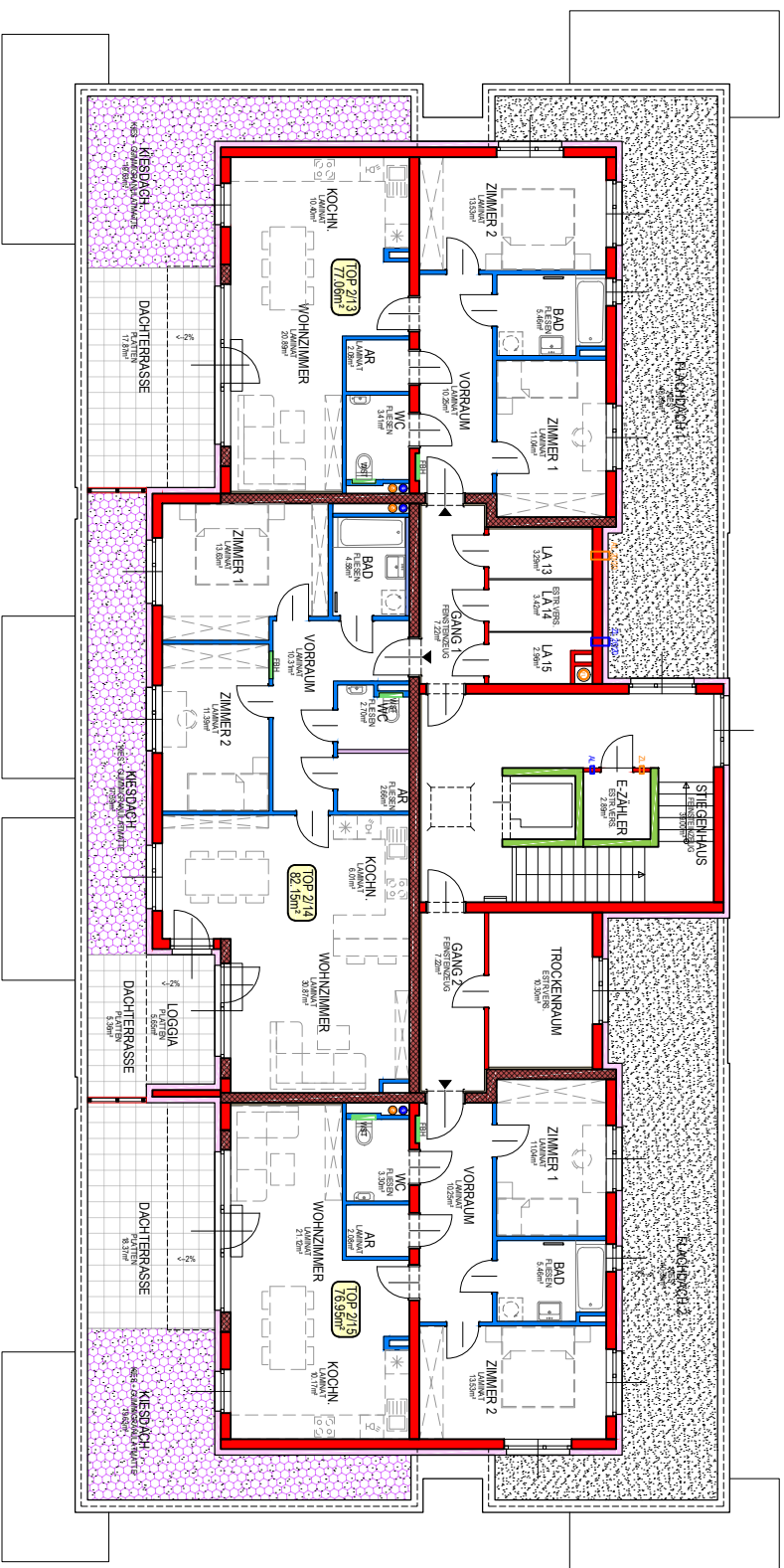
- BETON
- WDVS STEINWOLLE
- SCHALLSCHUTZ-ZIEGEL
- LEICHTBAUWAND
- WDVS EPS
- VORSATZSCHALE

WOHNHAUSANLAGE KRUMMNUSSEBAUM I B - Taferblick

3375 Krummnußbaum

ÜBERSICHTSPLAN DACHGESCHOSS

Wohnhaus



PLANSTAND: 04.04.2024
 ANDERUNGEN INFOLGE BEHÖRDEAUFLAGEN, HAUSTECHNISCHER UND KONSTRUKTIVER MASSNAHMEN VORBEHALTEN. STATISCHE UND BAUPHYSIKALISCHE DETAILS SIND NICHT PLANMÄSSIG. DIE WOHNLINGS- UND BAUMÄRKSSEN SIND CA. ANGEBEN UND KÖNNEN SICH AUFGRUND DER DETAIL PLANUNG ÄNDERN. EINRICHTUNGSEBENEN, G.T. U. AUSSTATTUNGSBESCHREIBUNG, HERKÖRPERBYBÖLE SIND NICHT MASSGEBEND. DEFINIEREN NUR DIE VORAUSICHTLICHE LAGE. DISSER PLAN IST ZUM ANFERTIGEN VON EINBAUÖBLEN NICHT GEEIGNET. NATURMASSE NEHMEN!

- BETON
- SCHALLSCHUTZ-ZIEGEL
- WDVS EPS
- WDVS STEINWOLLE
- LEICHTBAUWAND
- VORSATZSCHALE

WOHNHAUSANLAGE KRUMMNUSBAUM I B - Taferlblick

3375 Krummnusbaum

ÜBERSICHT Reihenhäuser



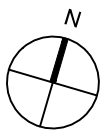
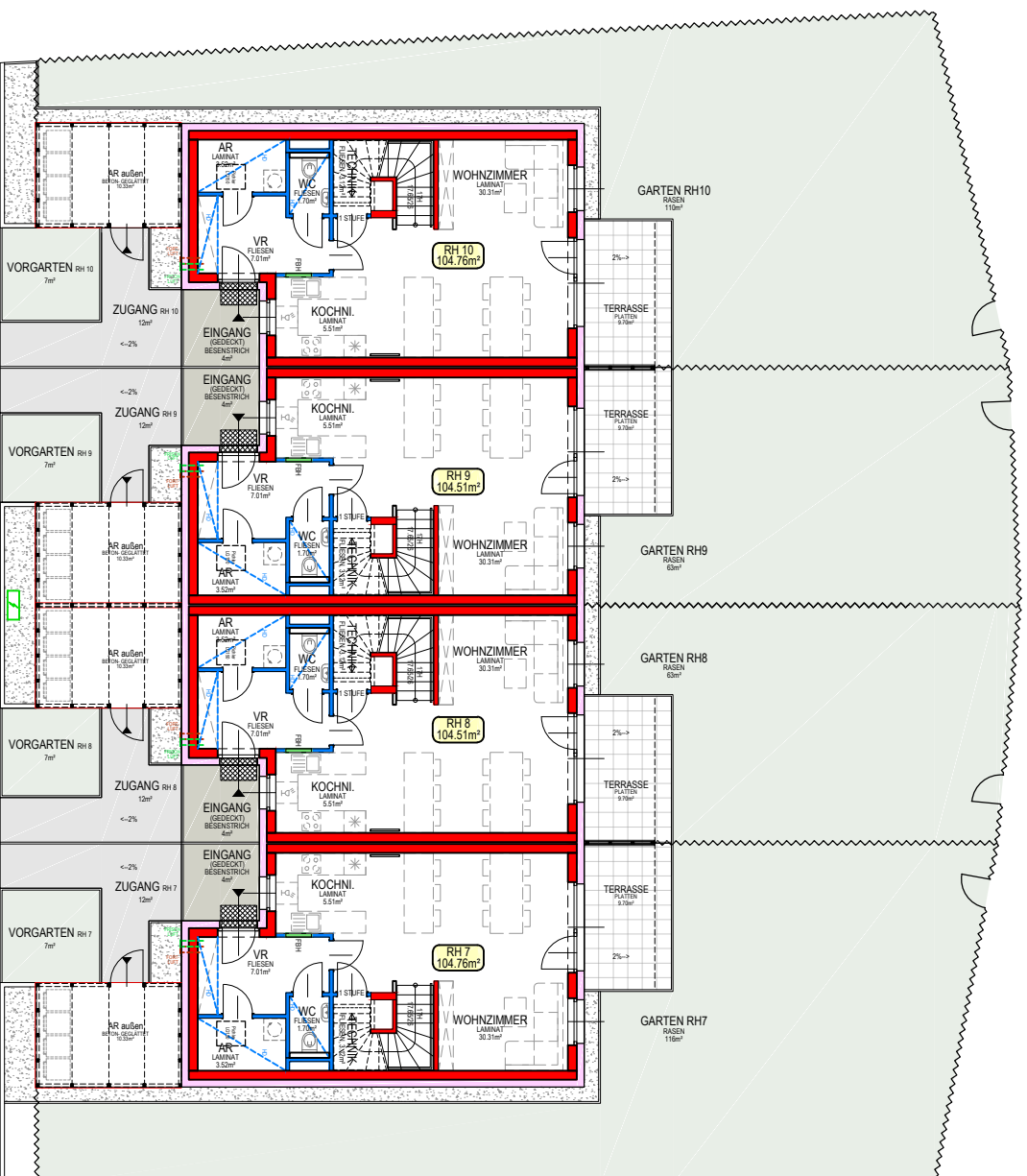
PLANSTAND: 04.04.2024
 ÄNDERUNGEN INFOLGE BEHÖRDENAUFLAGEN, HAUSTECHNISCHER UND KONSTRUKTIVER MASSNAHMEN VORBEHALTEN. STATISCHE UND BAUPHYSIKALISCHE DETAILS SIND NICHT PLANHILFT. DIE WOHNRUMS- UND RAUMGRÖSSEN SIND CA-ANGABEN UND KÖNNEN SICH AUFGRUND DER DETAILPLANUNG ÄNDERN. EINRICHTUNG, ERGÖLGT, AUSSTATTUNGSBESCHREIBUNG, HEIZKÖRPERSYMBOLS SIND NICHT MASSGENAU UND DEFINIEREN NUR DIE VORAUSSICHTLICHE LAGE. DIESER PLAN IST ZUM ANFERTIGEN VON EINBAUMÖBELN NICHT GEEIGNET. NAT. URMASSE NEHMEN

WOHNHAUSANLAGE KRUMMNUSSBAUM I B - Taferblick

3375 Krummnußbaum

ÜBERSICHTSPLAN ERDGESCHOSS

Reihenhaus



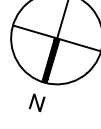
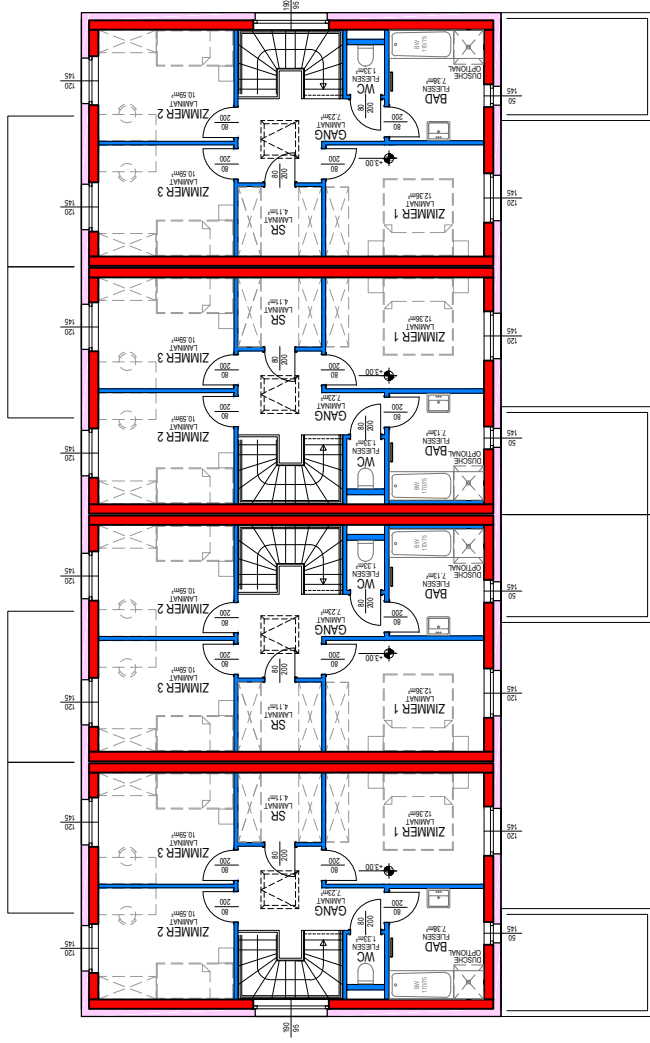
PLANSTAND: 04.04.2024
 ANDERUNGEN INFOLGE BEHÖRDEAUFLAGEN, HAUSTECHNISCHER UND KONSTRUKTIVER MASSNAHMEN VORBEHALTEN. STATISCHE UND BAUPHYSIKALISCHE DETAILS SIND NICHT PLANMÄßIG. DIE WOHNRÄUME UND BAUMÄÄSSE SIND CA. ANGEBEN UND KÖNNEN SICH AUFGRUND DER DETAIL PLANUNG ÄNDERN. EINRICHTUNGEN ERGÄNZL. I. AUSSTATTUNGSBEREICH: HERKÖRPERREIBOLIE SIND NICHT MASSIGAL UND DEFINIEREN NUR DIE VORAUSICHTLICHE LAGE. DIESER PLAN IST ZUM ANFERTIGEN VON EINBAUWELEN NICHT GEEIGNET. NATURMASSE NEHMEN!

- BETON
- SCHALLSCHUTZ-ZIEGEL
- WDVS EPS
- WDVS STEINWOLLE
- LEICHTBAUWAND
- VORSATZSCHALE

WOHNHAUSANLAGE KRUMMNUSSBAUM IB - Taferblick

3375 Krummnußbaum

ÜBERSICHTSPLAN OBERGESCHOSS Reihenhaus



- BETON
- WDVS STEINWOLLE
- SCHALLSCHUTZ-ZIEGEL
- LEICHTBAUWAND
- WDVS EPS
- VORSATZSCHALE

PLANSTAND: 04.04.2024
 ÄNDERUNGEN INFOLGE BEHÖRDENAUFLAGEN, HAUSTECHNISCHER UND KONSTRUKTIVER MASSNAHMEN VORBEHALTEN. STATISCHE UND BAUPHYSIKALISCHE DETAILS SIND NICHT PLANHILF, DIE WOHNUNGS- UND RAUMGROSSEN SIND CA-ANGABEN UND KÖNNEN SICH AUFGRUND DER DETAILPLANUNG ÄNDERN. EINRICHTUNG, ERFOHGT L. AUSSTATTUNGSBESCHREIBUNG, HEIZKÖRPERSYMBOLS SIND NICHT MASSGENAU UND DEFINIEREN NUR DIE VORAUSSICHTLICHE LAGE. DIESER PLAN IST ZUM ANFERTIGEN VON EINBAUMÖBELN NICHT GEEIGNET. NAT. URMASSE NEHMEN

B E W E R B U N G S B L A T T

„Krummnußbaum – Taferlblick“ (Krummnußbaum I B)

1. WOHNUNGS-/REIHENHAUSWERBER – bitte in Blockbuchstaben ausfüllen

Vor- und Zuname: _____
 Anschrift: _____
 Tel. tagsüber: _____ E-Mail: _____
 Geburtsdatum: _____ Fam. Stand: _____
 Staatsbürgerschaft: _____ Beruf: _____
 Dienstgeber: _____ monatl. Nettoeinkommen: _____

2. FAMILIENANGEHÖRIGE – die im gemeinsamen Familienverband wohnen (sollen)

Vor- u. Zuname	Geb. Datum	verwandsch. Verhältnis	Dienstgeber Beruf	monatl. Nettoeinkommen

3. DURCHGEHENDE WOHNSITZMELDUNG SEIT 5 JAHREN IN ÖSTERREICH Ja Nein
 (Im Falle einer Lebensgemeinschaft bzw. bei Ehegatten muss 1 Person davon die o.g. Voraussetzung erfüllen.)

4. GEWÜNSCHTE TOP: _____ **ODER** **RH:** _____
 ALTERNATIVWÜNSCHE: TOP ___ / TOP ___ / TOP ___ **ODER** RH ___ / RH ___ / RH ___
 (Dieses Bewerbungsblatt gilt nicht für Wohneinheiten, welche vom NÖ Wohnservice vergeben werden!)

5. Was ich (wir) sonst noch gerne mitteilen möchte(n)

Wir weisen darauf hin, dass die Bewerbung für eine Wohneinheit Ihre verbindliche Zusage darstellt. Im Falle des Rücktrittes bzw. einer Kündigung vor Schlüsselübergabe wird eine Gebühr von € 400,00 zzgl. 10 % USt. verrechnet. Sollte bereits ein Mietvertrag abgeschlossen worden sein, wird der einbezahlte Finanzierungs(tell)betrag abzüglich der Gebühr von € 400,00 zzgl. 10 % USt. rückerstattet.

Datum: x _____ Unterschrift: x _____

- JA NEIN
- Ich (Wir) stimmen zu, dass im Falle des Bestehens eines Vorschlags- bzw. Vergaberechtes die dafür erforderlichen Daten an die/den jeweiligen Vorschlags- bzw. Vergabeberechtigten weitergegeben werden dürfen.
- Ausdrücklich stimme ich (wir) zu, dass Daten an unsere Vertragspartner (Professionisten und Versorgungsunternehmen) weitergegeben werden.
- Ich (Wir) erkläre(n) mich (uns) damit einverstanden, dass seitens der GEDESAG Bonitätsauskünfte bei der Fa. CRIF GmbH abgerufen werden.

Diese jeweiligen Zustimmungserklärungen können Sie jederzeit unter datenschutz@gedesag.at widerrufen.

Datum: x _____ Unterschrift: x _____

✕

Bitte hier abtrennen!

✕

Bitte hier abtrennen!

✕

Bitte hier abtrennen!

✕