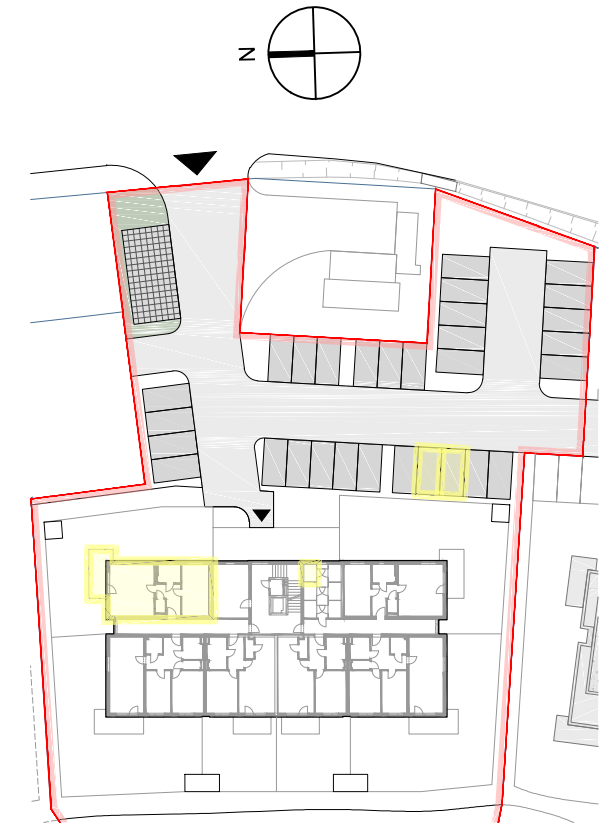
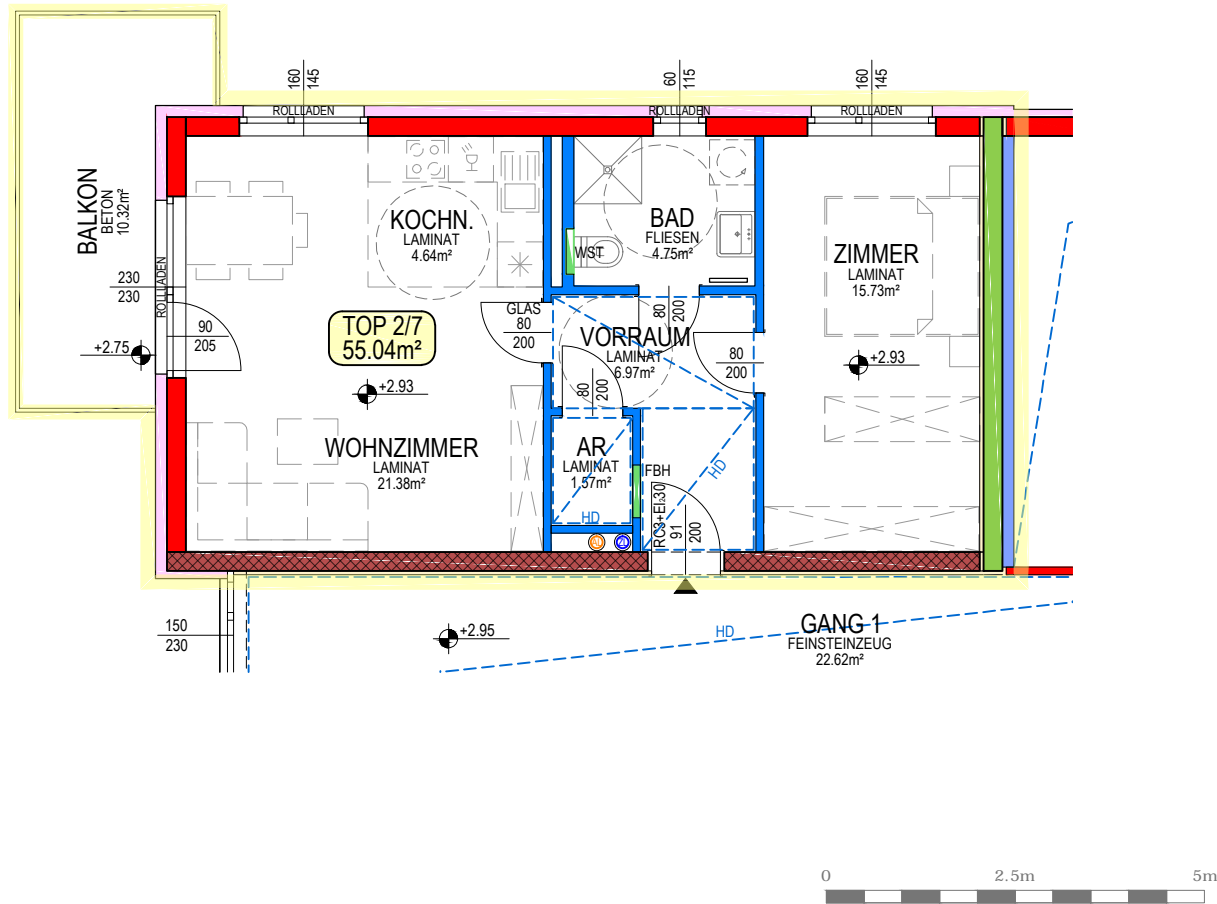


WOHNHAUSANLAGE KRUMMNUSSBAUM I B - Taferlblick

3375 Krummnußbaum

			1.OBERGESCHOSS		Wohnhaus			
Top	Geschoß	Nutzfläche	Balkon	Garten	Abstellraum außen	LA	KFZ-Stellplatz frei	KFZ-Stellplatz gedeckt
2/7	OG	55.04 m ²	10.32 m ²	-	-	2.56 m ²	2 Stk.	-



PLANSTAND: 22.02.2024
 ÄNDERUNGEN INFOLGE BEHÖRDENAUFLAGEN, HAUSTECHNISCHER UND KONSTRUKTIVER MASSNAHMEN VORBEHALTEN. STATISCHE UND BAUPHYSIKALISCHE DETAILS SIND NICHT PLANINHALT. DIE WOHNUNGS- UND RAUMGRÖSSEN SIND CA-ANGABEN UND KÖNNEN SICH AUFGRUND DER DETAILPLANUNG ÄNDERN. EINRICHTUNG ERFOLGT LT. AUSSTATTUNGSBESCHREIBUNG. HEIZKÖRPERSYMBOLS SIND NICHT MASSGENAU UND DEFINIEREN NUR DIE VORAUSSICHTLICHE LAGE. DIESER PLAN IST ZUM ANFERTIGEN VON EINBAUMÖBELN NICHT GEEIGNET. NATURMASSE NEHMEN!

BETON	WDVS STEINWOLLE
SCHALLSCHUTZ-ZIEGEL	LEICHTBAUWAND
WDVS EPS	VORSATZSCHALE

MEIN HEIM
 G|E|D|E|I|S|A|G



awp

awp architekten und ingenieure zt gmbh
 dr. karl renner-promenade 8/701 3100 st. pölten
 t +43 2742 74190-0 awp@ztnoe.at