

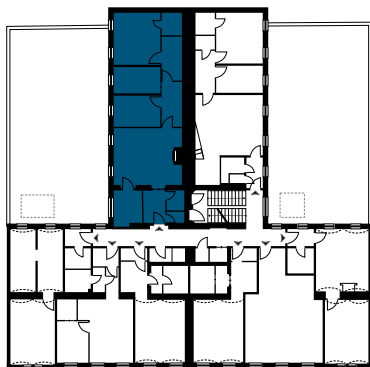
## TOP 16

Lage  
Zimmer

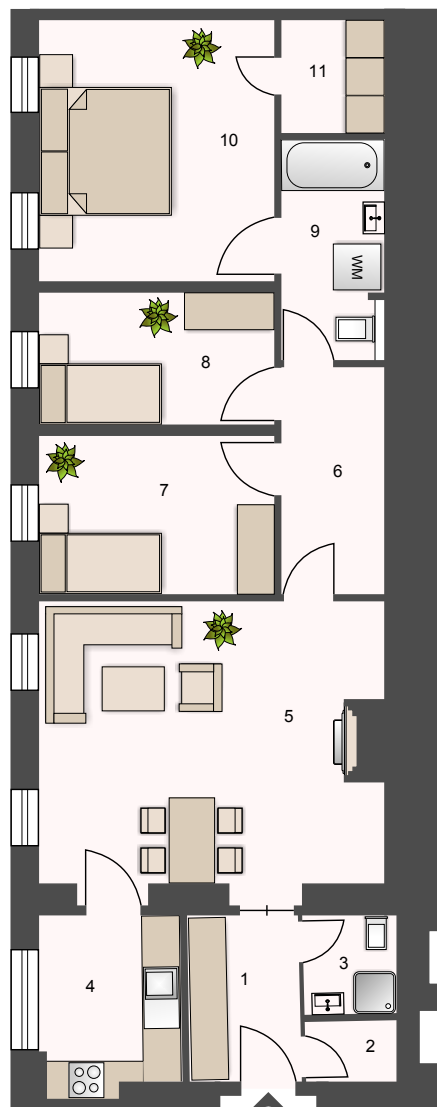
3.OG  
4

1.	Vorraum	5,01 m <sup>2</sup>
2.	AR	1,47 m <sup>2</sup>
3.	Bad +WC	2,51 m <sup>2</sup>
4.	Küche	6,70 m <sup>2</sup>
5.	Wohnzimmer	25,85 m <sup>2</sup>
6.	Vorraum	6,38 m <sup>2</sup>
7.	Zimmer 1	9,88 m <sup>2</sup>
8.	Zimmer 2	8,37 m <sup>2</sup>
9.	Bad + WC	5,92 m <sup>2</sup>
10.	Zimmer 3	16,45 m <sup>2</sup>
11.	AR	3,17 m <sup>2</sup>

**Wohnnutzfläche 91,71 m<sup>2</sup>**



ÜBERSICHTSPLAN



WOHNUNGSGRUNDRISS

## STADTHAUS MEIDLING

FOCKYGASSE 39-41  
1120 WIEN



UNVERBINDLICHE PLANSKIZZE: DIE AN-  
GEGEBENEN MASSE SIND ZIRKAWERTE.  
MASSABWEICHUNGEN BIS ZU 3% DER GESAMT-  
FLÄCHE, SOWIE TECHNISCH ERFORDERLICHE  
ÄNDERUNGEN SIND MÖGLICH. EINGETRA-  
GENE MÖBLIERUNGEN, BIS AUF KÜCHE UND  
BAD, SIND IM KAUFPREIS NICHT ENTHALTEN  
UND SIND SINNBILDICH ZU VERSTEHEN.



**SIEBEN DÖRFER IMMOBILIEN**

MARC-AUREL-STRASSE 4/16  
1010 WIEN

OFFICE@7DOERFER.AT  
+43 1 9392929