

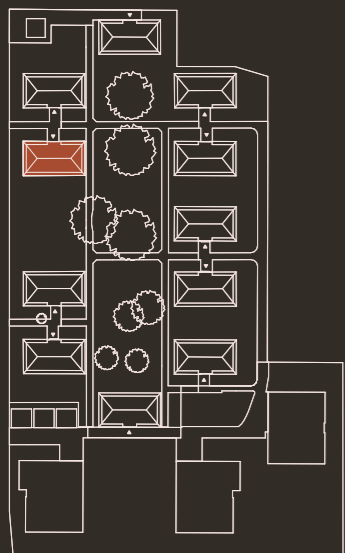


trees

**Sintstraße 15**  
**4020 Linz**

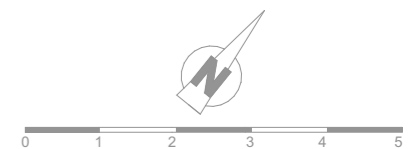
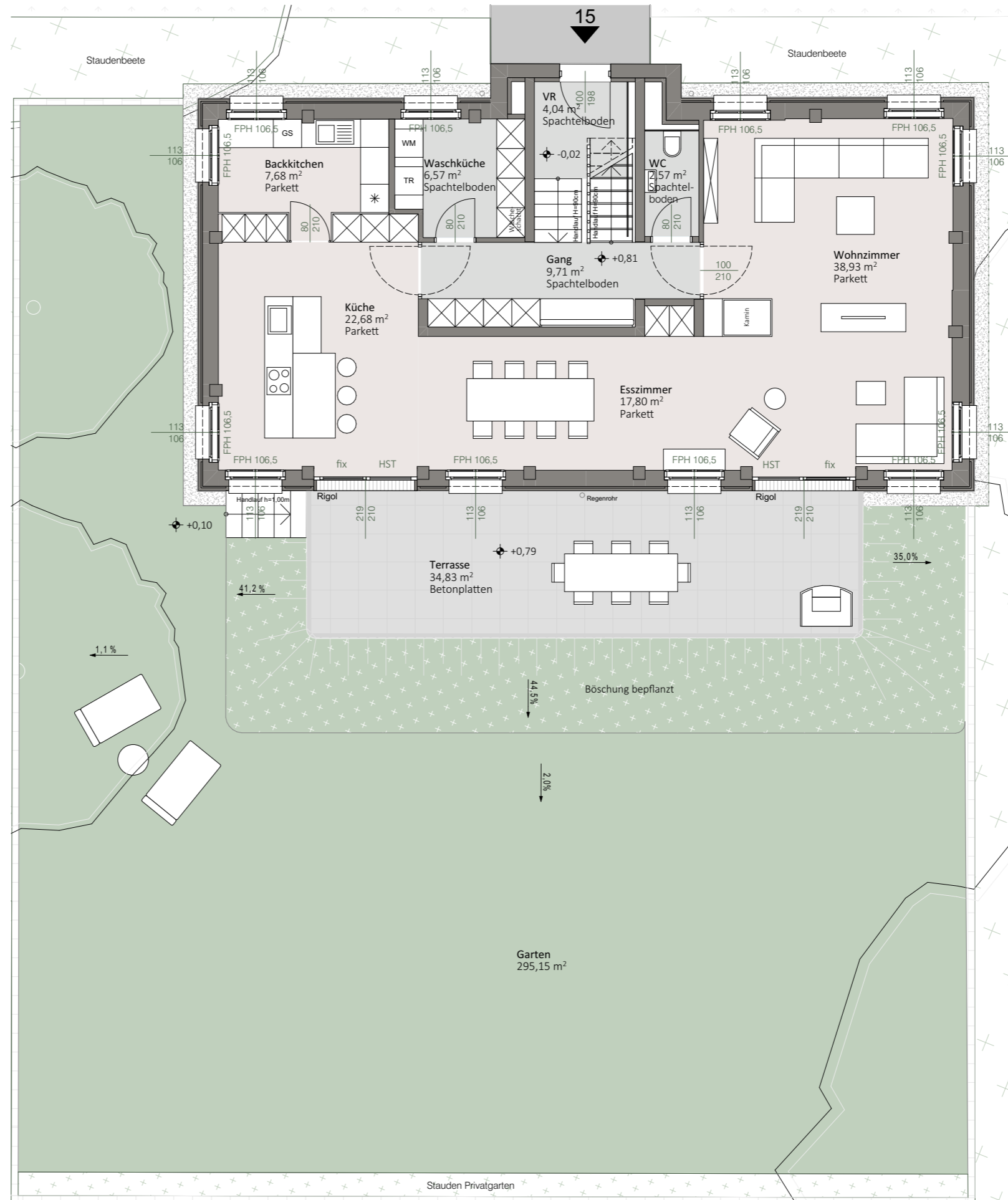
**Haus 15**

Wohnfläche gesamt	213,97 m <sup>2</sup>
davon EG	109,98 m <sup>2</sup>
davon OG	103,99 m <sup>2</sup>
Dachboden	64,64 m <sup>2</sup>
Terrasse	34,83 m <sup>2</sup>
Garten	295,15 m <sup>2</sup>



Sintstraße

trees







**trees**

**Sintstraße 15  
4020 Linz**

**Haus 15**

Wohnfläche gesamt 213,97 m<sup>2</sup>

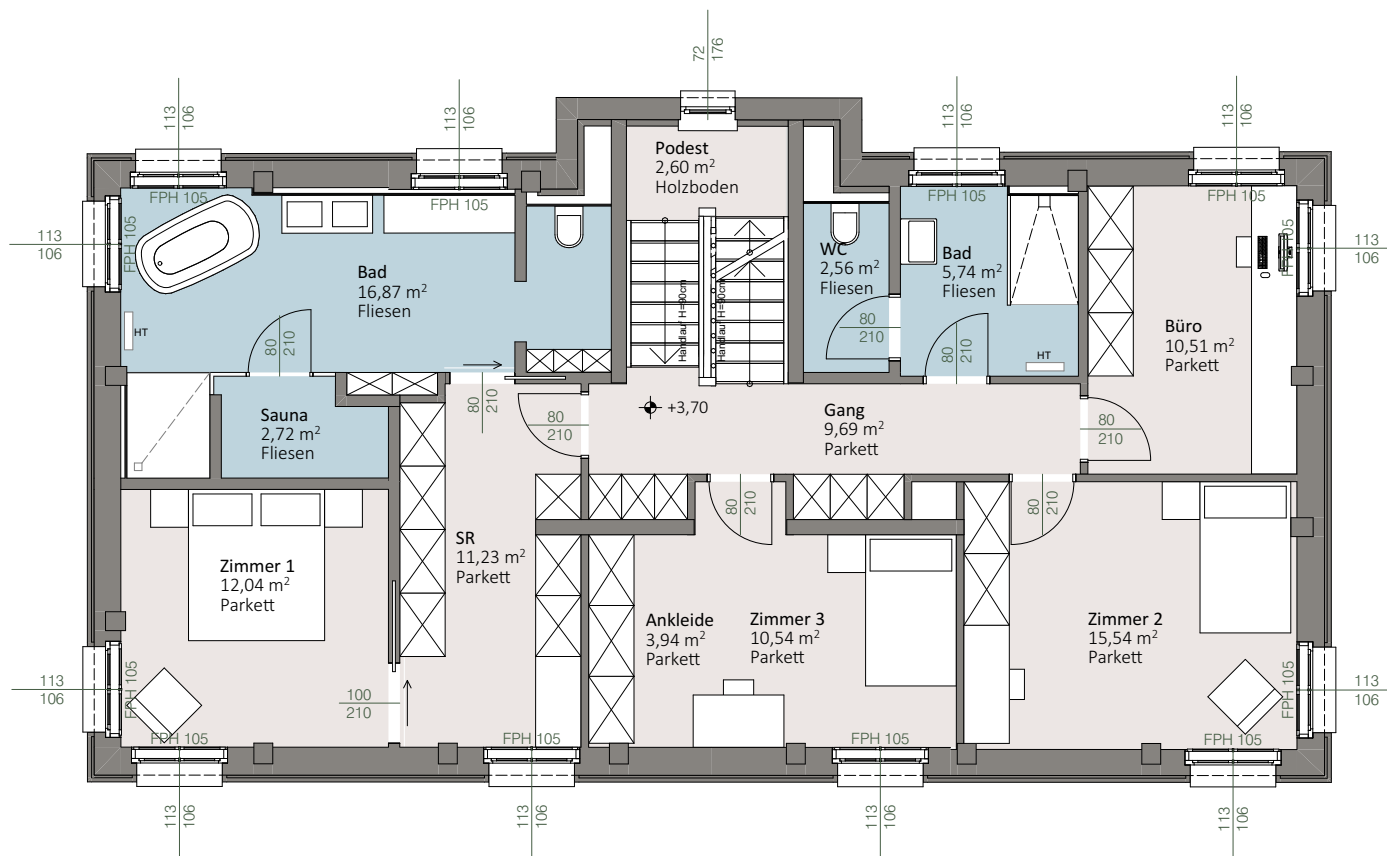
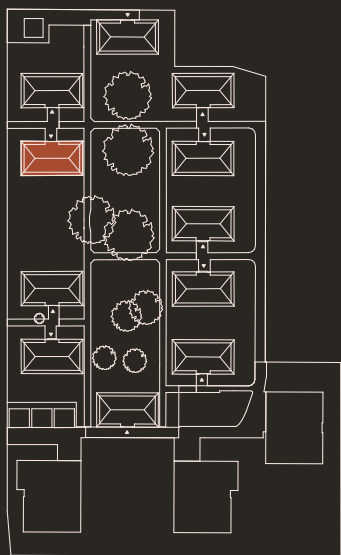
davon EG 109,98 m<sup>2</sup>

davon OG 103,99 m<sup>2</sup>

Dachboden 64,64 m<sup>2</sup>

Terrasse 34,83 m<sup>2</sup>

Garten 295,15 m<sup>2</sup>



Wohnungs- und Raumgrößen sind Zirkaangaben und können sich aufgrund der Detail- und Ausführungsplanung, Behördenauflagen, haustechnischer und konstruktiver Erfordernisse sowie Bautoleranz ändern. Ausstattung erfolgt laut Bau- und Ausstattungsbeschreibung. Dargestellte Einrichtungsgegenstände dienen der Illustration und sind im Lieferumfang/Kaufpreis nicht inkludiert. | Stand 08.01.2026

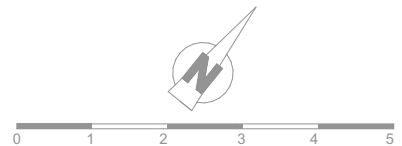
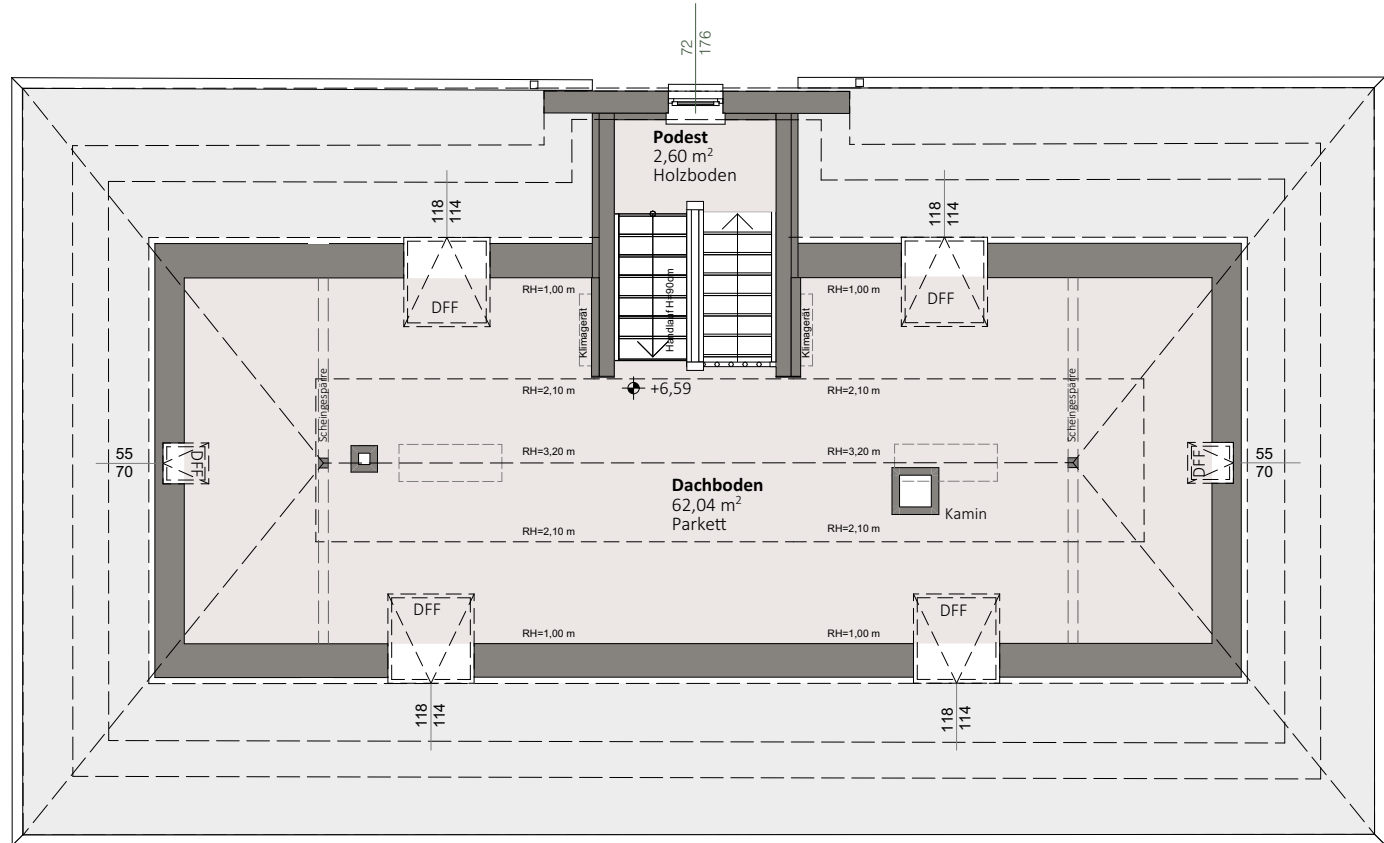
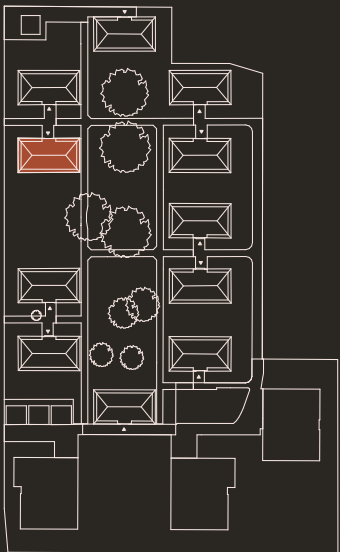


**trees**

**Sintstraße 15  
4020 Linz**

**Haus 15**

Wohnfläche gesamt	213,97 m <sup>2</sup>
davon EG	109,98 m <sup>2</sup>
davon OG	103,99 m <sup>2</sup>
Dachboden	64,64 m <sup>2</sup>
Terrasse	34,83 m <sup>2</sup>
Garten	295,15 m <sup>2</sup>



Wohnungs- und Raumgrößen sind Zirkaangaben und können sich aufgrund der Detail- und Ausführungsplanung, Behördenauflagen, haustechnischer und konstruktiver Erfordernisse sowie Bautoleranz ändern. Ausstattung erfolgt laut Bau- und Ausstattungsbeschreibung. Dargestellte Einrichtungsgegenstände dienen der Illustration und sind im Lieferumfang/Kaufpreis nicht inkludiert. | Stand 08.01.2026