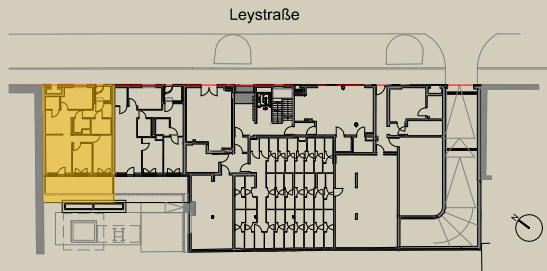




Leystraße 122, 1200 Wien

EG | TOP 2

Wohnfläche	85,29 m ²
Terrasse	18,08 m ²
Garten	13,44 m ²
Loggia / Vorbereich	3,97 m ²



Stand: 30.08.2024

Wohnungs- und Raumgrößen sind Cirka-Angaben und können sich aufgrund der Detail- und Ausführungsplanung, Behördenauflagen, haustechnischer und konstruktiver Erfordernisse sowie Bautoleranzen ändern. Einrichtung erfolgt laut Bau- und Ausstattungsbeschreibung. Dargestellte Einrichtungsgegenstände dienen der Illustration und sind im Lieferumfang / Kaufpreis nicht inkludiert.

