

Bauteil 1 - Top 10
Wohn- und Geschäftsgebäude Figulystr. 25

4.OG 2 - Zimmer	164,30 m ²
Diele	20,94 m ²
Zimmer 1	14,07 m ²
Bad/WC	5,00 m ²
Technik	5,93 m ²
Wirtschaftsraum	8,69 m ²
Küche	20,70 m ²
Wohnen	88,97 m ²

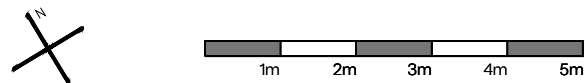
Terrasse 1	26,90 m ²
Loggia 1	1,48 m ²
Loggia 2	1,49 m ²
Loggia 3	1,43 m ²

Galerie 2 - Zimmer	86,18 m ²
Galerie	24,41 m ²
Abstellraum	6,94 m ²
Sauna	4,47 m ²
Flur	18,27 m ²
Bad	15,41 m ²
WC	1,44 m ²
Zimmer 2	15,24 m ²

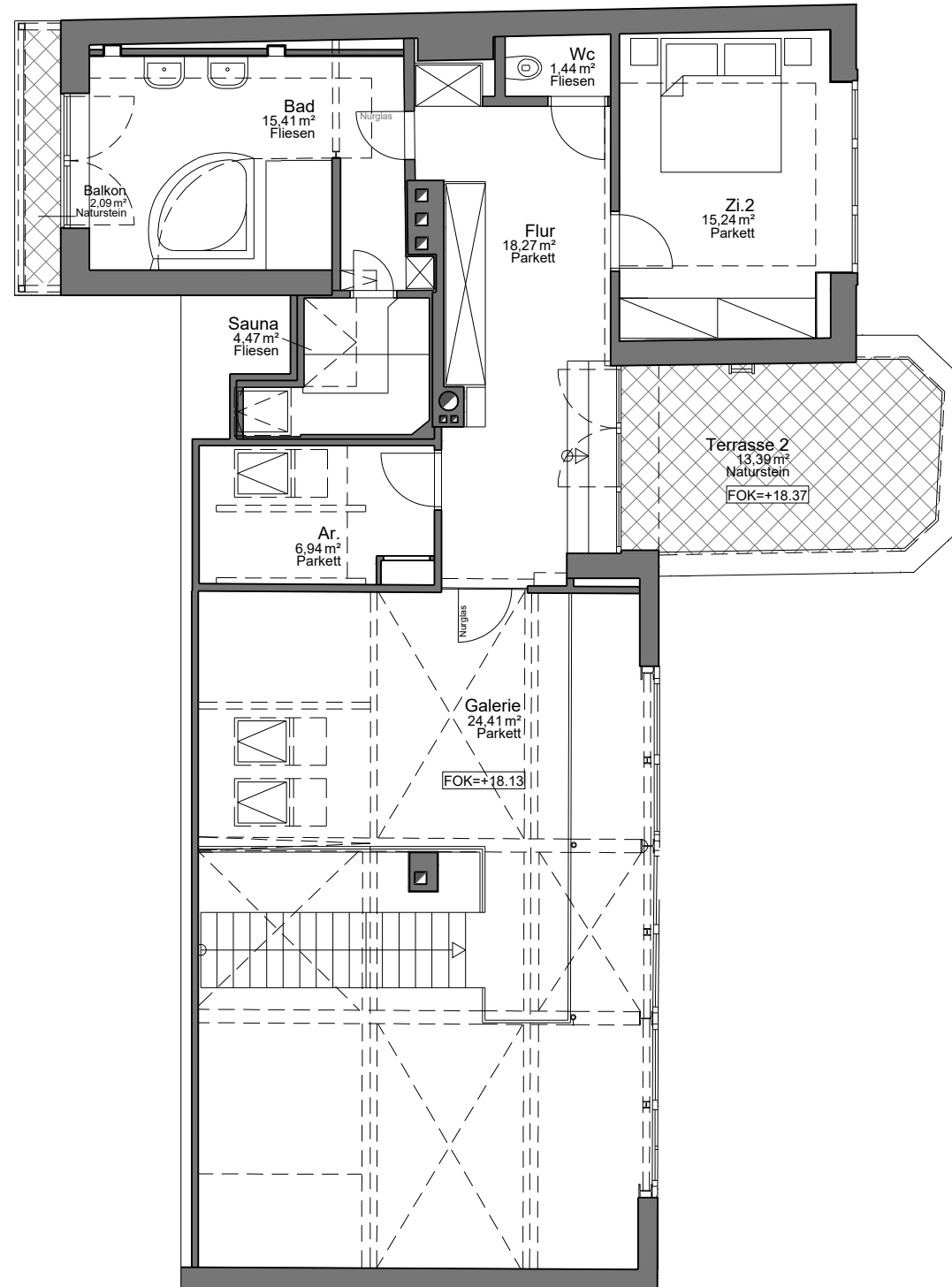
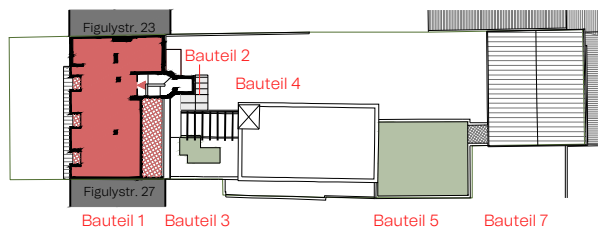
Terrasse 2	13,39 m ²
Balkon	2,09 m ²

Kellerabteil (BT1KG)	5,39 m ²
----------------------	---------------------

Gesamtfläche Top 10 = 250,48 m²



Bemerkungen:
Änderungen infolge Behördenauflagen, haustechnischer und konstruktiver Maßnahmen sind vorbehalten. Statische und bauphysikalische Details sind nicht Planinhalt. Die Wohnungs- und Raumgrößen sind ca. Angaben und können sich aufgrund der Detail- und Ausführungsplanung oder Bautoleranzen ändern. Die eingezeichneten Möbel sind ein Einrichtungsvorschlag und nicht bindend. Änderungen vorbehalten. Dieser Plan ist zum Anfertigen von Einbaumöbeln nicht geeignet. Dies gilt insbesondere auch für die Lage der Wasseranschlüsse in Küche und Bad und für die Elektroinstallation. Einrichtung erfolgt lt. Bau- und Ausstattungsbeschreibung. Freiflächen werden im Zuge der Bauausführung den örtlichen Gegebenheiten angepasst. Böschungs- und Bepflanzungsflächen können sich hieraus ergeben. Diese sind in den ausgewiesenen Gartengrößen inkludiert. Aus den planlichen Darstellungen kann kein Anspruch auf eine gesamtheitlich ebene Gartenfläche abgeleitet werden.



4.OG