

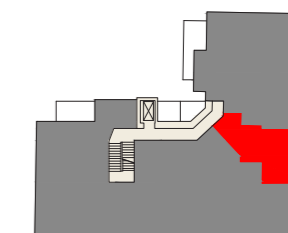
Meiselstraße 45
1150 Wien



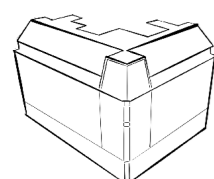
ULREICH
BAUTRÄGER GMBH



Wohnnutzfläche 43,59 m²



Maßstab 1:75 Format A3
0m 1m 2m 3m 4m 5m



Die in der Plandarstellung dargestellte Möblierung ist schematisch und dient ausschließlich zur Illustration. Diese Darstellungen sind unverbindliche Plankopien. Der Planung und Ausführung sind Änderungen vorbehalten. Es gilt die Bau- und Ausstattungsbeschreibung. Sämtliche Maße sind Rohbaumaße. Planstand: Oktober 2024



warmwasserspeicher
hängend

Top 24

3. Stock