

# 1. Dachgeschoss

WOHNEN IN DEN SCHÖNSTEN  
LICHTERN DER STADT

Top 35

Gewichtete Wohnnutzfläche\* 152,95 m<sup>2</sup>

Wohnnutzfläche 139,38 m<sup>2</sup>

Wohnnutzfläche DG1 73,91 m<sup>2</sup>

Entree 14,54 m<sup>2</sup>

VR 4,47 m<sup>2</sup>

AR 1,10 m<sup>2</sup>

Bad / WC 1 3,96 m<sup>2</sup>

Bad / WC 2 6,63 m<sup>2</sup>

Zimmer 1 14,97 m<sup>2</sup>

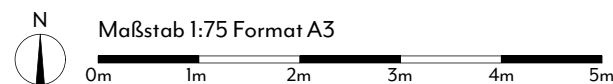
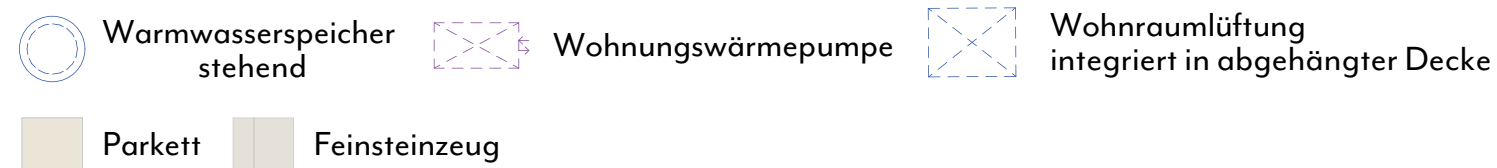
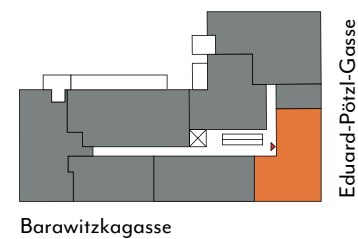
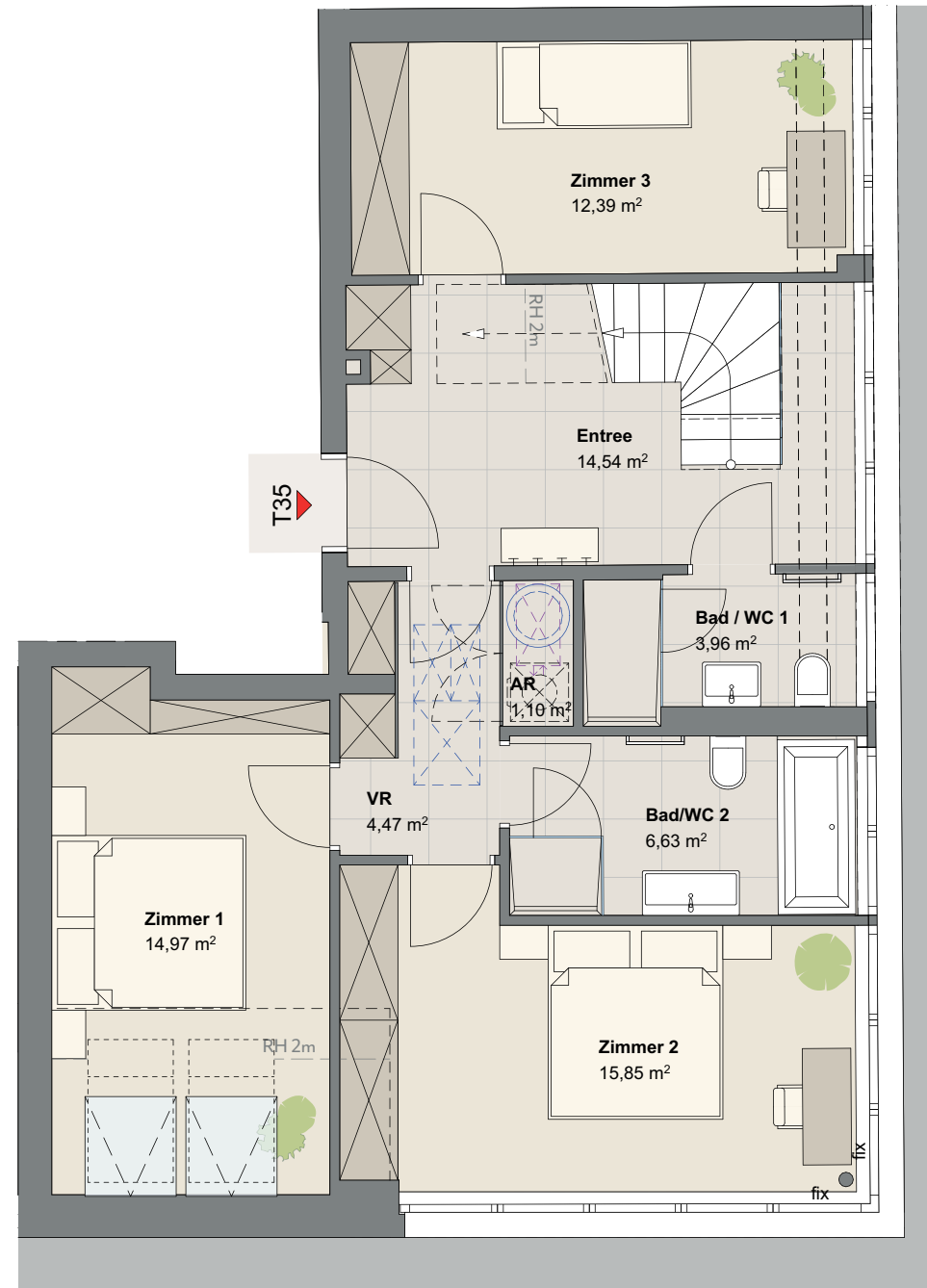
Zimmer 2 15,85 m<sup>2</sup>

Zimmer 3 12,39 m<sup>2</sup>

Freifläche Gesamt 54,27 m<sup>2</sup>

Terrasse 10,34 m<sup>2</sup>

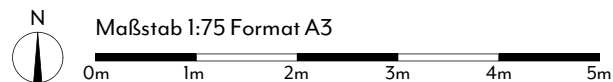
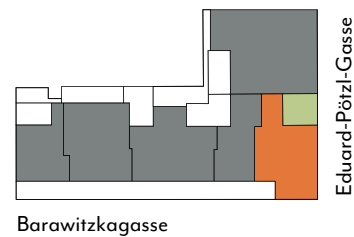
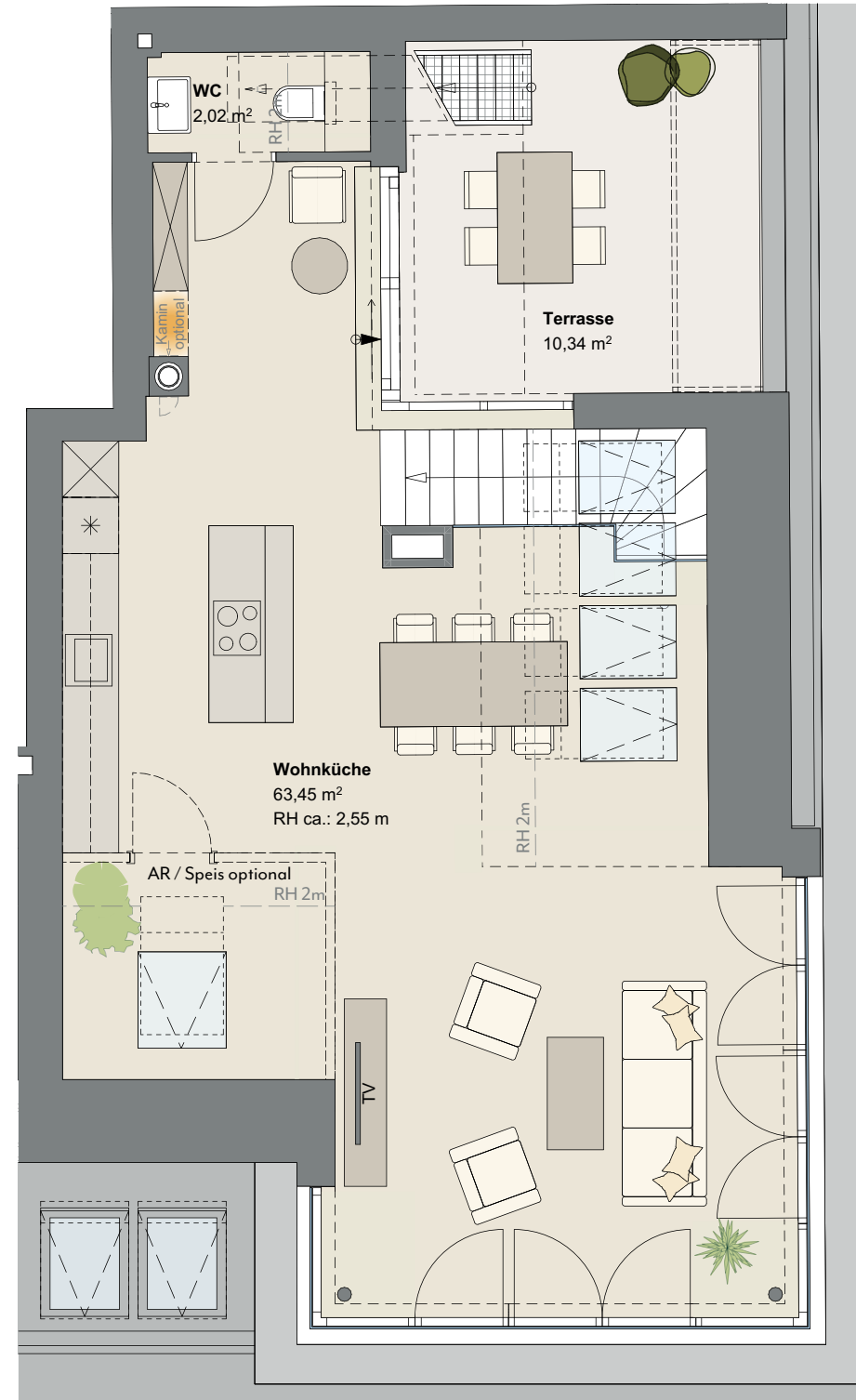
Dachterrasse 43,93 m<sup>2</sup>



Die in der Plandarstellung dargestellte Möblierung ist schematisch und dient ausschließlich zur Illustration. Diese Darstellungen sind unverbindliche Plankopien. Der Planung und Ausführung sind Änderungen vorbehalten. Es gilt die Bau- und Ausstattungsbeschreibung. Sämtliche Maße sind Rohbaumaße. Planstand: Dez. 2025  
\*Die gewichtete Wohnnutzfläche setzt sich aus der Wohnnutzfläche und einem gewichteten Anteil der Freiflächen (Balkon 50%, Terrasse 25%, Garten 30%) zusammen.

EDUARD-PÖTZL-GASSE 1. 1190 WIEN

## 2. Dachgeschoss



■ Parkett ■ Feinsteinzeug ■ Terrassenbelag Holz

Die in der Plandarstellung dargestellte Möblierung ist schematisch und dient ausschließlich zur Illustration. Diese Darstellungen sind unverbindliche Plankopien. Der Planung und Ausführung sind Änderungen vorbehalten. Es gilt die Bau- und Ausstattungsbeschreibung. Sämtliche Maße sind Rohbaumaße. Planstand: Dez. 2025  
\*Die gewichtete Wohnnutzfläche setzt sich aus der Wohnnutzfläche und einem gewichteten Anteil der Freiflächen (Balkon 50%, Terrasse 25%, Garten 30%) zusammen.

UL  
REI  
CH

WOHNEN IN DEN SCHÖNSTEN  
LICHTERN DER STADT

Top 35

Gewichtete Wohnnutzfläche\* 152,95 m<sup>2</sup>

Wohnnutzfläche 139,38 m<sup>2</sup>

Wohnnutzfläche DG2 65,47 m<sup>2</sup>

Wohnküche 63,45 m<sup>2</sup>

WC 2,02 m<sup>2</sup>

Freifläche Gesamt 54,27 m<sup>2</sup>

Terrasse 10,34 m<sup>2</sup>

Dachterrasse 43,93 m<sup>2</sup>

LUMA  
AURORA

EDUARD-PÖTZL-GASSE 1. 1190 WIEN

# Dachterrasse

UL  
REI  
CH

WOHNEN IN DEN SCHÖNSTEN  
LICHTERN DER STADT

Top 35

Gewichtete Wohnnutzfläche\* 152,95 m<sup>2</sup>

Wohnnutzfläche 139,38 m<sup>2</sup>

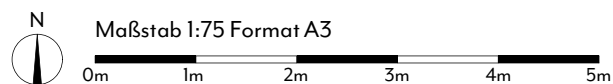
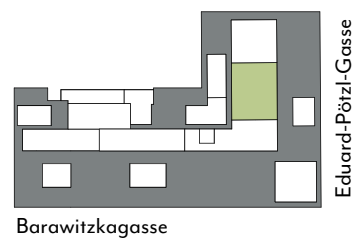
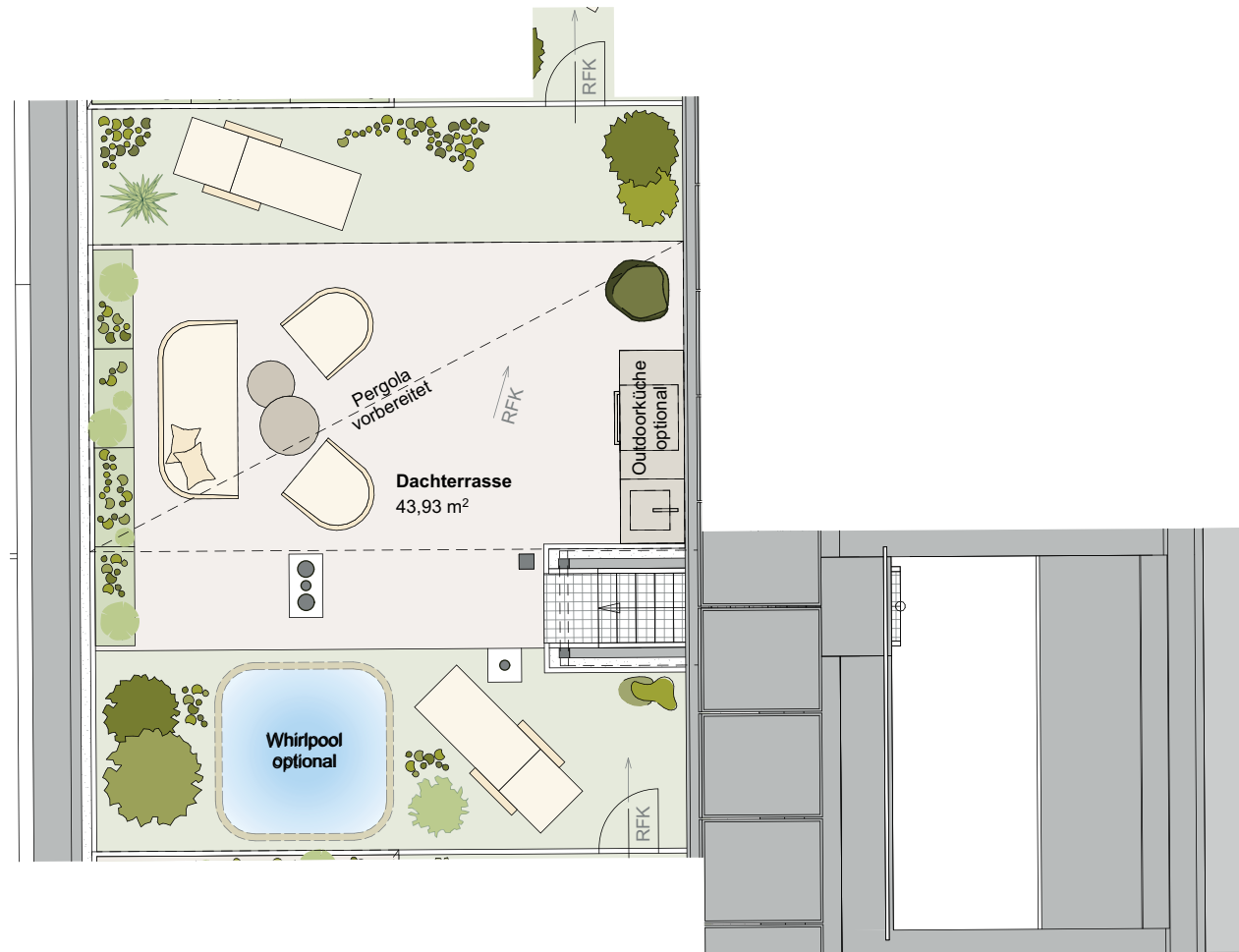
Wohnnutzfläche DG1 73,91 m<sup>2</sup>

Wohnnutzfläche DG2 65,47 m<sup>2</sup>

Freifläche Gesamt 54,27 m<sup>2</sup>

Terrasse 10,34 m<sup>2</sup>

Dachterrasse 43,93 m<sup>2</sup>



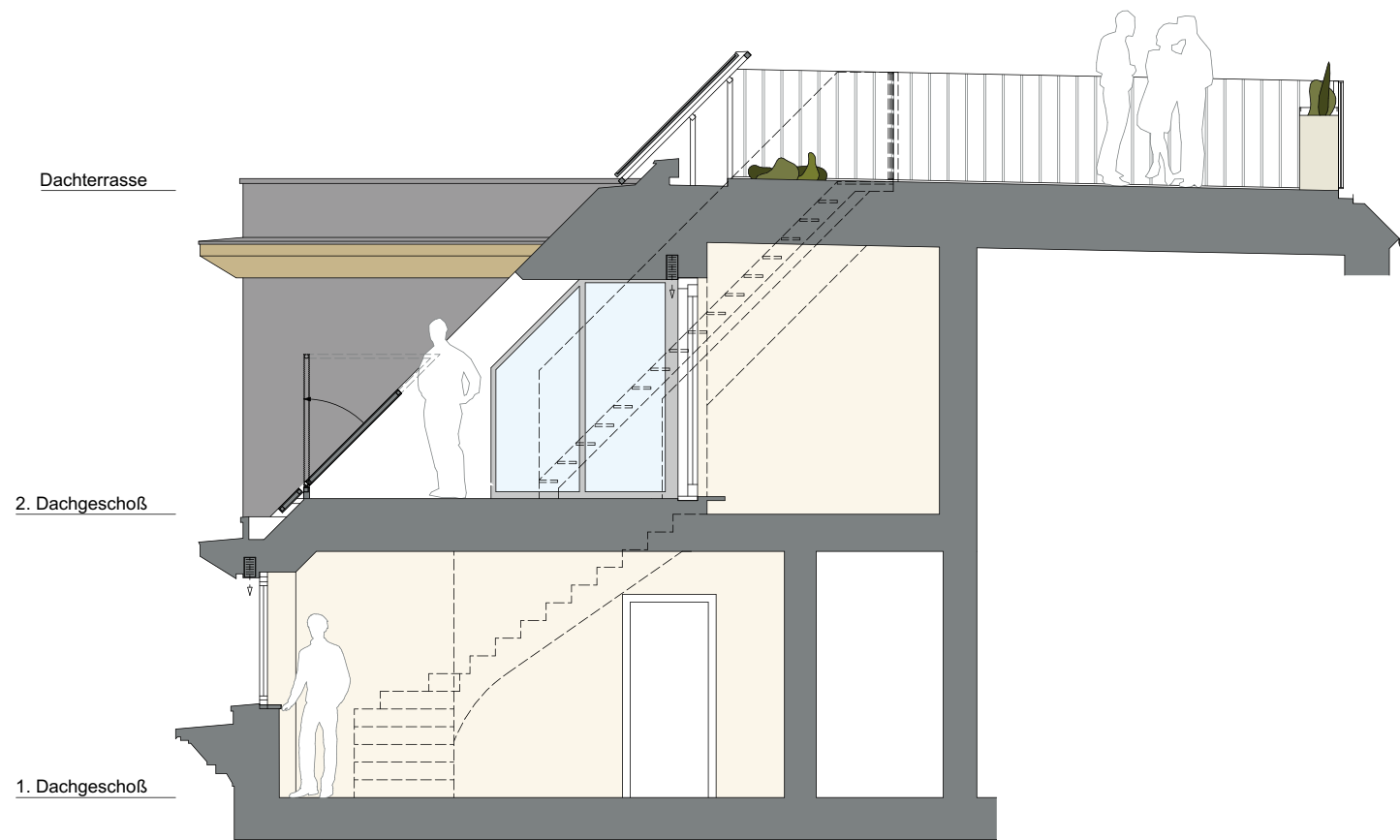
Terrassenbelag Holz Garten

Die in der Plandarstellung dargestellte Möblierung ist schematisch und dient ausschließlich zur Illustration. Diese Darstellungen sind unverbindliche Plankopien. Der Planung und Ausführung sind Änderungen vorbehalten. Es gilt die Bau- und Ausstattungsbeschreibung. Sämtliche Maße sind Rohbaumaße. Planstand: Dez. 2025  
\*Die gewichtete Wohnnutzfläche setzt sich aus der Wohnnutzfläche und einem gewichteten Anteil der Freiflächen (Balkon 50%, Terrasse 25%, Garten 30%) zusammen.

LUMA  
AURORA

EDUARD-PÖTZL-GASSE 1. 1190 WIEN

*Schnitt*



Maßstab 1:75 Format A3



Die in der Plandarstellung dargestellte Möblierung ist schematisch und dient ausschließlich zur Illustration. Diese Darstellungen sind unverbindliche Plankopien. Der Planung und Ausführung sind Änderungen vorbehalten. Es gilt die Bau- und Ausstattungsbeschreibung. Sämtliche Maße sind Rohbaumaße. Planstand: Dez. 2025  
\*Die gewichtete Wohnnutzfläche setzt sich aus der Wohnnutzfläche und einem gewichteten Anteil der Freiflächen (Balkon 50%, Terrasse 25%, Garten 30%) zusammen.

**UL  
REI  
CH**

WOHNEN IN DEN SCHÖNSTEN  
LICHTERN DER STADT

*Top 35*

**Gewichtete Wohnnutzfläche\* 152,95 m<sup>2</sup>**

**Wohnnutzfläche 139,38 m<sup>2</sup>**

Wohnnutzfläche DG1 73,91 m<sup>2</sup>

Wohnnutzfläche DG2 65,47 m<sup>2</sup>

**Freifläche Gesamt 54,27 m<sup>2</sup>**

Terrasse DG2 10,34 m<sup>2</sup>

Dachterrasse 43,93 m<sup>2</sup>

**LUMA**  
AURORA