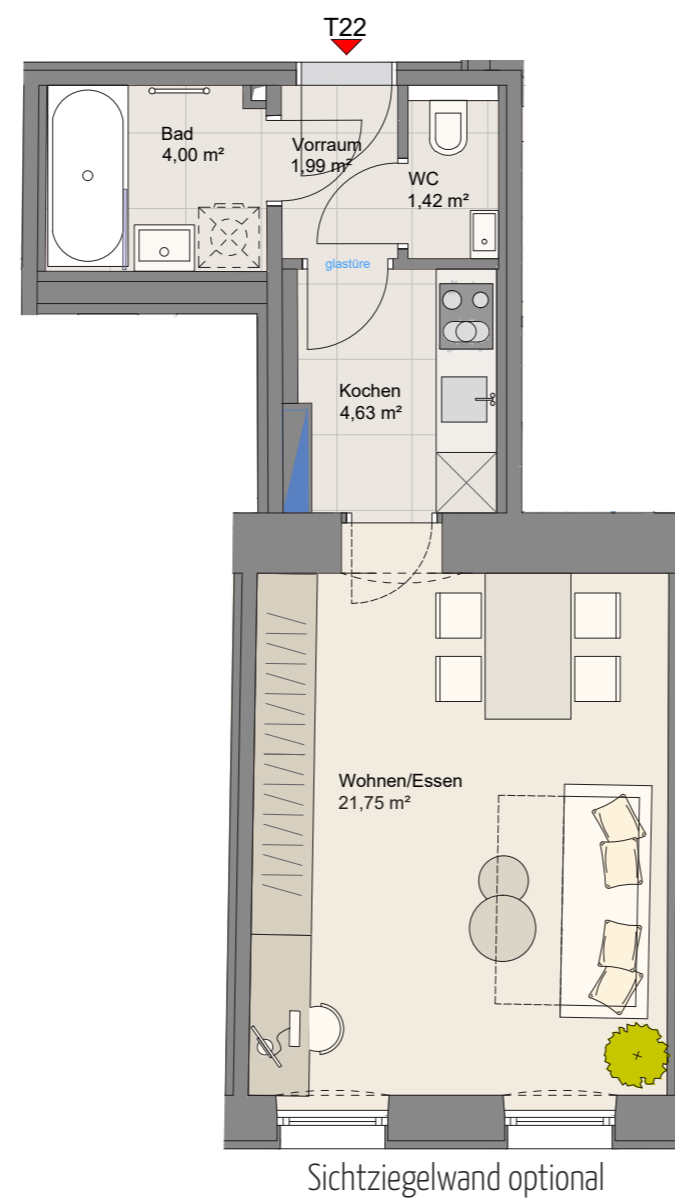


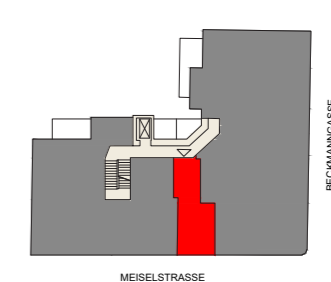
Meiselstraße 45  
1150 Wien



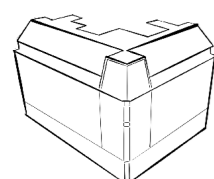
ULREICH  
BAUTRÄGER GMBH



Wohnnutzfläche 33,79 m<sup>2</sup>



Maßstab 1:75 Format A3  
0m 1m 2m 3m 4m 5m



Die in der Plandarstellung dargestellte Möblierung ist schematisch und dient ausschließlich zur Illustration. Diese Darstellungen sind unverbindliche Plankopien. Der Planung und Ausführung sind Änderungen vorbehalten. Es gilt die Bau- und Ausstattungsbeschreibung. Sämtliche Maße sind Rohbaumaße. Planstand: Juli 2025



warmwasserspeicher  
wandeinbau

Top 22

3. Stock