



Gepflegte 3-Zimmer-Gartenwohnung in ruhiger Lage

Objekt: 1595 • Hasenfeldstraße 10 • 6890 Lustenau



Eckdaten im Überblick

ObjektNr.	1595
Objekttyp	Wohnung
Vermarktungsart	Kauf
Topnummer	W08
Wohnfläche	55,77 m ²
Kellerfläche	8,86 m ²
Gartenfläche	21,43 m ²
Anzahl Zimmer	3
Anzahl Badezimmer	1
Balkon/Terrasse	7,73 m ²
Parkmöglichkeit	1 Carport à 15.000,00 € (Kauf)
Heizungsart	Gas
Heizsystem	Zentralheizung
Bauweise	Massiv
Beziehbar	nach Vereinbarung
Baujahr	1993
HWB	59 kWh/(m ² a)
HWB Klasse	C
Betriebskosten	205,57€ lt. aktueller Vorschreibung der Hausverwaltung
Preis	283.000,00 zzgl. Carport

Einmalkosten / Nebenkosten

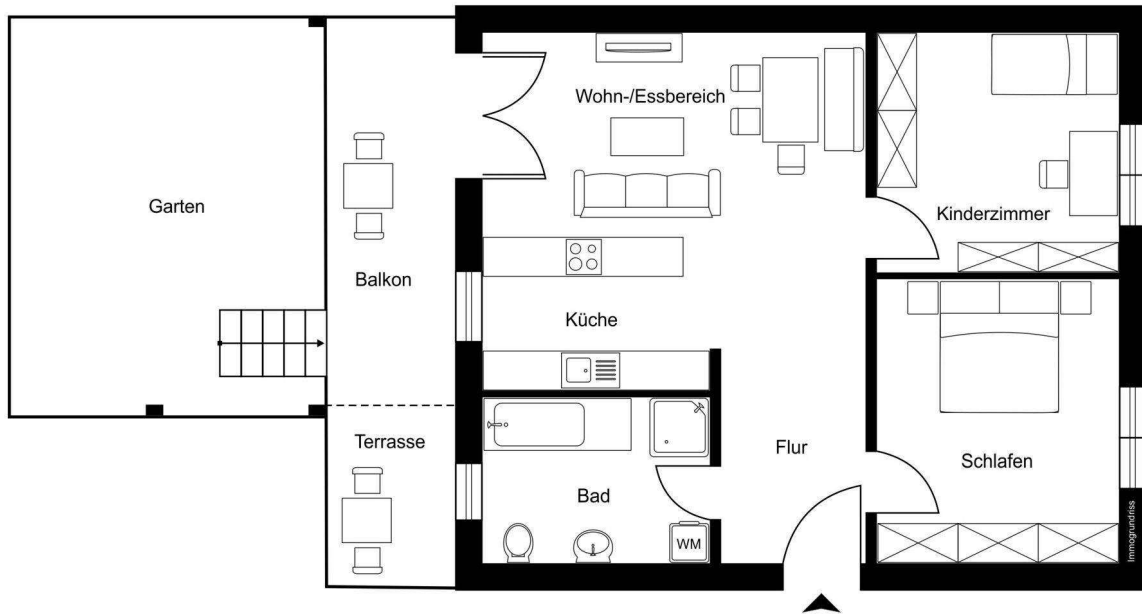
3,5% Grunderwerbsteuer
1,1% Grundbucheintragungsgebühr
3,0% Vermittlungsprovision zzgl. 20% MwSt.
Vertragserrichtungskosten
Beglaubigungskosten + Barauslagen



Ihr Ansprechpartner:

Matteo Fröhlich
Mobil: +43 664 53 73 005
m.froehlich@phima.at

Grundriss



Grundriss ohne Maßstab



Wohn- und Essbereich



Wohn- und Essbereich



Wohn- und Essbereich



Küche



Küche



Flur



Schlafzimmer



Schlafzimmer



Kinderzimmer



Kinderzimmer



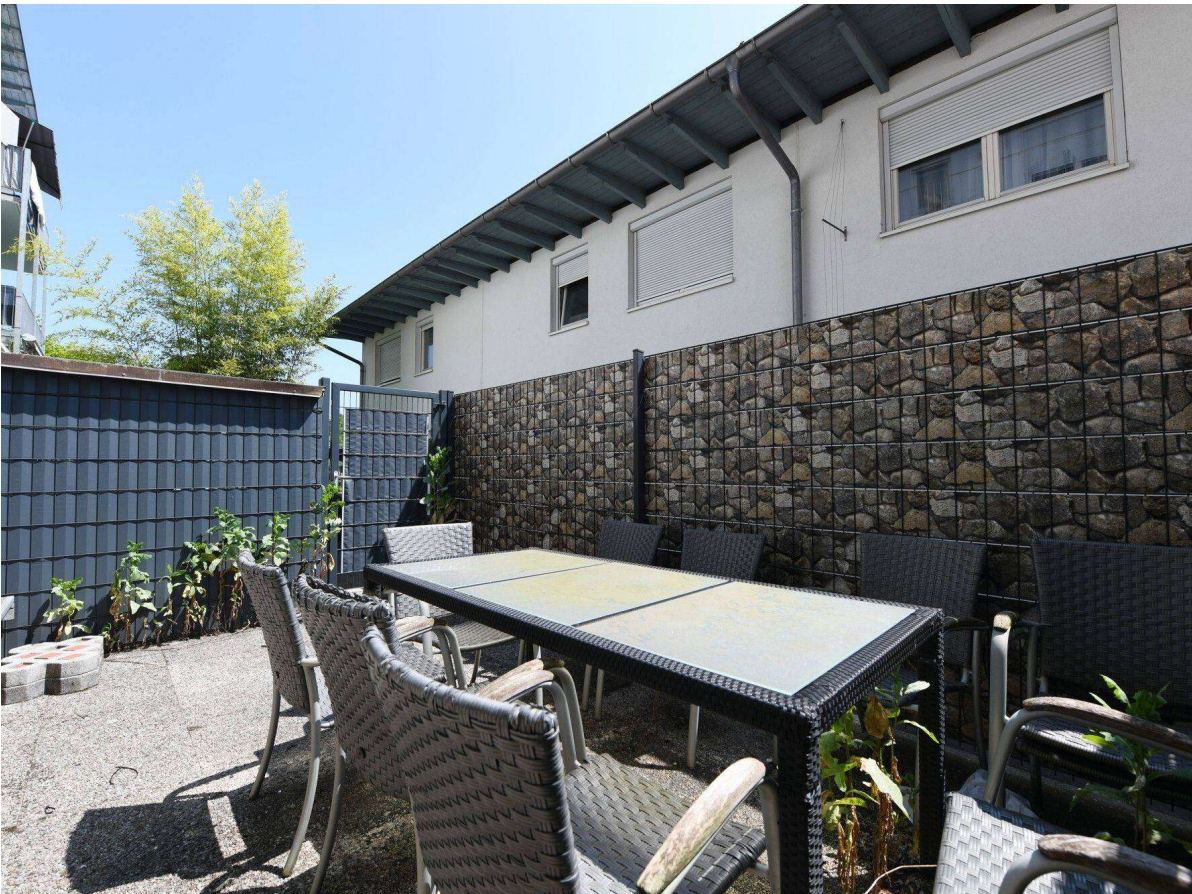
Badezimmer



Badezimmer



Balkon



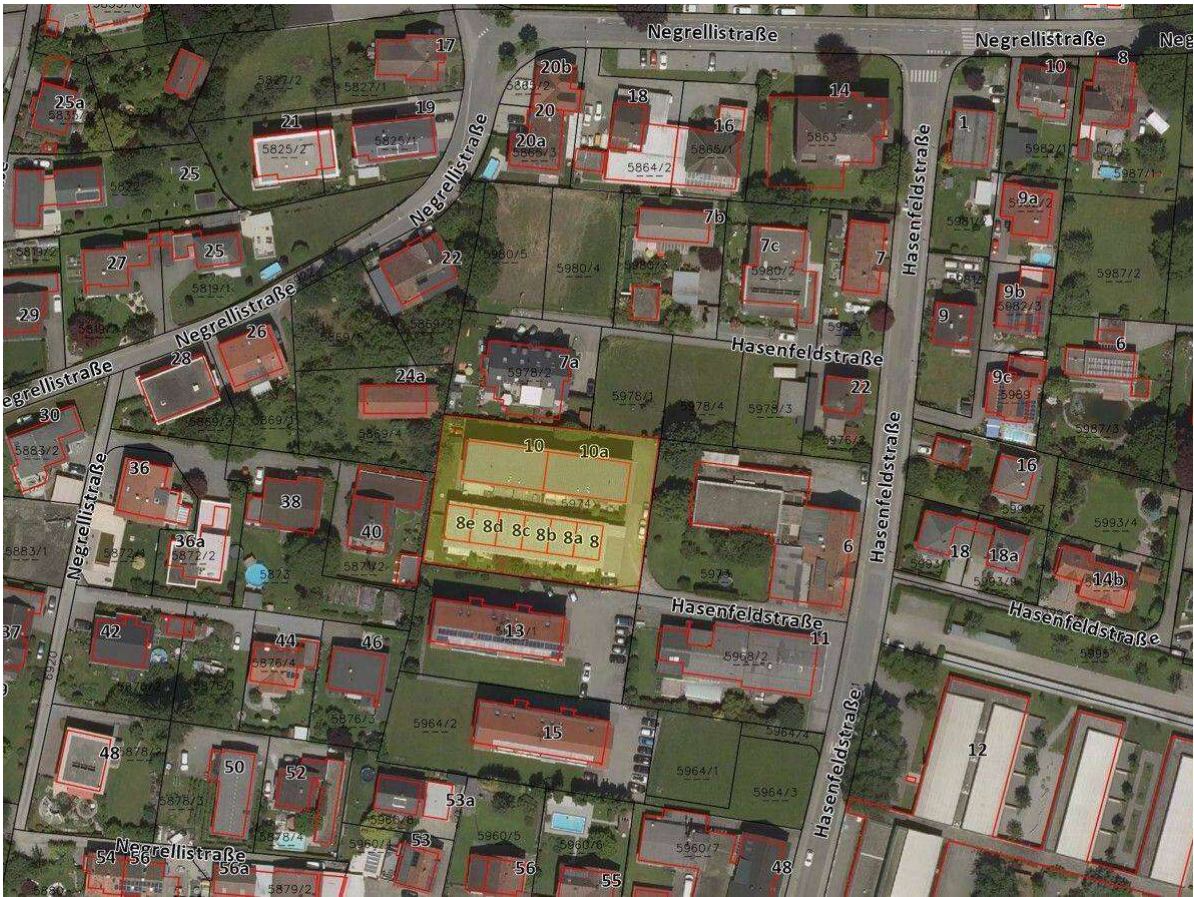
Terrasse



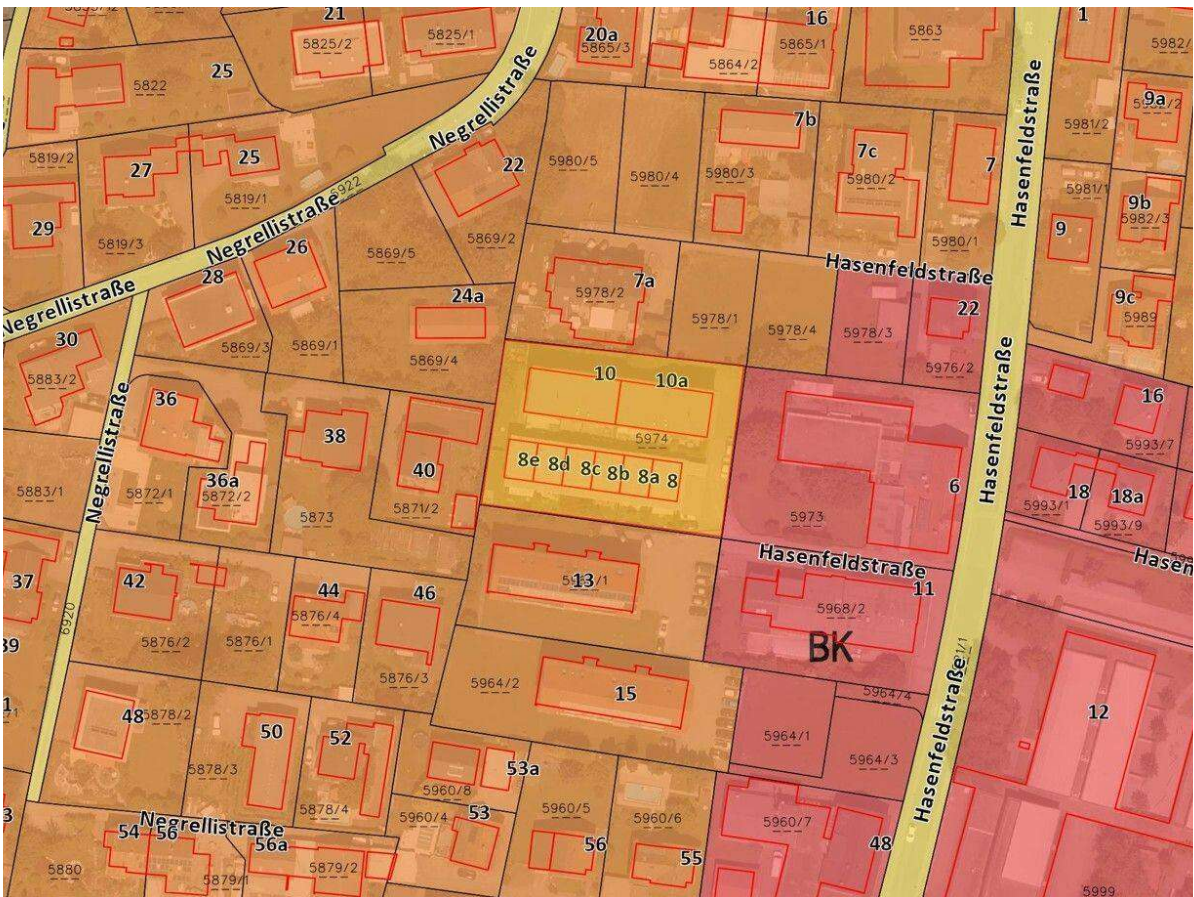
Terrasse



Hausansicht

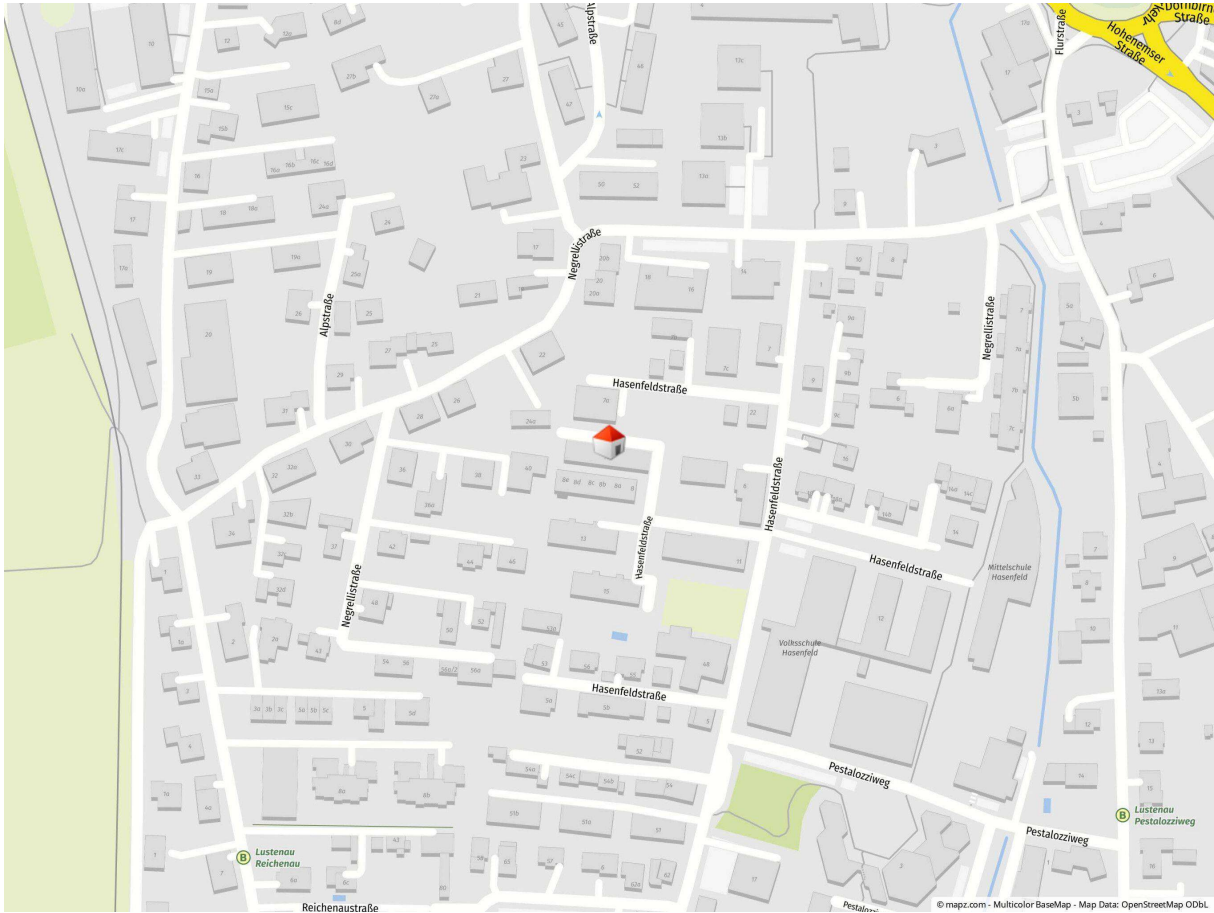


Anfahrtsplan



Flächenwidmungsplan

Lageplan



Geolizer Kartenausschnitt

Infrastruktur

Dist. Kindergarten (km)	0,17 km
Dist. Volksschule (km)	0,17 km
Dist. Mittelschule (km)	5,13 km
Dist. Autobahn (km)	1,46 km
Dist. Einkaufsmöglichkeiten (km)	0,98 km
Dist. Bahnhof (km)	2,34 km
Dist. Bus(km)	2,29 km

Rechtshinweis: Die in diesem Exposé bereitgestellten Informationen und Angaben wurden mit größtmöglicher Sorgfalt und nach bestem Wissen und Gewissen erhoben bzw. angegeben. Die Angaben erfolgen jedoch ohne Gewähr. Irrtum, Tippfehler und Zwischenverkauf vorbehalten.