



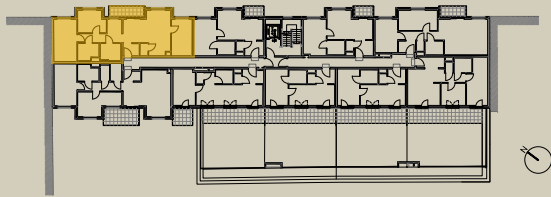
Leystraße 122, 1200 Wien

**01OG | TOP 4**

Wohnfläche 97,06 m<sup>2</sup>

Loggien 6,28 m<sup>2</sup>

Leystraße



Stand: 30.08.2024

Wohnungs- und Raumgrößen sind Cirka-Angaben und können sich aufgrund der Detail- und Ausführungsplanung, Behördenauflagen, haustechnischer und konstruktiver Erfordernisse sowie Bautoleranzen ändern. Einrichtung erfolgt laut Bau- und Ausstattungsbeschreibung. Dargestellte Einrichtungsgegenstände dienen der Illustration und sind im Lieferumfang / Kaufpreis nicht inkludiert.

