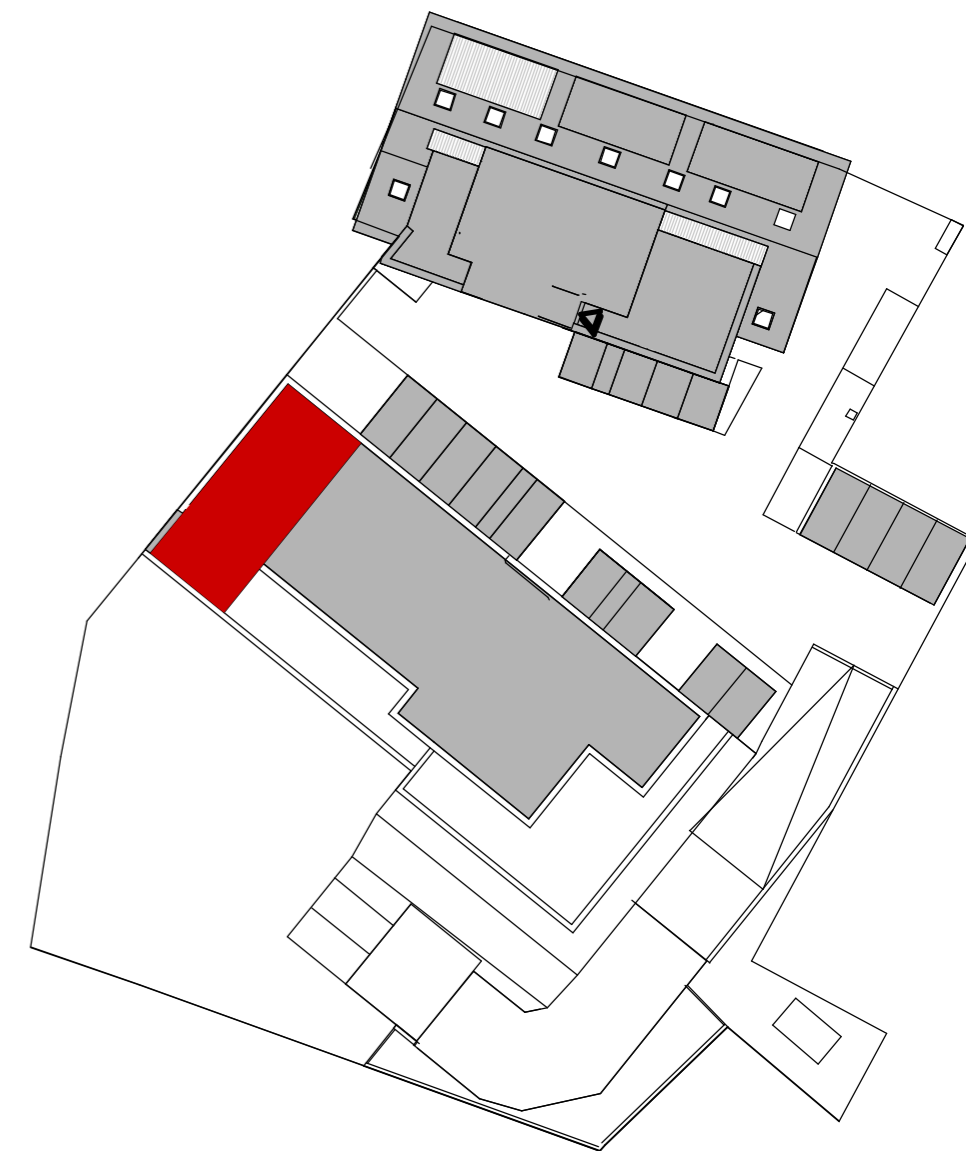
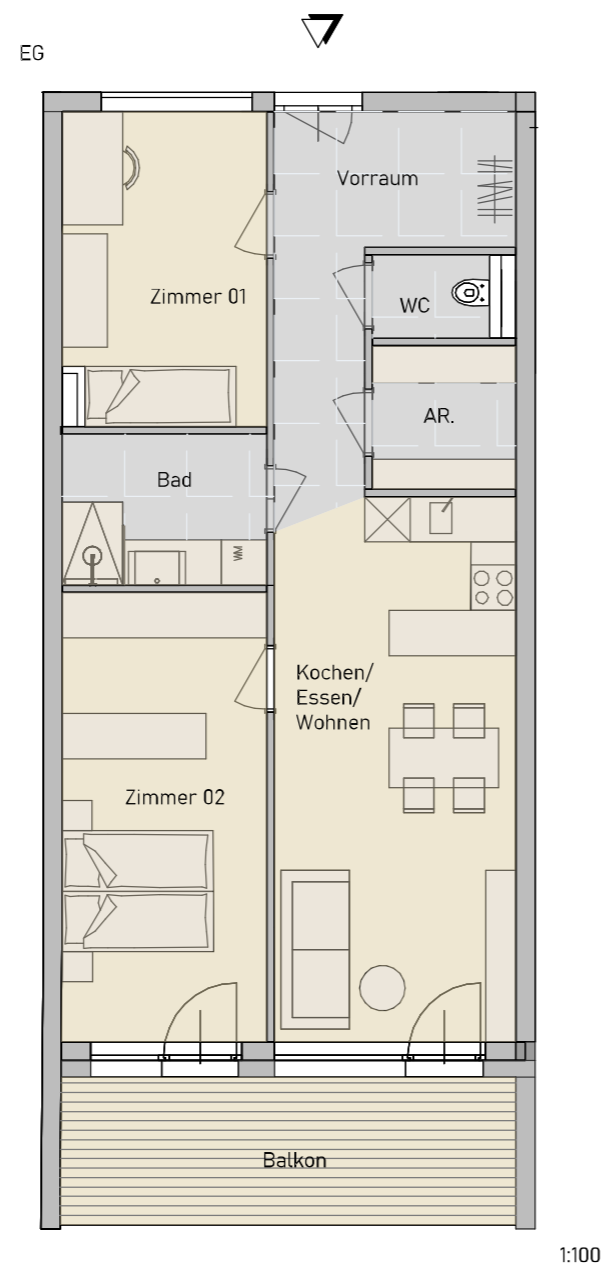


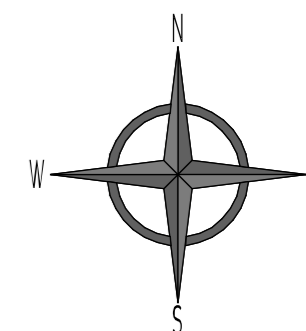
# P



## Top 06

St. Stefan ob Stainz 16 71,08m<sup>2</sup>

EG	
Vorraum	10,10m <sup>2</sup>
WC	1,79m <sup>2</sup>
Bad	5,49m <sup>2</sup>
Zimmer 01	11,03m <sup>2</sup>
Zimmer 02	16,09m <sup>2</sup>
Abstellraum	3,70m <sup>2</sup>
Kochen/EsSEN/Wohnen	22,88m <sup>2</sup>
Balkon	11,75m <sup>2</sup>



Gestalterische und technische Änderungen vorbehalten. Vorbehaltlich Flächenabweichungen der Naturflächen vom beabsichtigten Plandokument und geringfügige Änderungen des Grundrisses. Dieser Plan ist nicht für die Bestellung von Einbaumöbeln verwendbar. Naturmaße sind erforderlich! Die Einrichtung ist illustrativ dargestellt. Küchenmöbel inkl. der dargestellten Einbaugeräte und Sanitärgegenstände sind in der Grundausstattung enthalten. Weitere Ausstattung laut gültiger Bau- und Ausstattungsbeschreibung.