

P

Top 03-02

St. Stefan ob Stainz 16

77,46m²

TG 01

Vorraum 4,28m²

Bad/WC 5,77m²

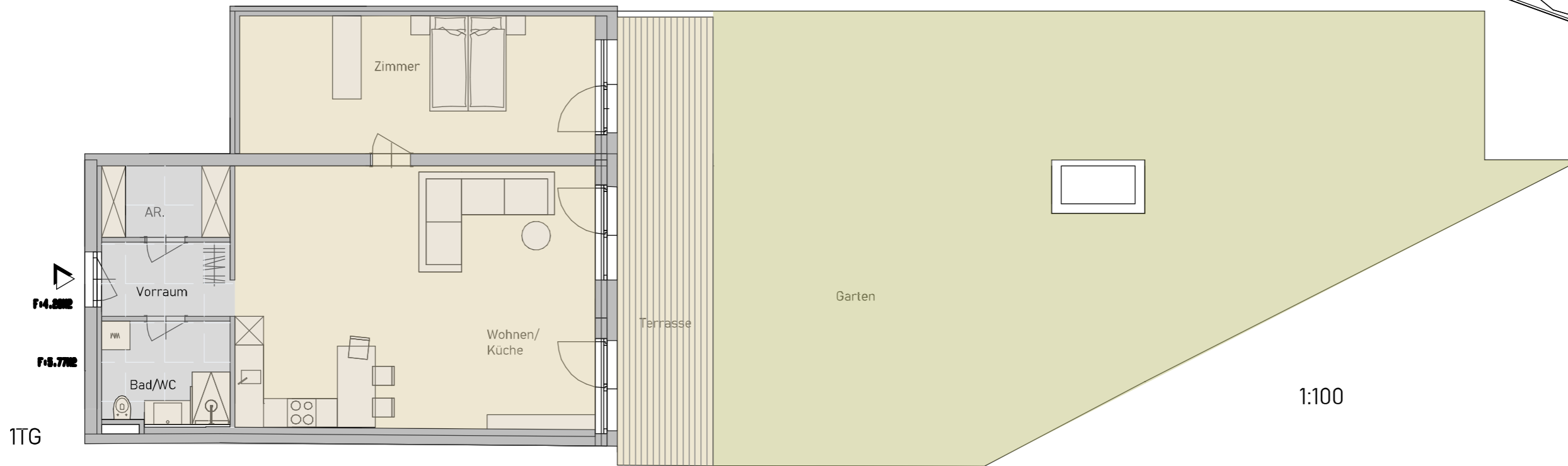
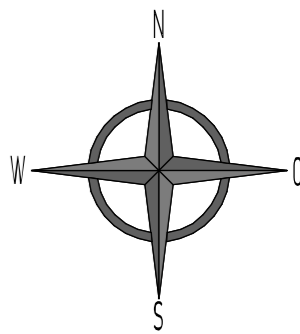
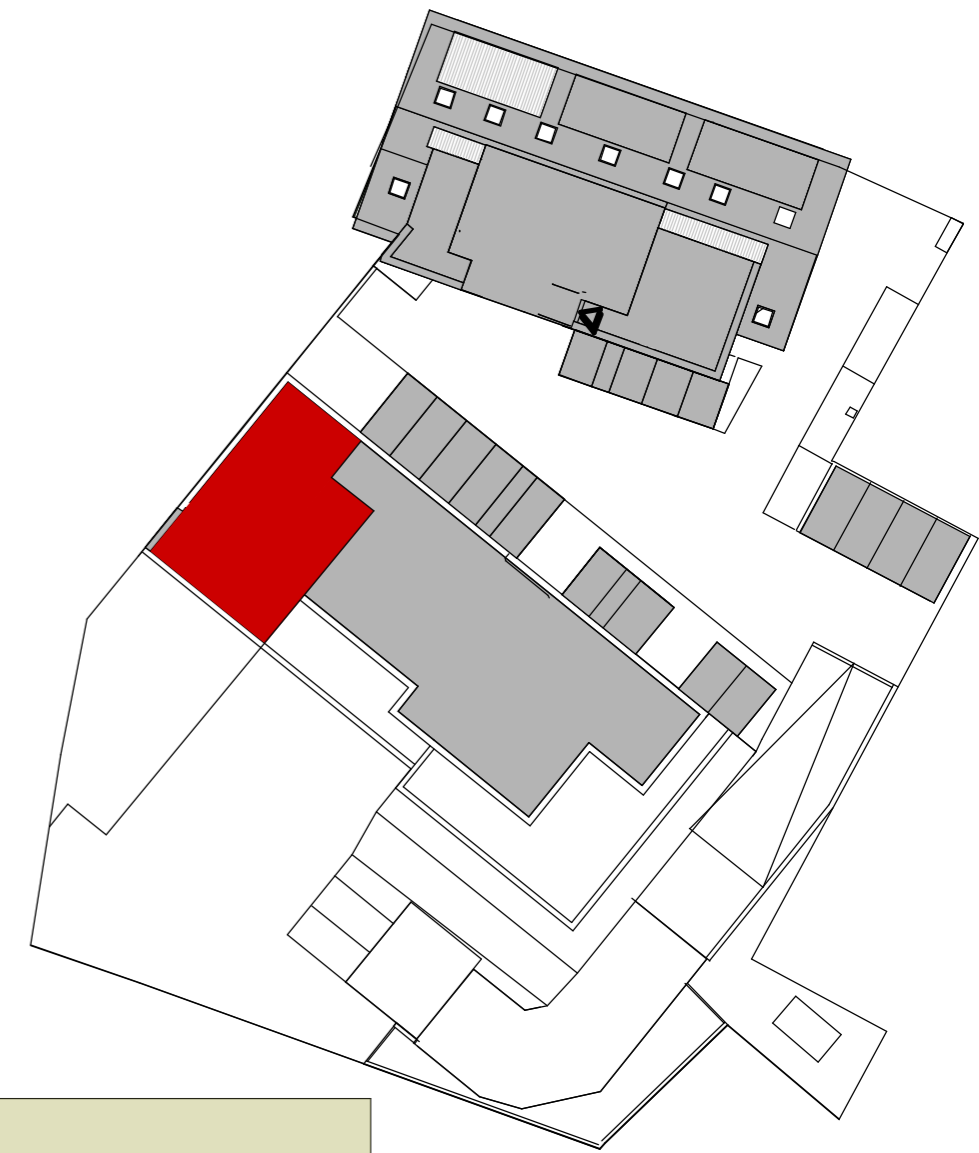
Zimmer 21,64m²

Abstellraum 4,06m²

Wohnen/Küche 41,71m²

Terrasse 18,84m²

Garten 127,53m²



Gestalterische und technische Änderungen vorbehalten. Vorbehaltlich Flächenabweichungen der Naturflächen vom beabsichtigten Plandokument und geringfügige Änderungen des Grundrisses. Dieser Plan ist nicht für die Bestellung von Einbaumöbeln verwendbar. Naturmaße sind erforderlich! Die Einrichtung ist illustrativ dargestellt. Küchenmöbel inkl. der dargestellten Einbaugeräte und Sanitärgegenstände sind in der Grundausrüstung enthalten. Weitere Ausstattung laut gültiger Bau- und Ausstattungsbeschreibung.