



Stadthaus Kaiserberg

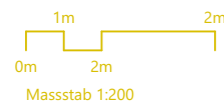
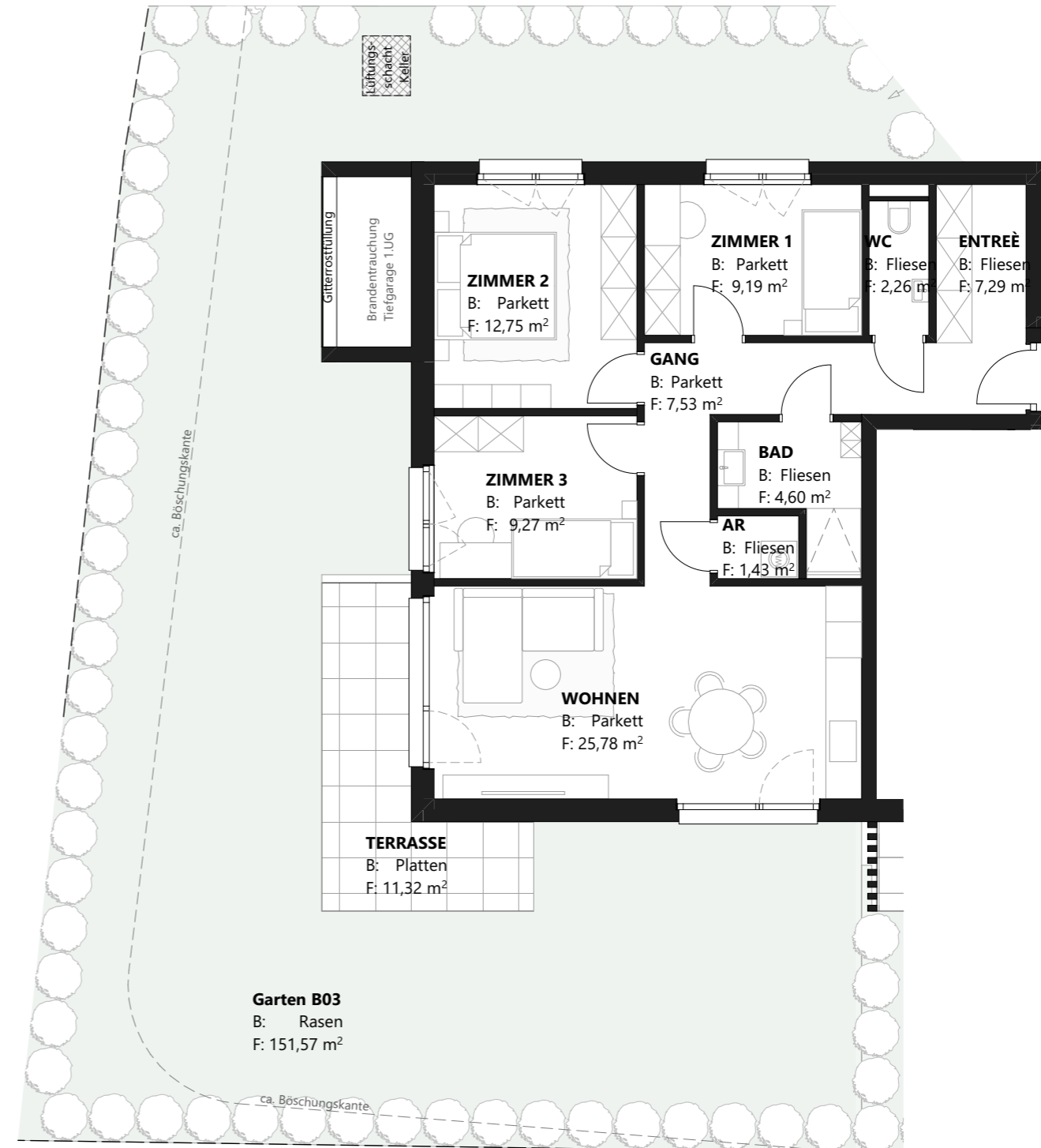
Kaiserbergstraße 31, Kufstein

VISION[®]
ESTATE

TOP B03 Erdgeschoß

4-Zimmer Wohnung

ENTRÉE	7,29
WC	2,26
GANG	7,53
BAD	4,60
AR	1,43
ZIMMER 1	9,19
ZIMMER 2	12,75
ZIMMER 3	9,27
WOHNEN	25,78
Wohnnutzfläche	80,10 m²
Terrasse	11,32 m ²
Garten	151,57 m ²
Kellerabteil	3,69 m ²



Alle Maße sind Rohbaumaße. Maßtoleranzen bis zu +/-3% möglich. Für Möblierung Naturmaße nehmen. Die Möblierung ist im Preis nicht enthalten. Artikel und Preisabweichungen sowie Irrtum und Druckfehler vorbehalten. Stand Jänner 2026

